

Мажор Дом

практика стильных интерьеров

октябрь 2016

Все лучшее в окрестностях Порту:
старинная усадьба как выставка
дизайна

Три интерьера в Минске:
современная классика, дом
путешественника, квартира молодой
семьи

Только что из Парижа:
итоги осенней Maison&Objet

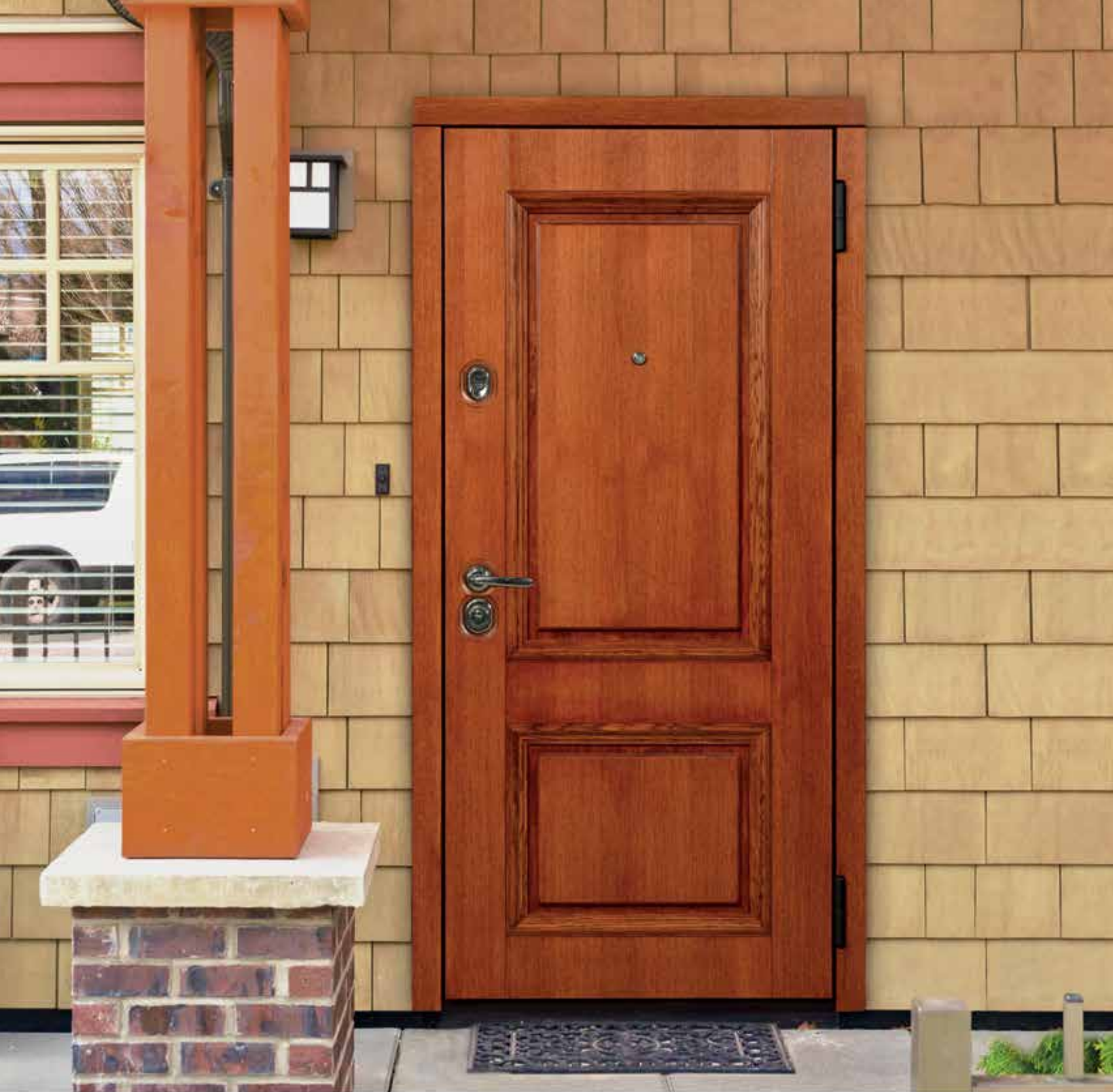
Не парьтесь!
Бар Parka в Москве
ломает стереотипы

Как журналисты становятся лучшими
дизайнерами: история Ильзе Кроуфорд



ISSN 1991-7481





www.stelline.by

• Двери коллекции «Steel & Wood» наполнят дом атмосферой тепла и комфорта.

• Ручная технология окраски дверных панелей рождает неповторимый глубокий цвет.

• Отделка из массива дуба подчеркивает благородство классического дизайна двери.

JUNG
MADE IN GERMANY



Всё продумано и очень просто!

Управлять освещением, жалюзи, рольставнями, системами отопления, охлаждения, музыкой и другим домашним оборудованием еще никогда не было так легко! Компактный комнатный KNX-контроллер *JUNG Smart Control IP*, оснащенный сенсорным дисплеем, упрощает визуализацию функций домашнего оборудования и управление системами зданий до уровня смартфона.

Весьма удобно, что на дисплее прибора в любой момент можно увидеть прогноз погоды.

От стильного выключателя до систем «умного дома» – немецкое качество и разнообразие изысканного дизайна.



ДИСТРИБЬЮТОРЫ:

ОДО «АДК Электро»

г. Минск,
ул. Каховская, 70А, оф. 119
Тел./факс: (+375 17) 222-27-52
contact@adkgroup.by
adk_electro@mail.ru
www.adkgroup.by

УП «Электроплан»

г. Минск
ул. Орловская, 40, оф. 19
Тел./факс: (+375 17) 237-88-05
alex@eplan.by
www.eplan.by

ООО «Астея»

г. Минск,
ул. М. Богдановича,
д. 153Б, оф. 405
Тел./факс: (+375 17) 2-933-994
Тел.: (+375 29) 691-00-90
admin@asteya.by, www.asteya.by

ПАРТНЁР ПО СИСТЕМЕ «УМНЫЙ ДОМ»:

ООО «Современная электрика»

220100, г. Минск, ул. Сурганова, д. 576, 6-й этаж, офис 180
Тел.: (+375 29) 111-69-62. Тел./факс: +375 17 388 04 37
info@lon.by, www.lon.by, www.smarthouser.by



В Париже только что прошла очередная выставка Maison&Object, в Португалии лучшие дизайнеры мебели создали «идеальный» интерьер в историческом особняке, в Минске открываются новые салоны... Жизнь продолжается! Все, в конечном итоге, ради того, чтобы вам было уютно и комфортно в ваших домах. Наш журнал, собственно, преследует эту же цель. И даже если вы не найдете в нем пару-тройку отличных идей для своей квартиры или дома, не обзаведетесь несколькими полезными адресами, мы постарались сделать так, чтобы он сам по себе украсил ваш интерьер. Лежа где-нибудь на журнальном столике...

Ваш Мажордом
Екатерина Скрипкина

НОВОСТИ

новости

Новости, события **4**

тенденции

Недалеко до нирваны **18**

выбор редакции

Спать за рулем **22**

культ личности

Интерьеры и книги
Ильзе Кроуфорд **24**

интерьер

такая квартира

Возвращение домой **28**
столичные апартаменты 120 м²

Квартира путешественника **42**
«сталинка», 58 м²

Три грани **50**
квартира в Минске, 80 м²

Королева в восхищении **58**
усадьба на берегу Дору

на крыло

Капкан для солнца **66**

выход в свет

С легким баром! **70**

Контакты **84**

GALLERIA ARBEN

ИНТЕРЬЕРНЫЕ ТКАНИ ДЛЯ ПРОФЕССИОНАЛОВ

EVERYDAY COLORS

Новая концепция - 350 однотонных тканей, 15 фактур, 5 цветовых решений в одном компактном и удобном боксе.



#1



#2



#3



#4



#5

ООО «Галерея Арбен Запад», УНП 192392420

Минск, БЦ «Покровский», Проспект Победителей, д. 100, офис 713, + 375 299 216 002
Москва, БЦ Мельников Плаза, Бережковская наб., д. 28, +7 495 640 32 00, +7 495 755 50 90

www.galleria.ru

Новая сторона мебели

В Минске, на ул. Л.Беды, д. 26, открылся новый салон авторской мебели «Дизайн-студии «GeNtly».

Здесь атмосфера творческой фантазии находит свое реальное воплощение в мягкой мебели. Оригинальные диваны и кресла, интересные арт-объекты и другие предметы обстановки откроют вам мир мебели с новой стороны.

Стирая грань между фантазией и реальностью, изготавливая индивидуальную и авторскую мебель, «GeNtly» использует натуральные материалы, лучшие коллекции европейских тканей, инновационные технологии и новые поколения наполнителей. С филигранной точностью, вниманием к каждой детали и элементам отделки создает удобное, доброе и теплое пространство, атмосферу комфортного дома, уютного уголка, в который всегда хочется возвращаться.

www.dsgently.by

www.ntl.by



Все самое интересное



С 20 по 23 сентября в Москве прошла выставка Heimtextil Russia 2016, собравшая все самое интересное в индустрии текстильного декора. За четыре дня участники познакомились с основными трендами в сфере текстильного оформления интерьеров, посетили лекции ведущих дизайнеров, поучаствовали в различных мастер-классах, наладили профессиональные и дружеские контакты с компаниями-экспонентами.

Компания Galleria Arben презентовала на выставке коллекцию Everyday colors, а также лучшие коллекции за двадцать лет работы предприятия. А красочным акцентом стенда стало платье от дизайнера, декоратора, флориста и специалиста в области витринистики и визуального мерчендайзинга Кирилла Лопатинского.

www.galleria.ru

Итальянские мойки Artinox



Компания Westline традиционно предлагает белорусскому рынку самые революционные идеи в мебельной фурнитуре. Итальянские мойки, столешницы и фасады из нержавеющей стали Artinox – абсолютный тренд в работе с нержавеющейкой на ближайшие несколько лет.

Края и углы сварных моек обработаны вручную, благодаря чему мойка бесшовно монтируется в столешницу, и мебель надежно защищена от сырости. Повышенное содержание хрома и никеля исключает коррозию и обеспечивает долговечность мойки. В линейке представлены несколько цветовых решений и различные варианты формы слива.

Посмотреть итальянские мойки Artinox можно в шоу-рум Westline по адресу:

Минск, д. Цяннка, ул. Дзержинского, 16а

www.wline.by

Элегантность шелка и перламутра

Эксперты Caparol представляют самую элегантную новинку 2016 года – Capadecor Stucco Eleganza (Кападекор Штукко Элеганца) – покрытие с утонченной текстурой и жемчужным сиянием, напоминающее нежный, текучий шелк.

Stucco Eleganza делает интерьер легким и воздушным, окружает нежностью и чувственностью, создавая атмосферу уюта и релаксации. Материал создает переливающиеся, мягко мерцающие поверхности и впечатляет мягкой игрой цвета.

Покрытие не притягивает пыль, устойчиво к механическим воздействиям и хорошо очищается, а низкий расход при нанесении позволяет создать шикарную обстановку с минимальными затратами.

Разнообразие оттенков Stucco Eleganza воплощает в жизнь любые идеи и придает интерьеру индивидуальность: яркие сочные цвета наполняют жизнерадостной энергией, а строгие и пастельные тона придают изысканную аристократичность.

Салон декоративных материалов «PREMIUM Decor»

Минск, пр. Дзержинского, 9

www.premium-decor.by





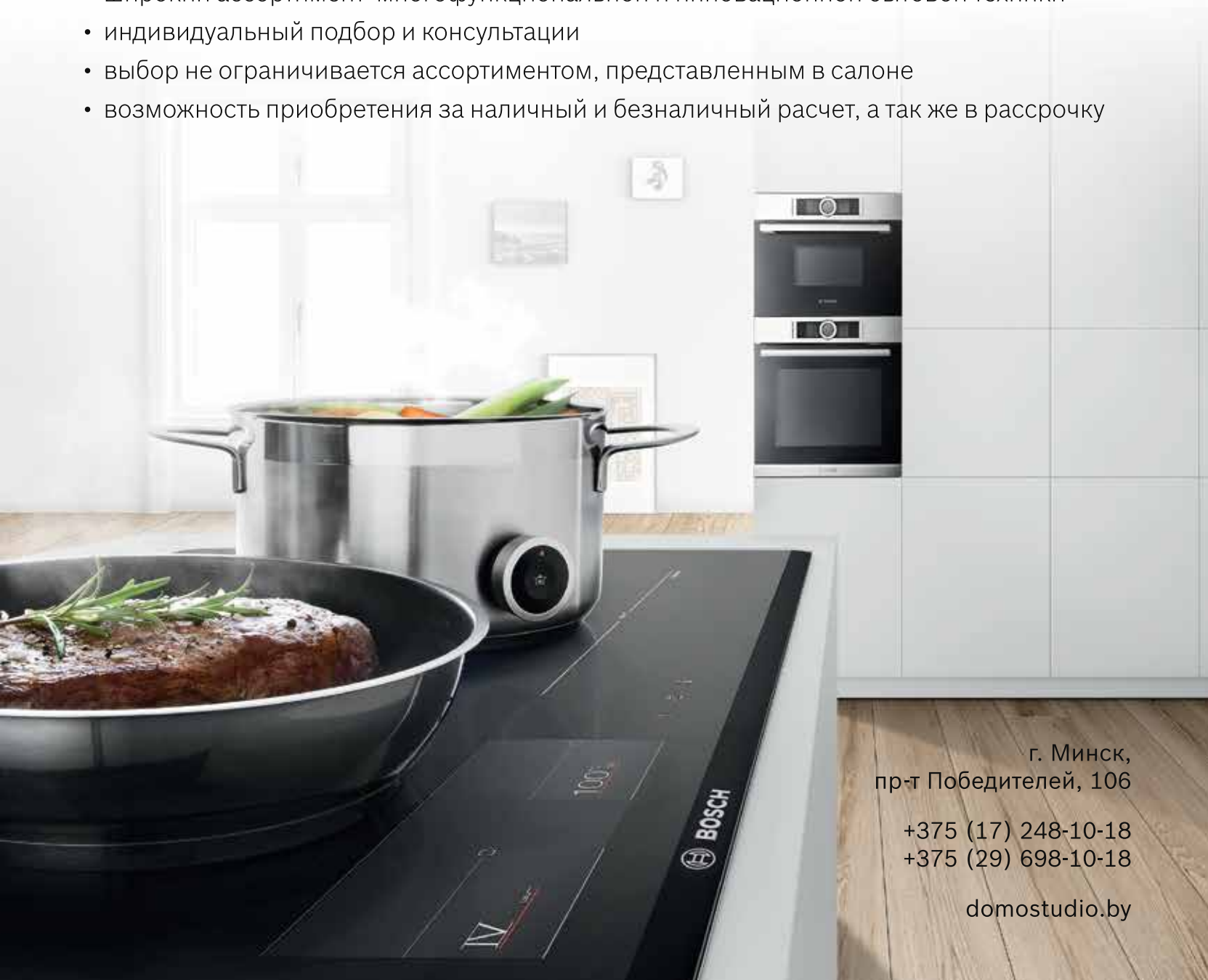
BOSCH

Разработано для жизни



Премиальная техника Bosch в салоне «Домотехника»

- широкий ассортимент многофункциональной и инновационной бытовой техники
- индивидуальный подбор и консультации
- выбор не ограничивается ассортиментом, представленным в салоне
- возможность приобретения за наличный и безналичный расчет, а так же в рассрочку



г. Минск,
пр-т Победителей, 106

+375 (17) 248-10-18
+375 (29) 698-10-18

domostudio.by

ARDECO продолжает удивлять

Известный белорусский производитель мебели для кухонь ARDECO продолжает удивлять оригинальными новинками. На этот раз компания представляет новый фасад DORTMUND, имитирующий бетонную поверхность. Новый необычный материал используется в тандеме с натуральной древесиной и стеклом, что отвечает последним тенденциям кухонного дизайна.



«Бетонное» фактурное покрытие наносится вручную на основу из МДФ, а затем покрывается лаком, что добавляет прочности и делает поверхность шелковистой на ощупь. На выбор предлагается три оттенка: более светлый, темный и цвета осеннего неба.

Если говорить о потребительских качествах нового материала, то он отвечает всем современным запросам.

Тумбы и шкафы, изготовленные с использованием «бетонных» фасадов, предлагаются без видимых ручек, что подчеркивает модную фактуру плоскостей. Характерная неповторимая выразительность бетона в сочетании с древесиной и стеклом являются, пожалуй, одним из лучших решений для современной кухонной архитектуры. Убедиться в этом вы можете в салоне ARDECO в Минске на ул. Сурганова, 78.

www.ardecobel.by

Siemens. Будущее приходит в дом



Современная бытовая техника Siemens создается для людей, ценящих сочетание функционала, инноваций, уникального стиля и красоты. Это результат прогрессивных идей, а также последовательного стремления к эффективности.

Салон-магазин «Домотехника» предлагает новый формат знакомства с эксклюзивной бытовой техникой Siemens – в режиме индивидуальной консультации. Познакомиться поближе и стать обладателем техники можно в салоне-магазине «Домотехника», двери салона открыты с 10:00 до 19:00 с понедельника по пятницу, с 10:00 до 17:00 в субботу. Гостеприимные сотрудники салона пригласят вас на чашечку кофе и компетентно расскажут о каждой интересующей вас модели. На индивидуальную консультацию необходимо записаться, оставив заявку по телефону.

Минск, пр. Победителей, 106

www.domostudio.by

Gira E3



На международной выставке Light+Building 2016 компания Gira представила новую серию рамок электроустановочных изделий E3. Новая серия отличается необычной округлой формой, оригинальной цветовой гаммой и приятной на ощупь поверхностью Soft Touch. Коллекция была разработана с использованием цветовой системы NCS (Natural Colour System) в светлой теплой цветовой гамме в серых и коричневых тонах.

Основа рамки и ее перегородка будут доступны в двух цветах: антрацит и белый. Всего планируется выпустить 9 цветовых вариантов рамок, что при комбинации с различной основой позволит создать множество вариантов индивидуального дизайна. Gira E3 подходит для всех механизмов из ассортимента продукции Gira. Начало продаж планируется с осени 2016 года.

Представитель GIRA в РБ

ООО «Эльвента-групп»

Минск, ул. Сурганова, 88-10Н

www.gira.com.by

Кровати-трансформеры Ilca

Сочетание дизайна и функциональности определило выбор новинок 2017 года, которые компания Westline презентовала в своем шоу-руме.

Незаменимым решением для небольших помещений стали кровати-трансформеры Ilca. Односпальные и двухспальные, в зависимости от модели, они могут трансформироваться в стол или стеллаж. Механизм-трансформер отличается исключительной надежностью и ресурсом в 10 000 циклов. В наличии есть горизонтальные и вертикальные системы.

Увидеть кровати-трансформеры можно в шоу-рум Westline по адресу:

Минск, д. Цнянка, ул. Дзержинского, 16а

www.wline.by



кухня «Верона»



Белорусы оценили мебель REHAU

В середине сентября в Минске прошла выставка-ярмарка «МЕБЕЛЬ-2017», в которой приняли участие эксперты REHAU. На стенде белорусского партнера, компании «Пан-Инвест», был представлен широкий ассортимент решений, предназначенных для современной и функциональной кухонной мебели.



Особым успехом у посетителей пользовались новые коллекции фасадов BRILLIANT и CRYSTAL. Коллекции фасадов дополнялись подобранными в цвет кромочными материалами, а также легко очищающимися плинтусами и актуальными для небольших квартир мебельными жалюзи, позволяющими сэкономить до 30% свободного пространства.

Одной из особенностей выставки стала насыщенная деловая программа. В частности, в рамках конференции компании MDF-Techno представители REHAU выступили с презентацией своей новой мебельной кампании: «REHAU дизайн для кухни. Все начинается с фасада», вызвавшей большой интерес у специалистов отрасли.

www.rehau.ru

«МажорДом» выходит за рамки глянца

Всю весну нынешнего года наш журнал тестировал новый для Беларуси формат мероприятий – бесплатные школы дизайна и строительства. Мы провели 89 лекций с участием сорока компаний-партнеров, на которых побывало более полутора тысяч слушателей.

Затея вызвала неподдельный интерес, весенняя «сессия» прошла с большим успехом. Настало время объявить о старте осенней серии лекций в рамках проектов «Школа дизайна и ремонта» и «Школа архитектуры и строительства»!

«МажорДом» приглашает к сотрудничеству компании, желающие стать партнерами наших образовательных проектов. Давайте рассказывать людям об архитектуре, строительстве, дизайне и ремонте вместе! www.majordom.by, www.dom-expert.by



Краски осени в Санкт-Петербурге

15 сентября в Санкт-Петербурге прошло важное событие: «Фестиваль цвета», организованный компанией Galleria Arben. Лучшие дизайнеры, декораторы и специалисты по текстилю съехались в поисках новых идей и форм их воплощения.

Спикеры раскрыли участникам секрет трех «Э» – эмоции, экономии и экологии, а презентация Everyday Colors от Galleria Arben предложила дизайнерам готовое решение из 350 разных по цвету, текстуре и свойствам тканей. Андре Сревенс (Andre Stevens), голландский дизайнер и президент компании Stephani di Stephani, провел мастер-класс по созданию «коллажей настроения», на котором каждый участник фестиваля получил совет от маэстро.

Завершилось мероприятие вручением сертификатов и подарков, а также награждением победителей конкурса «Комната, которую сделал цвет», в котором интерьер преобразался с помощью тканей от Galleria Arben.

www.galleria.ru



Кухни под ключ

Современная студия кухни Al'Tako приглашает в гости тех, кто ищет уникальное дизайнерское решение для кухни в сочетании с качеством и внимательным отношением. В студии созданы все условия для творческой работы, можно спокойно, за чашкой кофе, обсудить проект, получить профессиональную консультацию, увидеть визуализацию в 3D.



Студия Al'Tako делает кухни из массива, пластика, крашеного мдф и шпона по технологиям итальянских фабрик Francesco Molon и Rudiana interiors, с использованием фурнитуры Blum, Hettich, Inoxa. Вам также подберут обеденные группы, светильники, встроенную технику и даже посуду лучших итальянских марок – вы получаете кухню под ключ! Работа от создания проекта до готового интерьера занимает, как правило, около двух месяцев.

Минск, ул. Гамарника, 30

www.altako.by



mbdéco

БОЛЬШ ЗА 1000 КАЛЯДНЫХ НАВИНАК

www.mb.by

+375172615112 +375172372099 +375172372199 +375172379115





Презентация флагманского салона

В сентябре в Минске, на улице Сурганова, состоялась презентация салона дверей и паркета нового формата. Салон Virtoni (от латинского virtus – тонкий, изысканный вкус) создавался как своего рода клуб – уютный, комфортный, насыщенный необычными новинками. Салон получился светлым и просторным, многие из представленных здесь моделей дверей и образцов паркета – эксклюзив на белорусском рынке.

качать нужный оттенок дерева, здесь же предложат подходящую к паркету или дверному фасаду корпусную и встроенную мебель из итальянских и немецких материалов. Стоит ли говорить о таких важных «мелочах», как удобные рабочие столы, профессиональный консалтинг и об ароматном кофе, который всегда готов!

Салон Virtoni является эксклюзивным представителем трех брендов: Sofia, TERMORY и Portalle, а также сотрудничают с такими известными брендами, как Gerda (Польша), Solidfloor (Бельгия), Admonter (Австрия).

Sofia – российская фабрика межкомнатных дверей, чьи дизайны разрабатываются исключительно в сотрудничестве с итальянским маэстро. Инженерные решения на высоте – в одно движение дверь сделает все, что пожелает клиент.

TERMORY – эстонская термодоска, производимая из дерева мягких и твердых пород, предназначена для фасадов, террас и заборов. Это та самая термодоска, которая долго хранит




Открытие вышло под стать салону – оригинальный фуршет и приятные сюрпризы порадовали лучших дизайнеров Минска: Ирину Налимову, Алену Булатую, Марину Семенову, Татьяну Тумилович, Аллу Концедайлову, Татьяну Болуненко, Андрея Басалыгу, Дмитрия Воюнкова, Олега Жердецкого и многих других.

По словам руководителя салона Татьяны Качан, концепция нового салона очень проста – максимальное удовлетворение желаний клиента. Например, чтобы ему не приходилось ис-



терпкий запах свежего дерева. Именно ею оформлен интерьер переговорной комнаты в салоне.

Portalle – совместное российско-итальянское предприятие, которое соединяет передовое производство и безупречные стилевые решения, а результат воплощается в металлических дверях. Тончайшая работа при фрезировке делает фактуру дверей неповторимой и невероятно приятной на ощупь.

Салон Vitroni в формате эксклюзивного клуба для всех заинтересованных лиц предлагает комплексные решения очень многих интерьерных задач. Теперь еще одним центром притяжения в мире белорусской архитектуры и дизайна стало больше! 

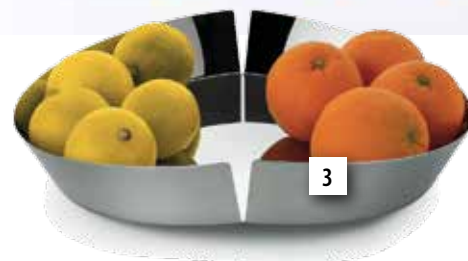


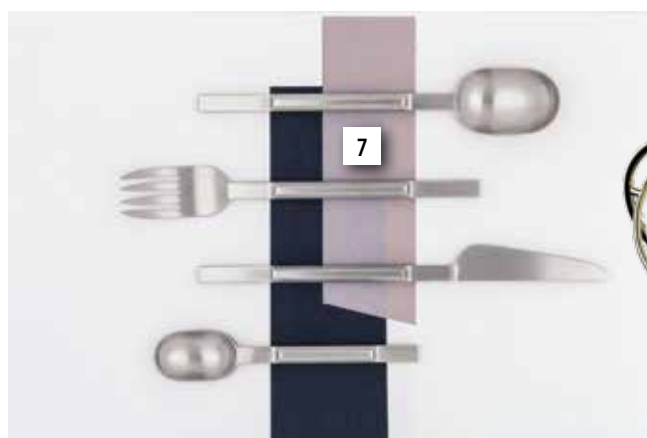
двери и паркет

Салон VIRTONI
Минск, ул. Сурганова, 54
+375 (44) 551 04 99
+375 (44) 760 60 60
+375 (17) 292 79 20
+375 (29) 667 01 80
info@virtoni.by
www.virtoni.by

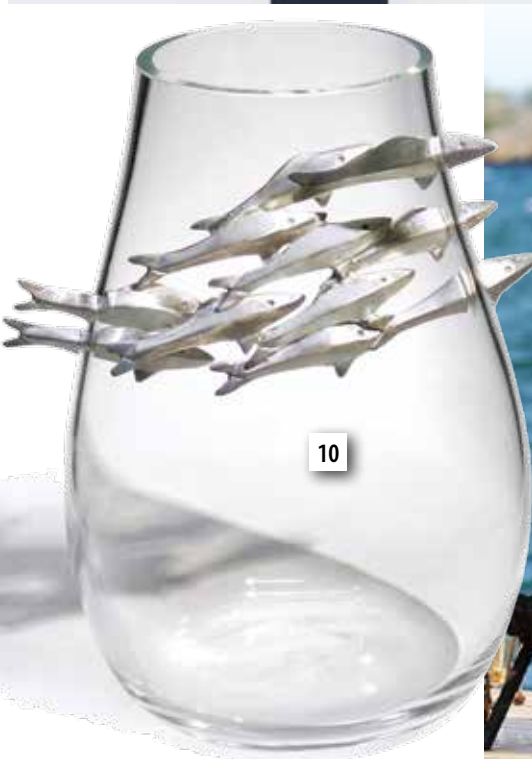
Недалеко до нирваны

Все, что вы увидите в нашей рубрике, было представлено на только что завершившейся в Париже осенней выставке Maison&Objet. Соответственно, тенденции – самые что ни на есть последние. Немного китча и гламура, много постмодерна и натуральных материалов. Функциональность идет рука об руку с декоративностью. И вообще, складывается впечатление, что мировой дизайнерский разум входит в некое состояние баланса. А там и до нирваны недалеко.





7



10



8



9



11



12

1. Необычное зеркало состоит из небольших треугольных составляющих, создавая захватывающий оптический декор, Reflections. 2. Стильные и эргономичные кресла-близницы идеально впишутся как в частный, так и в общественный интерьер, Artifort. 3. Оригинальная ваза для фруктов от итальянского бренда Alessi станет арт-объектом вашего интерьера. 4. Изысканная фурнитура премиум класса из латуни превратит двери в ювелирное изделие, Maison Vervloet. 5. Термос для воды идеальной формы и универсального размера из нержавеющей стали, 24 bottles. 6. Декоративные подушки из стопроцентного льна, ROUGE DU RHIN. 7. На создание столовых приборов восьмиугольной формы дизайнеров вдохновила форма технического карандаша. В комплект входят ложки, ножи, вилки и палочки для еды, Valerie objects. 8. Современная люстра в космическом стиле на 15 плафонов и более, Delightfull. 9. Деревянное раскладное кресло-шезлонг в скандинавском стиле, Eco Furn. 10. Коллекция стеклянных аксессуаров от французской художницы Ванессы Митрани, VANESSA MITRANI. 11. Приятные повседневные мелочи, созданные под влиянием идей американского модерниста Александра Жирара, Vitra. 12. Используя массив дуба и металл, польские дизайнеры соединили в единое целое теплую и холодную текстуру, чтобы получить гармоничный и современный обеденный стол, Swallow'a Tail Furniture.





13. Яркий детский текстиль из натуральных материалов, David-Fussenegger. 14. Кухонные емкости необычной формы, Alessi. 15. Льняная подушка «Дакота», ROUGE DU RHIN. 16. Люстра Fungo от братьев Кампана олицетворяет формы грибов, растущих на деревьях, Lasvit. 17. Деревянный комод от польских дизайнеров, Swallow'a Tail Furniture. 18. Кресло Le Chat по модели 1967 года, разработанной французским дизайнером Пьером Поленом, Artifort. 19. Чудесный ретро столик с парижским акцентом, Acrila. 20. Комфортабельные кресла Patch в разных стиливых решениях, Artifort. 21. Вешалки из обработанной древесины и латуни в комплекте с зеркалами в аналогичной раме, Nordic Tales. 22. Оригинальные часы-абстракция, Alessi. 23. Сферические подвесные светильники Multi-Lite от датского производителя, Gubi. 24. Не можете решить, что повесить на стену: картину или зеркало? Решение найдено французскими дизайнерами. Экстравагантное зеркало в алюминиевой раме – функционально и декоративно! Petite Friture. 25. Модульный диван и кофейные столики от дизайнера Джаспера Моррисона, Vitra. 26. Цветная коллекция изысканных стеклянных аксессуаров, VANESSA MITRANI. 27. Современный пластиковый «трон» Let's rock, Acrila. 28. Домашний текстиль сдержанных цветов от голландских дизайнеров, Georg Jensen Damask.

Спать за рулем



Культовый автофургон эпохи хиппи, 1960-70х годов прошлого века, вдохновил португальских дизайнеров на создание... детской кровати. А почему бы и нет? Свою мечту о безграничной свободе, о приключениях нынешние бабушки и дедушки воплотили в жизнь с помощью VW Bus – почему бы внукам не мечтать о том же в этой удобной и функциональной спальне Bun Van?

Фургон сделан из современных материалов, в частности – стекловолокна, но настоящая хромированная отделка напоминает об автомобильной классике. Интерьер из деревянного шпона весьма экологичен, помимо кровати фургон оборудован мини-баром и зоной ТВ, что позволяет не только мечтать во сне, но и интересно проводить время с друзьями.





SOFIA

Стиль
высокого
дизайна

VIRTONI

двери и паркет

Салон **VIRTONI**

Минск, ул. Сурганова, 54

+375 (44) 551 04 99, +375 (17) 292 79 20, +375 (29) 667 01 80

www.virtoni.by

Capaver FantasticFleece

(Капавер ФантастикФлис)

Обои для тех, кто ценит индивидуальность



Capaver FantasticFleece – высококачественные структурированные стеклообои на основе натуральных материалов, которые идеально сочетают в себе эстетику и функционал. Комбинируя дизайны **Capaver FantasticFleece** с многообразием цветовых оттенков декоративной лазури и эффектных покрытий с металлическим блеском, вы получаете неограниченные возможности оформления интерьера и создаете свой собственный, уникальный стиль.

Распахните двери навстречу современному дизайну без ограничений с декоративными материалами **Caparol!**

Салон декоративных материалов «PREMIUM Decor»
Минск, пр-т Дзержинского, 9
www.premium-decor.by

www.caparol.by



ARDESCO. ИСКУССТВО УКРАШАТЬ

акция продлится с 14 октября по 14 декабря

кухни &
гардеробные

ARDECO

*14 лет с Вами !!!
и дарим*

14%*

*КУХНИ
ДЕТСКИЕ
КАБИНЕТЫ
ГОСТИНЫЕ
ГАРДЕРОБНЫЕ*

Минск, Сурганова 78а
+375 29 667 09 00

ardeco.by

ЖИЗНЬ

*** при заказе кухни с техникой еще +1% к кухне!**



Вот это карьера

Тем более что Илзе – отчасти наша коллега. То есть журналист, пишущий об интерьерах. В прошлом. Окончив в свое время Бэдфордский колледж Лондонского университета, она начала работать в архитектурном бюро, параллельно публикуясь в *Architects Journal*. Причем, настолько успешно, что ее вскоре пригласили в *Elle Décor*, представительство которого в Лондоне она и «раскручивала», начиная с 1989 года.

В 1998 году Кроуфорд перешла работать в модный дом *Donna Karan*, где ее вклад оценили должностью вице-президента. Она участвовала в становлении торговой марки *Donna Karan New-York*, занималась разработкой линейки товаров для дома. Кажется бы, о чем еще мечтать? Но истинное призвание дало о себе знать – Илзе всерьез увлеклась дизайном интерьеров и в 2001 году открыла в Лондоне собственную студию *Studiollse*. А годом ранее учредила, – ни много, ни мало – кафедру Человека и его благополучия в знаменитой Академии дизайна в Эйндховене. Кстати, кафедрой она заведует и по сей день.

Список в студию!

За пятнадцать лет работы в ее портфолио – множество частных и общественных интерьеров, работа над предметами мебели и аксессуарами. Обычно вспоминают дизайн знаменитого клуба *Soho House* в Нью-Йорке, чьи интерьеры фигурировали, например, в культовом «Секс в большом городе», кинотеатр *Electric cinema*, лондонские отель *Highroad House* и ресторан *Checconi's*, частные виллы в Швейцарских Альпах и на Ибике, отель *Babington House* в Сомерсете, гонконгский ресторан и клуб *Duddell's*, обувной бутик *Sergio Rossi* в Риме, флагманский магазин *Anya Hindmarch* на Мэдисон-Авеню и т.д. Последняя, кажется, работа – VIP-lounge авиакомпании *Gathey Pacific* в гонконгском аэропорту, сданная заказчику в мае текущего года.

Что касается предметов, то тут перечень не менее обширен: стол и светильники «36-24-36», работа для *Swarovski*, *Artek*, *Artifort* и др. Кстати, в 2010 году к 75-летию бренда *Artek* Кроуфорд одела в меха знаменитое кресло Алвара Аалто «Кресло 400». «Меховая» тематика продолжилась спустя пять лет – в честь столе-



Светильник Billy-Ti,
Calmar

Интерьеры и книги Илзе Кроуфорд

Текст Марии Голубевой

Как известно, дважды в год – в январе и сентябре – выставка Maison&Objet называет лучших дизайнеров года. В начале 2016 почетного звания удостоился соавтор Филиппа Старка Эжени Китле, а буквально накануне, в сентябре, Париж возвел на престол лучшего архитектора интерьеров 2016 года англичанку Илзе Кроуфорд. Мы подумали – чем не герой для нашего «Культа личности»?

тия британского дизайнера Робина Дея Илзе обила длинной овечьей шерстью его кресло Reclining. Особое отношение к материалу, к фактуре – одна из фирменных «фишек» Кроуфорд, считающей, что интерьер необходимо «потреблять» не только зрительно, но всеми пятью чувствами, осязание среди которых едва ли не на первом месте.

Человек тактильный

«Мы – эмоциональные существа, нам важен тактильный, чувственный опыт. Наше впечатление о пространстве больше складывается из того, что нас окружает в пределах шести дюймов, чем из того, что мы видим вокруг», – говорит Кроуфорд и проводит на последнем iSaloni в Милане выставку работ своих студентов из Академии дизайна Эйндховена, посвященную осязанию в интерьере.

Отдельно стоит рассказать о коллекции Sinnerling, разработанной для IKEA в прошлом году. Мебель, светильники, текстиль – более тридцати предметов для дома, работы и отдыха, делают дизайн Кроуфорд доступным и массовому потребителю. Здесь все натуральное – пробка, керамика, стекло, ткани – все функционально, просто и... концептуально. Потому что концепция проста: на первом месте всегда стоит человек.

«Илзе Кроуфорд видит общую картину. А ее идеи выходят далеко за рамки проектируемого предмета. Особенности помещения, насколько товар подходит его покупателю

и отвечает ли его потребностям – все эти вопросы волнуют ее при работе над проектом, это отражается в дизайне», – слова директора по дизайну IKEA Маркуса Энгмана. «Любой проект нашей студии начинается с человека, который будет жить в интерьере. Мы создаем пространства, где комфортно, где ощущаешь

Аксессуар ILSE Schale, Georg Jensen



Емкость для хранения, IKEA



Коллекция мебели и аксессуаров, IKEA

себя живым. Интерьер – это больше чем просто набор мебели. Это история о нашей внутренней жизни (interior life)», – остроумно говорит сама дизайнер.

Поэтому не удивительно, что, оформляя в 2014-м флагманский шоу-рум бренда Vitra, Илзе создала инсталляцию квартиры воображаемой ею семьи – немки Астрид (Vitra) и финна Гарри (финнский бренд Artek, участвовавший в проекте). Представляя конкретных людей, ей проще творить – для них. А для нас – проще воспринимать творчество Кроуфорд.

Вне времени и стиля

Интерьеры Кроуфорд – вне временных или стилевых рамок настолько же, насколько вне этих рамок находятся люди, среди которых есть и поклонники классики, и сторонники нео-модерна. Другое дело, что переплетение времен и стилей всегда выглядит органично, сбалансиро-



Подсвечник,
Georg Jensen



Коллекция мебели,
Studioilse



Интерьер бара в Гонконге



рованно, и – ненавязчиво, аккуратно. Этому, возможно, способствуют нордические, скандинавские корни Кроуфорд – ее мать была датчанкой с Фарерских островов.

Комфорт и приватность – вот еще два краеугольных камня в фундаменте успеха Илзе, за которыми стоит тщательное изучение биохейвористики, науки о том, как внешняя среда влияет на поведение человека. «Я не перестаю удивляться, насколько дизайн способен менять людей!», – говорит Илзе. Люди, в свою очередь, не перестают удивляться, насколько глубоко Кроуфорд удастся «зацепить» их.

Читайте книги!

Понятно, что мир, образ мышления и творческий простор лучшего архитектора интерьеров 2016 года неизмеримо шире рамок небольшой ознакомительной статьи. Хорошо, если мы заинтересовали вас этой личностью: для желающих погрузиться глубже мы рекомендуем прочесть две книги Кроуфорд, ставшие настоящими международными бестселлерами.

В книге *Home is Where the Heart is?* автор говорит о фундаментальных вещах, связанных с понятиями дома, выживания, уважения и самореализации. Ее первая работа *Sensual Home: Liberate Your Senses and Change Your Life* посвящена восприятию дома, как средства к полноценной жизни, и почитается многими за настоящую библию современного образа жизни. Эти книги обязательны для прочтения архитекторами и дизайнерами, но и любой человек найдет здесь массу полезного. ☺



Кресло Robin Day, 2015

Интерьер квартиры для воображаемой финско-немецкой семейной пары в Vitra Design Museum



Настольная лампа, Wastberg.




Возвращение домой

Дизайн Марины Скаредовой, студия Terrazzo

Текст Александра Касперовича

Фото Егора Пяковского



Современная классика – это вечные ценности, в которых можно жить. Исторический классицизм потребует других площадей, другой ментальности и другого образа жизни, здесь же все адаптировано под нас сегодняшних. Начнем с холла? Настенные молдинги, потолочный карниз, классические светильники, и стеклянное полотно двери в гардеробную комнату, современное электроустановочное оборудование – все органично вписано в лаконичный классический декор.

Здесь, в прихожей, все начинается. Появляется архитектурный ритм интерьера, проявляющийся в шестии молдинговых «окон» по стенам, дверям и мебельным фасадам. Задается цветовой алгоритм квартиры – холодный верх, теплый низ. Бело-бледно-голубые и серые тона общественных зон контрастируют с напольным покрытием: бело-бежевый мрамор с мозаикой в холле и коридоре, паркетная доска в гостиной, «кирпичная» плитка на кухне. Далее в игру вступает обивка мебели, столешницы, текстиль, кухонный фартук.

С частными помещениями, как водится, – своя история. Здесь обитателям квартиры необходимо отдохнуть от пусть и ненавязчивой, но формализованной строгости гостиной зоны, переключиться на другой ритм. Поэтому тут преобладают теплые тона, создавая необходимый уют, а отдельные элементы, вроде лежанок возле окна, только усиливают ощущение комфортной уединенности. В кабинете и вовсе стены расписаны природными мотивами, а привнесенные фиолетовые детали интерьера отвечают, как говорят, за пробуждение творческой активности.

Если же говорить об утилитарном устройстве интерьера, то стоит обратить внимание на систему встроенных стеллажей, гармонично расположившихся в гостиной, на шкафы-столбики в кабинете, на выделенную под одежду и обувь гардеробную комнату. Не могут не порадовать хозяев и две полноценных ванных комнаты, но главное, пожалуй, – это устройство общего пространства кухни, гостиной и столовой.

Вынесенная на остров варочная поверхность увеличила рабочее пространство на кухне, а часть острова превратилась в барную стойку, расположенную для быстрых завтраков и дружеских бесед. Обеденный стол уютно разместился в эркере, а между ними сформирован эпицентр жизни в данном интерьере – ТВ-группа с камином. Современная классика – это еще и компактность, и продуманность взаимодействия функциональных зон и маршрутов между ними.

Так из отдельных деталей и нюансов создается связанное воедино полотно интерьера, призванного сделать жизнь своих обитателей максимально комфортной. Это и функциональный комфорт, и комфорт визуальный, это определенный образ дома, который способен стать тем, куда захотят возвращаться и родители, и дети, и внуки. ©



Встроенные стеллажи в гостиной, окружающие зону камина и ТВ, задают графический ритм интерьера.



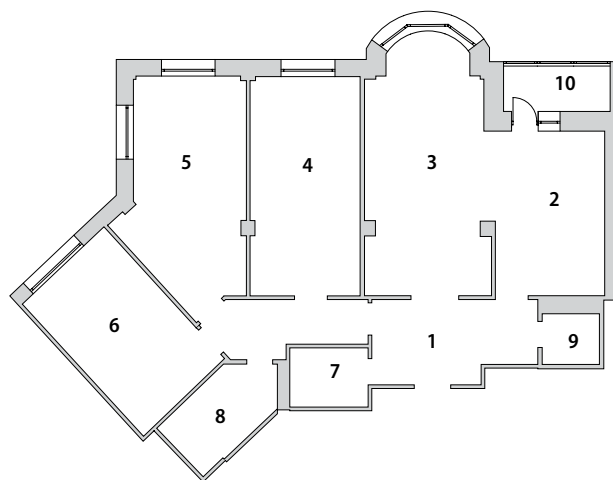
Столовая зона разместилась в эркере гостиной. Она не «разрывает» пространство, являясь органической частью гостевой зоны.





Дизайн интерьера построен по всем правилам и канонам современной классики. Все предметы и решения собираются в единый образ, центральным элементом которого является гостиная с камином, а также яркая кухня с вынесенной на остров варочной поверхностью. Приватные помещения – более монохромные, но с контрастными элементами. Такая квартира рассчитана, скорее, на долгую, спокойную, комфортную семейную жизнь, чем на сиюминутное желание выделиться и соответствовать быстротечной моде.

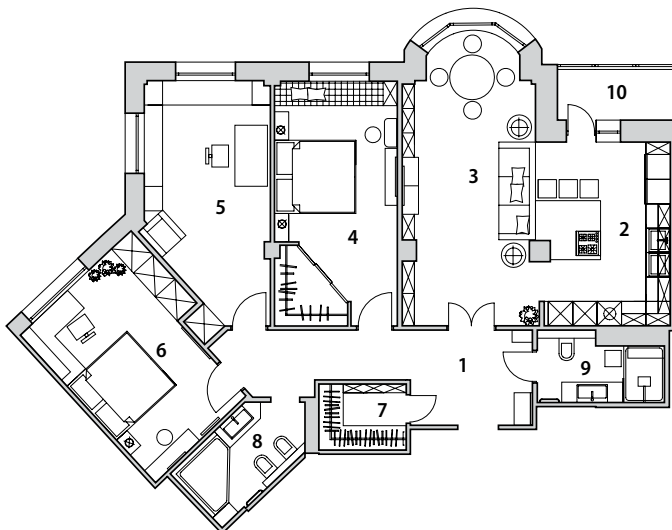
Марина Скаредова



▲ ЭКСПЛИКАЦИЯ ДО ПЕРЕПЛАНИРОВКИ

Общая площадь... 119,9 м²

- 1. Коридор 15,9 м²
- 2. Кухня 13,5 м²
- 3. Гостиная 23,1 м²
- 4. Спальня 18,1 м²
- 5. Кабинет 19 м²
- 6. Детская 15,1 м²
- 7. Кладовая 3,5 м²
- 8. Ванная 1 5,9 м²
- 9. Ванная 2 2,2 м²
- 10. Лоджия 3,6 м²



◀ ЭКСПЛИКАЦИЯ ПОСЛЕ ПЕРЕПЛАНИРОВКИ

Общая площадь... 119,9 м²

- 1. Коридор 13,5 м²
- 2. Кухня 14,4 м²
- 3. Гостиная 22,3 м²
- 4. Спальня 18,1 м²
- 5. Кабинет 17 м²
- 6. Детская 16,7 м²
- 7. Кладовая 3,5 м²
- 8. Ванная 1 5,9 м²
- 9. Ванная 2 4,9 м²
- 10. Лоджия 3,6 м²

В холле отлично прослеживается тенденция «холодный верх, теплый низ». Вместо коврика – мозаика.

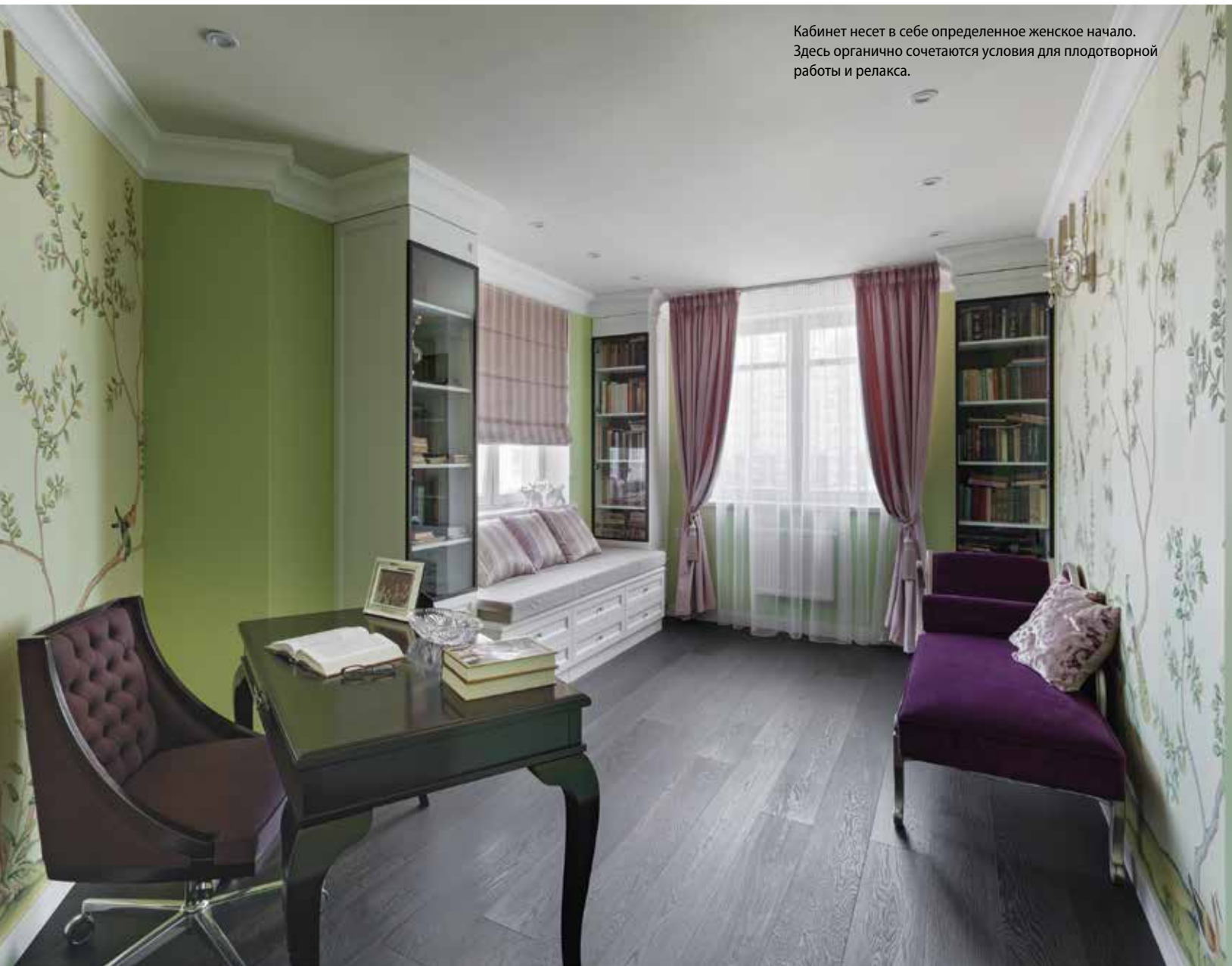




Кухонное пространство остается лаконичным при предельной функциональной насыщенности.



Кабинет несет в себе определенное женское начало. Здесь органично сочетаются условия для плодотворной работы и релакса.



Белый мрамор с мебелью и фурнитурой в тон зрительно расширяют небольшое пространство ванной комнаты.





В 40 странах мира профессионалы выбирают ТМ «АНКА»

www.ankatkani.by

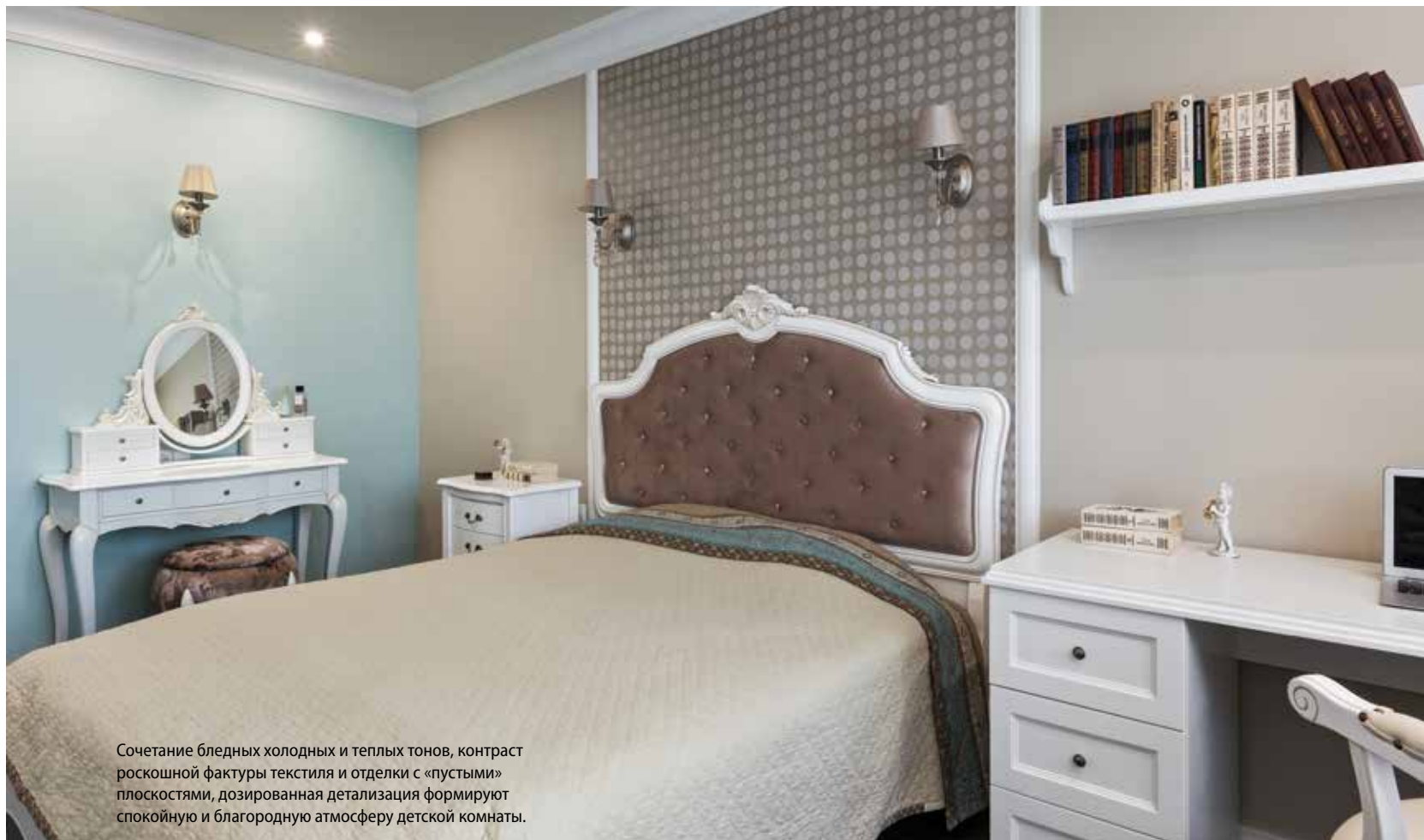
ООО «Трейд-Инвест Проект», УНП 192148960

The logo consists of a teal diamond shape with a stylized white 'A' inside. The word 'anka' is written in a white serif font, with the 'A' integrated into the diamond. A registered trademark symbol (®) is located to the upper right of the 'a'.

anka®

www.ankatkani.by
Минск, ул. Восточная, 33, офис 2
+375 29 6 035 036

ООО «Трейд-Инвест Проект», УНП 192148960



Сочетание бледных холодных и теплых тонов, контраст роскошной фактуры текстиля и отделки с «пустыми» плоскостями, дозированная детализация формируют спокойную и благородную атмосферу детской комнаты.



Геометрия спальни безупречна, особый шик –
лежанка возле окна.



Марина Скаредова:

«ЖИВОПИСЬ И ДИЗАЙН ТЕСНО СВЯЗАНЫ»

Мы вновь беседуем с дизайнером интерьеров Мариной Скаредовой. На этот раз повод для разговора – новое увлечение Марины, живопись. Архитектор, рисующий картины – не новость, но все же любопытно понять, как человек, занимающийся творчеством в одной области, приходит к самореализации в чем-то другом. Но прежде – вопрос о реалиях нынешнего рынка интерьерного дизайна в Беларуси.



– За окном – осень 2016-го. Опишите, пожалуйста, в двух словах, происходящее на белорусском рынке: кто сегодняшний заказчик, есть ли он, чего хочет, на что обращает внимание?

– Что касается объемов работы, то они не пострадали. По-прежнему есть люди, которые точно знают, чего хотят, доверяют определенному дизайнеру, имеют свои требования к стилистике, декору. Если говорить о тенденциях, то на примере моих интерьеров вы можете увидеть, что заказчики, как и прежде, предпочитают светлые интерьеры с изысканным декором, в которых используются дорогие отделочные материалы. Люди понимают, что стены, пол, плитка и т.д. – это надолго, и не экономят на этом.

– Вы начали рисовать, получается очень интересно. Вы где-то учились или это определенный творческий прорыв? Ведь в ваших интерьерах всегда было много живописи...

– Наоборот, мне кажется, что в моих интерьерах не хватает картин. Когда показываешь заказчику те или иные работы, результат не всегда оправдывает ожидания. Поскольку я в свое время закончила художественную школу, училась у известного белорусского мастера Виктора Микиты, то решила попробовать рисовать для своих интерьеров сама. Решила развиваться в этом направлении, тем более, что есть и склонность, и желание, и большой интерес.

Началось все с того, что в одном проекте необходима была серия картин – и я рискнула сама их сделать. Заказчику понравилось, так и пошло. На картины уходит очень много времени, но мне его не жаль на творческую работу. Кроме того, поскольку

я начинающий художник, мои работы стоят недорого относительно картин уже известных мастеров, особенно зарубежных. И их с удовольствием покупают.

– Живопись для вас – все-таки отдельный вид творчества или составная часть вашей работы, как дизайнера?

– Живопись и дизайн интерьеров – два отдельных вида деятельности, но они, конечно, тесно связаны. Началось, как я уже говорила, с того, что для определенных интерьеров в разной стилистике потребовались картины...

– Поэтому ваши работы в живописи столь разноплановы?

– Да, именно поэтому. Я отталкиваюсь от стиля в интерьере – английский, скандинавский, лофт... Мне нравится писать в разных жанрах, я буду и дальше развиваться в этом направлении. Живопись – это искусство, и оно играет огромную роль в интерьере. Не просто украшает его, а придает черты индивидуальности, формирует неповторимую ауру жилища. С другой стороны, картины не только помогают формировать образ интерьера, но и раскрывают мой творческий потенциал с новой стороны. ☺

terrazzo

дизайн интерьера

БЦ «Империал», Минск, ул. Скорины, 8, пом. 27
(029) 395-60-80, info@terrazzo.by
www.terrazzo.by

В этой ванной комнате классический контраст белого и черного дает классический же эффект благородной роскоши.

Мебель для проекта изготовлена компанией «Джойнери».



Мебель и торговое оборудование по индивидуальному проекту



ДВЕРИ металлические

от проекта до монтажа



УНП 101532982

ООО «ДЖОЙНЕРИ»

Выставочные салоны:

Минск, ул. Острошицкая, 2
(левое крыло)
(017) 265-66-88, 265-65-15

Новая коллекция 2016

ул. Брилевская, 8/2
(017) 207-80-93, 222-14-60

www.joinery.by



Мы все хотим, чтобы дома нас с порога окружали тепло и уют. Чтобы в доме все время была комфортная температура, за которой не нужно постоянно следить, а отопительное оборудование изо дня в день работало исправно. Реально ли это?

БОЛЕЕ 140 ЛЕТ ИСТОРИИ

Компания Vaillant работает вот уже более 140 лет и заслуженно занимает ведущие позиции на рынке отопительной техники, завоевав доверие миллионов покупателей во всем мире. История компании началась в 1874 г. в немецком городе Ремшайд, где инженер и предприниматель Йоханн Вайллант заложил основные принципы развития компании: высокое качество материалов, совершенство производственно-технической базы, создание инновационных продуктов и постоянное улучшение сервисного обслуживания. Именно эти конкурентные преимущества делают продукцию Vaillant Group успеш-

ной и востребованной более чем в 100 странах мира.

Стабильные позиции занимает компания и на белорусском рынке, где Vaillant присутствует с 1992 года (официальное представительство зарегистрировано в 2007 году).

СЕРВИС – ГАРАНТ РЕПУТАЦИИ

В Беларуси компания Vaillant имеет развитую дилерскую сеть и 18 сервис-партнеров, которые обеспечивают современное, качественное и надежное обслуживание клиентов (наладку, гарантийное обслуживание и ремонт). Статус сертифицированного партнера – это вы-

сокий уровень, которого удается достичь только избранным: предприятия проходят серьезный отбор на соответствие требованиям по количеству персонала, скорости реагирования на запросы клиента (в течение 24 часов с момента звонка), наличию необходимого оборудования и запчастей на складе. Постоянное совершенствование уровня обслуживания обеспечивается углубленным теоретико-практическим обучением в собственном учебном классе компании, оснащем по последнему слову техники. Там партнеры компании ежегодно подтверждают и повышают свою профессиональную квалификацию.

ОТДЕЛЬНО О ГАРАНТИЙНОМ ОБСЛУЖИВАНИИ

В настоящее время для клиентов Vaillant действует продление срока гарантийного обслуживания, к стандартному периоду с момента ввода в эксплуатацию оборудования добавлено 6 месяцев. Информацию о бонусах по гарантии можно узнать у официальных партнеров Vaillant и в гарантийном талоне.

ВСЕГДА НА ШАГ ВПЕРЕДИ


На протяжении всей богатой истории компании, Vaillant не просто следует тенденциям времени, а определяет прогресс и новые тренды отопительного оборудования. В семи исследовательских центрах и центрах развития непрерывно разрабатываются и доводятся до совершенства новые технологии. В 2014-м году полностью обновился модельный ряд конденсационной техники. В начале 2016-го была модернизирована линейка турбированных и атмосферных котлов. Создаются в исследовательских лабораториях Vaillant и совершенно революционные уникальные продукты, которые найдут свое место на рынке, скорее

ТЕПЛО ДОЛЖНО БЫТЬ НАДЕЖНЫМ

всего, через пару десятков лет. Компания постоянно совершенствует эргономичность оборудования, его дизайн, интуитивно понятный дружественный интерфейс, расширяет ассортимент продукции.

АКТУАЛЬНЫЕ ПРЕДЛОЖЕНИЯ

Компания Vaillant предлагает своим клиентам действительно нужную и востребованную продукцию. По словам главы белорусского представительства Константина Митраховича, отечественные потребители подходят к выбору систем отопления очень взвешенно, с готовностью инвестируют разумные средства в надежную и безотказную отопительную технику.

Белорусский покупатель сегодня продолжает выбирать проверенные решения – газовые котлы. Доступные цены на газ и широкое покрытие территории страны газовыми сетями делают этот сегмент отопительного оборудования самым востребованным и экономически выгодным для покупателей. Тем не менее, спрос на более дорогостоящие решения (например, конденсационные котлы или солнечные коллекторы) сейчас растет, белорусы чаще стали выбирать энергоэффективные решения в расчете на долгосрочную, надежную, экономичную работу оборудования. 



Более подробную информацию о продукции и партнерах компании Vaillant можно получить на сайте: www.vaillant.by

или по телефону представительства: **(+375 17) 398-63-13**

Наш адрес:
Минск, ул. Казинца, 92/1, оф. 16

Квартира путешественника

Дизайн Елены Ерашевич, реализация Ильи Ерашевич
Текст Ивана Захватенкова
Фото Егора Пяковского

Когда интерьер создается под конкретного человека, его характер, привычки, предпочтения, бывает непросто уместить все это в каноны какого-то определенного стиля. Да и не нужно этого делать! Человек всегда шире любых рамок – и тут наступает время совместного творчества, поиска оптимальных решений.







Ключевое понятие интерьера – открытость. Открыты окна, кладка стены, пол, стеллажные полки от woodberry.

Хозяин этой квартиры – человек творческий, увлеченный, любит музыку, искусство, очень много путешествует по миру. Собственно, «квартира путешественника» – такое неформальное название и прижилось. Перепланировка в «сталинке» со всеми согласованиями заняла довольно много времени, а до этого какое-то время ушло на обоюдное желание понять, к чему необходимо прийти. В итоге получилась большая ванная, удобная открытая кухня и отдельная спальня, хотя изначально дизайнеры предлагали вариант open space.

Заказчик тоже пошел на уступки в части задуманной стилистики. Так, совместными усилиями, и родился интерьер, в котором присутствуют элементы лофта, минимализма, скандинавского стиля, эклектики и всего, что вы сумеете найти и идентифицировать под лозунгом «Все во благо человека!». Во всяком случае, интерьер говорит о своем владельце довольно много.

Монохромная отделка в холодных тонах контрастирует с яркими деталями, крупные плоскости мебели и стен уравниваются декором, в котором много мелочей, привезенных из дальних стран сувениров. Так фотографии выставляют баланс белого, чтобы не сбить всю палитру – здесь выверенный фон позволяет деталям не только не потеряться, но и играть системообразующую, собирающую, склеивающую интерьер воедино роль.

Свое слово говорит и фактура натуральных отделочных материалов, и рисунок текстиля, стеллажи, подбор светильников. Если поискать несколько ключевых, определяющих слов к данному интерьеру, то он, безусловно, открытый, слегка брутальный, местами экзотический. Как вы думаете, в какой мере это определение подходит к хозяину квартиры? Помоему, это один из ключевых параметров удачной работы дизайнера – когда по его работе можно представить себе, для кого все это сделано. Ведь главное, как ни крути, – оставаться самим собой, не жертвуя своим «я». В том числе в интерьере собственного жилища. ☺

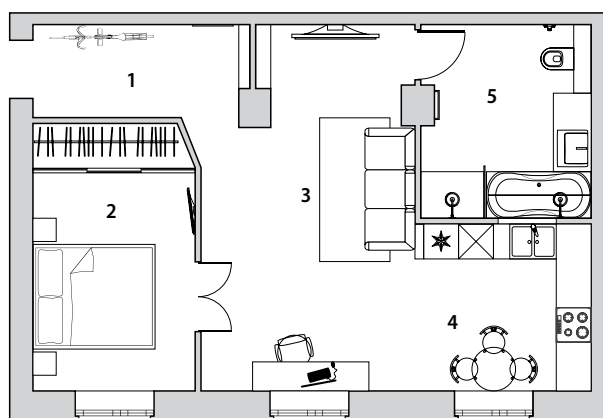


На стене, отгораживающей спальню, изображена карта мира. Вход – через Африку, задевая головой Европу.



Заказчик изначально предложил нам сделать интерьер в стиле лофт, но в процессе работы и общения мы лучше узнали клиента и поняли, что лофт как таковой – не совсем то, в чем ему будет комфортно. Поэтому придумывали решение, которое подошло бы именно этому человеку. Получилось так, что мы буквально «прожили» эту работу вместе с заказчиком, о чем несколько не жалеем.

Елена и Илья Ерашевич



▲ ЭКСПЛИКАЦИЯ

Общая площадь..... 58,5 м²

1. Прихожая 5,9 м²

2. Спальня 12,9 м²

3. Гостиная 21,4 м²

4. Кухня 8,7 м²

5. Санузел 9,6 м²

Небольшое пространство кухни за счет объединения с гостиной превратилось в комфортную и функциональную зону. Все оборудование спрятано за сплошными фасадами выполненного на заказ гарнитура, оставляя визуальное ощущение чистоты линий и объема. Полки – ручная работа белорусских художников.



Лаконичный дизайн спальни уравновешен теплой фактурой древесины и орнаментальным текстилем.

A modern bedroom interior. The room features a bed with a light-colored wooden headboard and a large, circular, black and white patterned rug. The bed is flanked by two light-colored wooden bedside tables. On the right bedside table is a black lamp. The wall above the bed is a neutral tone and features a small framed picture. A black air conditioning unit is mounted on the wall to the left of the bed. To the left of the bed is a window with a white frame and a black radiator below it. A black chandelier hangs from the ceiling. On the right side of the room is a tall wooden wardrobe with a black frame.

Прихожая «играет» за счет детализации, выдающей в хозяине заядлого путешественника и любителя аутентичных предметов.

«Виджи Дизайн»

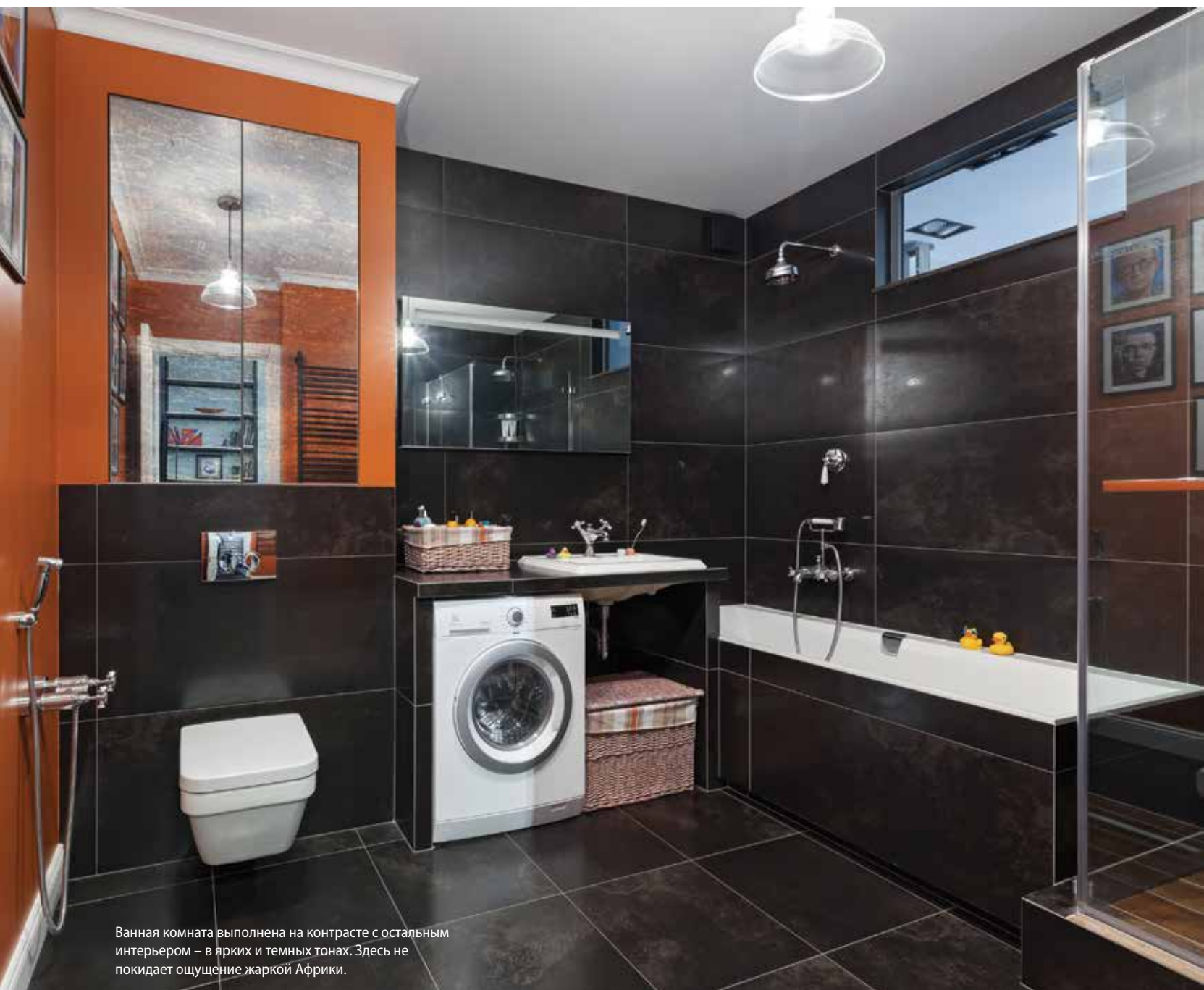
Минск
ул. Шафарнянская, 18-19
(+375 29) 619 43 16
(+375 17) 265 60 12 т/ф



Частное торгово-производственное унитарное предприятие «Виджи дизайн», УНП 190924506

Оформление окон — это финальный аккорд, который помогает интерьеру звучать в полный голос. Компания «Виджи дизайн» более 15 лет занимается изготовлением штор по индивидуальным проектам. Богатый опыт наших специалистов поможет исполнить любые, даже самые невероятные идеи. А собственное швейное производство и прямые поставки тканей позволят сжать сроки и сделать цены более демократичными.

Приглашаем
к сотрудничеству
архитекторов
дизайнеров
на привлекательных
условиях



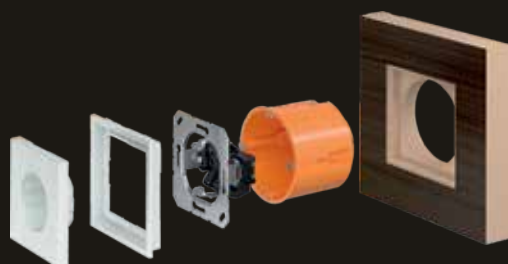
Ванная комната выполнена на контрасте с остальным интерьером – в ярких и темных тонах. Здесь не покидает ощущение жаркой Африки.

JUNG

MADE IN GERMANY



ООО «Астея», УНП 191562632



LS ZERO

Плоское решение



ASTEYA

www.jung.by

SAN MARCO на шаг впереди



Итальянский концерн SAN MARCO S.p.a. – один из мировых лидеров в производстве декоративных штукатурок и красок – готов обеспечить вас всем необходимым для качественных отделочных работ. Образованная в 1962 году компания предлагает более ста видов продукции, которые изготавливаются на девяти предприятиях концерна по всему миру. Такой широкий ассортимент позволяет создать бесконечное количество фактур и решить техническую задачу любой сложности.



Покрытие Cadoro с эффектом муарового шелка передает изящество и лоск венецианских дворцов. Приятное на ощупь, матовое, с легким перламутровым переливом, оно создает ощущение отделки стен мягким бархатом.



Покрытие Magorolo имеет шероховатую поверхность, на котором падающий свет подчеркивает переливающиеся хроматические контрасты блестящих и матовых участков. Материалы этой линейки имеют три базовых цвета – золотой, алюминиевый и серебряный.



Antica calce plus – одна из классических «венецианских» декоративных штукатурок, наподобие тех, что использовались в отделке античных дворцов Италии.



Grassello di calce помогает создать эффект глянцевого состаренного мрамора, подчеркивая индивидуальность интерьера.

Минск, ул. Нововиленская, 10
+375 17 360-34-34, +375-29 181-04-45, +375 29 371-24-94
e-mail: info@veneziano.by
veneziano.by

san marco
SISTEMI VERNICIANTI PER L'EDILIZIA

Для создания декоративных материалов в SAN MARCO существуют технологический отдел и отдел исследований и развития, обладающие сертификатом системы качества ISO9001. За десятилетия работы здесь накоплен огромный опыт и богатая техническая база, составляющие гордость компании. Опираясь на этот опыт и используя результаты передовых исследований, SAN MARCO предлагает высокотехнологичные декоративные штукатурки и краски для внутренней и наружной

отделки, которые отвечают всем требованиям современного строительства: высокой экологичностью, повышенной износостойкостью, паропроницаемостью, стойкостью к мытью, ремонтнопригодностью. Особое внимание уделяется эстетике материалов, созданию неповторимых визуальных эффектов.

Что бы вы ни выбрали: декоративные отделочные штукатурки для фасадов и интерьеров, фактурные и гладкие декоративные штукатурки, декоративные штукатурки на минеральной

и акриловой основе, различные лакирующие полупрозрачные покрытия, профессиональные краски повышенной устойчивости или защитные материалы – SAN MARCO гарантирует высокое качество. Залог тому – разработка инновационных материалов, опережающих тенденции рынка, повышенное внимание к качеству продукции (что подтверждено различными международными сертификатами), бережное отношение к своему делу, окружающей среде и своим клиентам.



Marmorino classico – еще одна классическая штукатурка, целесообразная, в том числе, для декорации внутри зданий особой исторической и художественной ценности. Материал создает слой защитной толщины, обладая при этом высокими экологическими свойствами.



Материал Concret art создает эффект арт-бетона, актуального в современных интерьерах в стиле лофт, а также на фасадах зданий. Различные техники нанесения передают нюансы опалубки, шлифованного или состаренного бетона и т.д.



Штукатурка Intonachino minerale GF/GM формирует классический эффект каменной породы травертин.



Marmo antico создан для имитации эффекта выветренного камня – наполнитель из мраморной крошки придает матовой фактуре элегантный блеск.



Три грани

Студия дизайна интерьера Design Service

Текст Родиона Сергеева

Фото Алексея Пурыгина

Три обязательных этапа, три слагаемых успеха интерьерного дизайна – планировка, отделка, декор. Давайте рассмотрим подробнее, как это работает на примере свежего, 2016 года реализации, проекта, подготовленного для молодой семейной пары на улице Леонида Беды в Минске.





Настроение гостиной формируют детали декора – постеры на стене, гитары, светильники. Рабочий уголок удобно разместился между диваном и стеллажом, его присутствие обозначено контрастным цветовым решением.

Планировка двухкомнатной квартиры в 78 кв.м. подверглась точечным осмысленным изменениям. Самое грандиозное приобретение – это, конечно, включение пространства почти восьмиметровой лоджии в жилую площадь квартиры. Утеплив и согласовав должным образом переустройство, дизайнер организовал полноценную дополнительную функциональную зону столовой, где нашлось место и обеденному столу, и дивану для отдыха.

По сути, эта идея избавила от необходимости объединять кухню с го-

стиной и организовывать обеденную зону где-то на их границе, по цепочке освободив место для иных функциональных решений. Так, например, в гостиной нашлось пространство для рабочего стола со стеллажами. Снос стены, разделявшей гостиную и коридор, добавил в интерьер увеличение за счет площади проходного пространства территорий гардеробной комнаты и хозяйской ванной. Увеличившаяся почти вдвое гардеробная позволила не загромождать

интерьер системами хранения в других помещениях.

В отделке интерьера стоит обратить особое внимание на использование микробетона – инновационной бесшовной финишной цементно-полимерной штукатурки. Она обладает отличными экологическими характеристиками, позволяя стенам «дышать», а также отвечает эстетическим представлениям о современном жилище. Основной цвет – белый, зрительно раздвигающий границы квартиры, переходящий в отдельных по-

мещениях в светло-серые и различные тона голубого, местами используется декоративный рисунок. Все фасады шкафов «невидимы», подчеркнуты лишь тонкими линиями зазоров, межкомнатные двери – незаметные, в цвет стен, или раздвижные для экономии пространства. Таким образом, квартира приобретает целостность, общую идею – легкого, воздушного, не обремененного излишней детализацией современного интерьера.

Стадия декора – это расстановка акцентов, доведение до визуального совершенства, вишенка на торте. Здесь не избежать использования контраста, обозначающего ключевые точки и гармонизирующего пространство. Нашлось место и цветовым акцентам в отделке, и нетривиальному использованию функциональных предметов, ставших декоративными – велосипеда в прихожей, электрогитары в гостиной, меловой доски в ван-

ной... Подбор мебели и ее расстановка, текстиль, дозированное насыщение интерьера предметами декора вдыхают жизнь, говорят с нами, рассказывая о хозяевах и их привычках, образе жизни и складе мышления. Главное же в том, что обстановка, складывающаяся из трех элементов – планировки, отделки и декора, – в итоге становится домом, аккумулируя тепло и комфорт для обитателей квартиры. ☺



Барная стойка для быстрых перекусов, стол на лоджии – для обедов и ужинов.

Сохранение оконной конструкции – обязательное условие для согласования перепланировки балкона или лоджии.



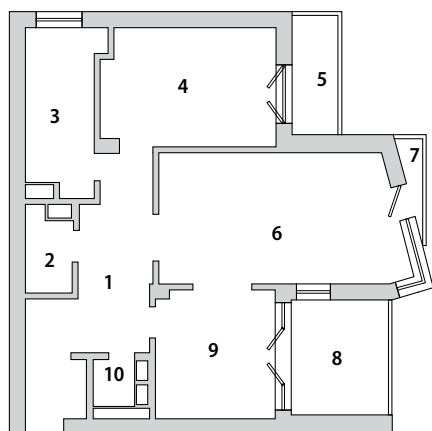
Обеденная зона получилась очень комфортной и уютной. Фактически это – вторая гостиная.





Удачный проект рождается из взаимодействия двух сторон – дизайнера и заказчика. С первой нашей встречи порадовала готовность к необычным решениям, доверие к дизайнеру. Интерьер создан для молодых людей, свободных от стереотипов, не сидящих на месте, любящих путешествия, с симпатией к многослойным, построенным на контрастах, интерьерам, в которых есть тепло, душа и чувственность. В числе основных приоритетов был экологически ответственный дизайн, который начинается с выбора материалов и технологий

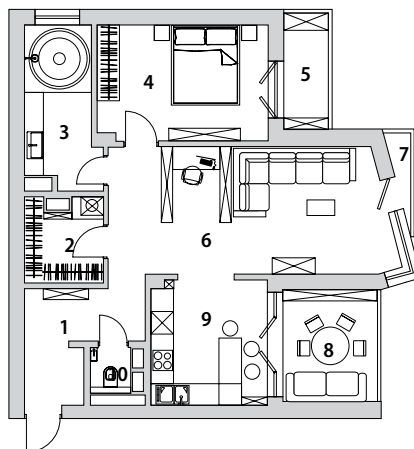
Татьяна Андрущук,
арт-руководитель студии Design Service



▲ ЭКСПЛИКАЦИЯ ДО ПЕРЕПЛАНИРОВКИ

Общая площадь.....	81,8 м ²
1. Прихожая.....	13,7 м ²
2. Кладовая.....	2,5 м ²
3. Ванная.....	7,7 м ²
4. Комната.....	13,6 м ²
5. Балкон.....	3,6 м ²
6. Комната.....	20,8 м ²
7. Балкон.....	1 м ²
8. Лоджия.....	7,4 м ²
9. Кухня.....	10,2 м ²
10. Туалет.....	1,3 м ²

Если конструктивный элемент нельзя убрать, его надо выделить – так несущая колонна стала ярким акцентом прихожей, наряду с «висящим» велосипедом.



◀ ЭКСПЛИКАЦИЯ

ПОСЛЕ ПЕРЕПЛАНИРОВКИ

Общая площадь.....	82,1 м ²
1. Прихожая.....	7,6 м ²
2. Кладовая.....	4,5 м ²
3. Ванная.....	7,8 м ²
4. Спальня.....	13,9 м ²
5. Балкон.....	3,6 м ²
6. Гостиная.....	25 м ²
7. Балкон.....	1 м ²
8. Лоджия.....	7,4 м ²
9. Кухня.....	10,2 м ²
10. Туалет.....	1,1 м ²

В спальне прохладные тона уравновешены теплыми оттенками деревянных фасадов и текстиля.



Меловая доска стала дизайнерским акцентом ванной комнаты.



Дерево в лаконичном интерьере ванной заметно утепляет и облагораживает обстановку.

dom-expert.by

ПОРТАЛ О СТРОИТЕЛЬСТВЕ, АРХИТЕКТУРЕ И ЛАНДШАФТЕ



.....

«...Окончив постройку дома, замечаешь, что при этом незаметно научился кое-чему, что непременно нужно было знать, прежде чем начинать постройку...»

Ф. Ницше «По ту сторону добра и зла»

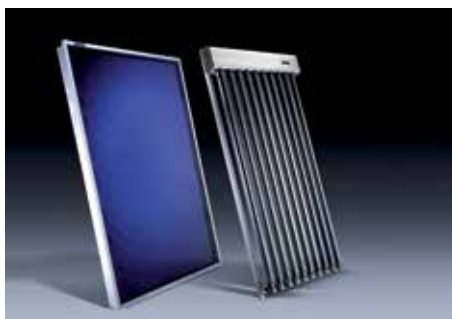


Качество + Инновации



Современные энергосберегающие технологии от OVENTROP

Системы использования солнечного тепла



Плоский коллектор OKF и трубчатый коллектор ОКР-10/20.



Станция нагрева контура GBC Regumaq XZ-30 для системы с аккумулятором тепла.



Система с применением вакуумированных трубчатых коллекторов.



* Примерно такую часть годовой потребности в горячей воде для одной семьи покрывает гелиосистема Oventrop

Пример частного дома с установленной гелиосистемой на базе плоских коллекторов OKF.

Гелиосистемы OVENTROP предназначены для нагрева воды в системе водоснабжения и поддержки контура отопления.

Дефицит ископаемых энергоносителей растет с каждым годом, повышая интерес к возобновляемым источникам энергии.

Солнечная энергия – это один из самых многообещающих энергоносителей, способствующий сбережению природных ресурсов и доступный в достаточном объеме.

Гелиосистемы все чаще используются во всем мире для подготовки горячей воды и поддержки отопления. Это недорогая в эксплуатации, не подверженная кризисам и точно прогнозируемая инвестиция в будущее, позволяющая сделать еще один шаг к независимости от роста цен на нефть и газ.

Инвестиции в гелиосистему дают множество преимуществ:

- повышение стоимости недвижимости;
- снижение энергозатрат;
- повышение качества жизни;
- независимость от роста цен на энергоносители;
- независимость от традиционных источников энергии.

Компоненты гелиосистемы:

- трубчатые или плоские коллекторы ОКР/OKF;
- станция Regusol со встроенным контроллером, управляющим передачей тепла, и предохранительной арматурой;
- аккумулятор, моновалентный или бивалентный водонагреватель.

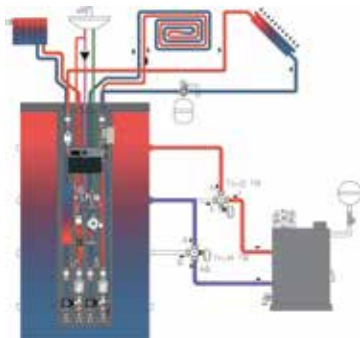
Центральный водонагреватель **Regucor WHS** для систем с гелиоустановками, контурами ГВС и отопления



Центральный водонагреватель Regumat.



Центральный водонагреватель Regucor WHS со снятой теплоизоляцией.



Пример системы с Regucor WHS в комбинации с тепловым насосом.

Сегодня многие застройщики при строительстве собственного дома задумываются об использовании нескольких источников тепла. С одной стороны, это повышает надежность теплоснабжения, исключая фатальную зависимость от единственного, как правило, традиционного (газ, твердое топливо) источника тепла. С другой стороны, увеличивает его эффективность, позволяя использовать доступные и дешевые природные энергетические ресурсы.

Системы отопления с возобновляемыми источниками тепла состоят из множества компонентов, которые зачастую устанавливаются отдельно и должны работать согласованно друг с другом.

Для решения этой задачи Oventrop предлагает центральный водонагреватель Regucor WHS с эффективным послойным накоплением и гидравлически согласованной арматурой, установленной на этих уровнях.

Regucor WHS состоит из:

- станции Regusol для подключения гелиосистемы;
- станции Regumaq для подключения контура ГВС;
- станции Regumat для подключения отопительного контура;
- аккумулятора тепла;
- порта для подключения источников тепла (котел, тепловой насос и т.д.).

Достоинства:

- энергоэффективная 140 мм теплоизоляция для минимизации теплопотерь;
- ErP-Ready (соответствует требованиям Energy-related Products);
- занимает минимум места и времени для установки и подключения;
- визуальный контроль температуры в различных контурах;
- идеально подходит для существующих и строящихся коттеджей.

Исполнение: 800 или 1000 л с меднопаяными или никелепаянным теплообменником.

Ознакомиться с новинками продукции Oventrop и получить необходимую информацию вы можете в **Техническом бюро Oventrop в Республике Беларусь:**

220113, г. Минск,
ул. Мележа, 5/2, оф. 306
Тел./факс +375-17-266-23-88
Тел. +375-29-627-26-89
E-mail: oventrop@telecom.by

Королева в восхищении

Автор Ricardo Magalhães – основатель и глава проекта Covet Lounge
Текст Родиона Сергеева
Фото Covet Lounge Team



Выставка достижений дизайнерского искусства Португалии – так по-нашему можно «обозвать» уникальный проект ведущих дизайнерских и мебельных брендов этой европейской державы. Взяв старинную усадьбу, выстроенную в традиционном стиле на берегу реки Дору в 15 минутах езды от исторического центра Порту, мастера из Boca do Lobo, DelightFULL, Brabbu, Koket, Essential Home, Maison Valentina, Circu и Luxxu превратили ее в образцово-показательный «новый опыт для любителей дизайна».



Сovet House – так называется усадьба, – насыщена красивыми архитектурными деталями, хранящими благородную славу прошлого. Здесь вы найдете и невероятный вид на реку, и великолепный бассейн с удивительным, всегда освещенным солнцем, пространством для релакса, и даже старинную часовню, наглядно демонстрирующую роль католицизма в жизни португальцев – как раньше, так и теперь. Но главное, безусловно, сосредоточено внутри дома.

Гуляя по его интерьерам, можно увидеть потрясающую смесь стилей: винтажных и современных элементов, мягкой и сильной архитектуры, женского и мужского начала в декоре. В гостиной и столовой камин, рождающий потрясающую игру огня, камня и дерева, перекликается с роскошной хрустальной люстрой в черно-золотом. Два эти предмета задают тон обширному пространству этажа, а отблеск золотых предметов повсюду придает декору характеристики драгоценного камня, добавляет искру женственности.

Интерьер захватывает изяществом, артистичной роскошью и уютом, это воздействие усиливается от пола к потолку, где солнце, проникая сквозь стеклянные панели, вносит свой вклад в расслабляющую атмосферу. Парящие, расписанные орнаментами потолки обладают превосходными пропорциями и замыкают на себе эмоциональное восприятие декора, делая его целостным и завершенным.

Наверху каждая из четырех спален имеет конкретную тему и меблирована мебелью одного определенного бренда. Думая о реновации хозяйской спальни, Boca do Lobo вывел новую концепцию через сочетание черного и золотого цве-



тов. Они выделяются в разных частях комнаты, принося роскошь и соблазнительную атмосферу и отчасти перекликаясь с мотивами общественных пространств дома.

Essential Home Suite в сотрудничестве с DelightFULL создала еще одну спальню, полную плавных линий, мебели из ореха, сочетаний ретро и современности. В спальне BRABBU вы поймете, что главный творец истории – это Природа, со всеми своими материалами, текстурами и цветами, собранными здесь из самых интересных мест мира. Например, стол Sequoia как будто вобрал в себя дух самого высокого и большого дерева в мире. Или сервант Cassis,

вдохновляющий теплом тропического леса – все это вызывает неподдельные чувства. Спальня бренда КОКЕТ представляет идеальный, с точки зрения создателей, спальный гарнитур, включающий в себя кровать Kelly, ночные столики Tamara, черный и золотой стулья Mandy и скульптуру Enternity.

Через небольшой коридор находится приватная гостиная, которая вновь оживает во все тех же оттенках черного и золотого, соответствуя гламурной роскоши наших дней. Величественный шкаф Heive перекликается с сладострастным диваном Caprichosa, большими окнами от пола до потолка, и статуей Будды, дающей комнате ощущение релакса в стиле Дзен. В ванных комнатах бренд Maison Valentina представляет новый щедрый подход к дизайну, сочетая обилие мрамора с лучшими образцами мебели.

Covet House представляет собой часть культуры и истории Португалии, переосмысленную идеальной командой сильнейших в стране дизайнерских групп с десятилетиями опыта работы за плечами. Это гимн настоящего и прошлого на пороге будущего и дань тем, кто создавал архитектуру, историю и культуру на протяжении веков. Но, в конечном счете, это место для восхищения дизайном. ☺



«Сборный» интерьер гостиной на первом этаже. Диван Nau от Brabbu, стол Lallan от этого же дизайн-бюро. Напольный светильник «с трубами» Botti от Delightfull, ковер на полу от Boca do Lobo.



Наша миссия состоит в том, чтобы передать уникальный опыт посетителям. Этот дом – больше, чем обычный шоу-рум. Мы хотим, чтобы наши гости, в числе которых лучшие дизайнеры мира, не только увидели нашу продукцию вживую, но и вошли в уникальный мир португальского дизайна через восприятие, через все пять чувств. Так или иначе, здесь царит Его Величество Дизайн.

Рикардо Магальяес *Ricardo Magalhães, соучредитель COVET Lounge*



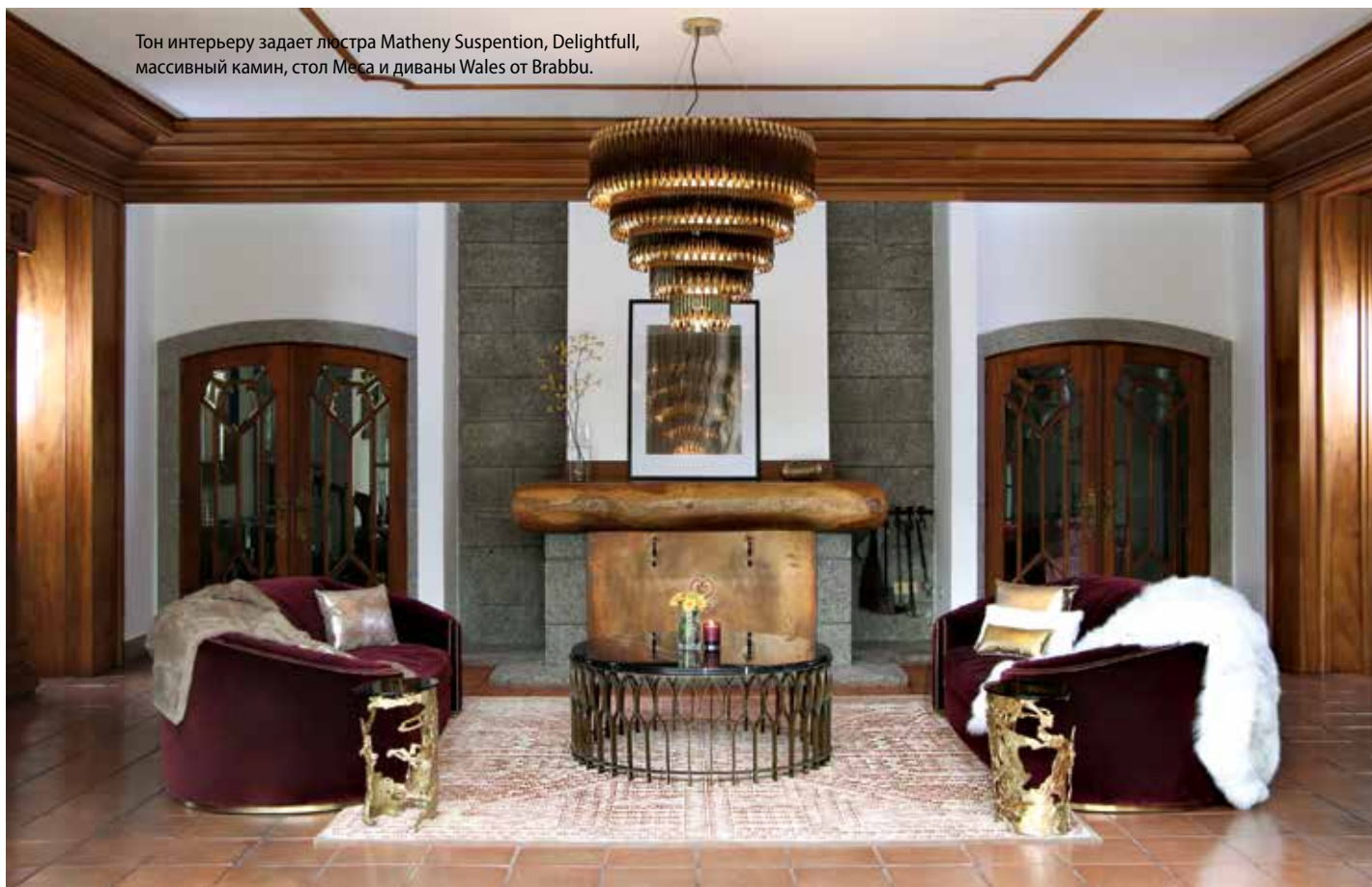
Эта часть гостиной декорирована предметами Boca do Lobo. Кресло Sika от Brabbu и светильник Amy от Delightfull.





Книжный шкаф Colecionista и табуреты Erosion от Boca do Lobo, стол Sequoia сделан мастерами Brabb, напольный светильник Hanna, Delightfull.

Тон интерьеру задает люстра Matheny Suspension, Delightfull, массивный камин, стол Меса и диваны Wales от Brabbu.



Дизайн этой комнаты определяет шкаф Boheme Luxury, Boca do Lobo, а также мебель и предметы декора от Brabbu, Essential Home и Delightfull.



М А Г А З И Н

ПРЕДЪЯВИТЕЛЮ
| СКИДКА |

МИР КОВРОВ

Совершенство у Ваших ног



Минск, ул. Л. Беды, д. 2
(возле ТЦ «Рига»)
тел.: +375 17 237 28 00, +375 17 237 28 01
GSM: +375 29 699 00 22

www.kover.by

Капкан для солнца

Текст Юрия Будько

Со скульптором Юрием Кондрашовым мы договорились встретиться в одном из минских кафе. Юрий на встречу пришел немного раньше, но найти его в помещении, полном людей, оказалось совсем просто. Юрий сидел там, где на столик падал солнечный луч из окна. Вернее, падал он на декоративную конструкцию, которую скульптор водрузил на стол: кусок оплавленного хрустального стекла, вставленный в оправу из тонированной бронзы. Вроде ничего особенного – но хрусталь, на который упал солнечный луч, засиял так, словно внутри спрятана лампочка. Кроме того, стекло «играло» – по нему пробегали искорки и маленькие молнии, как это бывает в полудрагоценном опале.

Таким незатейливым образом я убедился, что технология, которую придумал Юрий Кондрашов, действительно обращает на себя внимание. Как рассказал сам автор, суть его ноу-хау заключается в том, что он научился «выпекать» хрустальное стекло необходимой формы. Это очень непростой процесс, требующий определенных знаний, но главное – интуиции, чувства материала. Опытные мастера-стекольщики не верили, что из этой идеи что-нибудь получится. У Юрия, однако, получилось. Есть еще второй секрет – напыление на хрустальное стекло микронного слоя композитного металла, которое многократно усиливает игру света в хрустале. Этот твердый состав, особым образом отражающий свет, используется в солнечных батареях для космических кораблей.

Есть, конечно, еще и самый главный «секрет» – талант и владение профессией. Что бы не лепил или конструировал Юрий Кондрашов – его фигуры исключительно выразительны.

По паспорту Юрий Кондрашов россиянин, постоянно живет в Москве, но искренне считает себя минчанином – и у него на это есть основания. Сын военнослужащего, в детстве он сменил много школ и городов, но в конечном итоге надолго задержался в Минске. Здесь закончил Минское художественное училище имени А. К. Глебова, и уже потом – Всероссийскую Академию живописи, ваяния и зодчества в Москве. С ним произошел редкий случай – первая же серьезная

работа получила общественное признание. Дипломный проект конного памятника, посвященного русским православным святым Пересвету и Ослябе, героям Куликовской битвы, был сразу же принят правительством Москвы для установки в парковой зоне Симонова монастыря.

После этого был обычный для любого художника период поиска и становления своего авторского стиля. Было много экспериментов, ряд монументальных работ, которые успешно воплощены в металле и камне, пока, наконец, дорогой





Автор представляет свое произведение
в Центральном сквере г. Молодечно



проб и ошибок, скульптор не нашел нечто, требующее какого-то особого нового термина. То, что сегодня делает Кондрашов, пока специального термина не имеет.

По стилю скульптуры Кондрашова очень близки к модерну. С точки зрения гармоничности и соразмерности элементов это классический ар нуво. Но если учесть умение Кондрашова эффектно сочетать неожиданные материалы, то это, конечно, чистый постмодернизм. Если хотите, учитывая очевидную декоративность, назовем это нео-модерном.

Показательный пример – последняя работа Юрия Кондрашова, сделанная прошедшим летом на международном пленэре в Молодечно. По приглашению руководства города команда скульпторов украсила своими работами городской парк. Юрий придумал «волюнку» – традиционный народный белорусский инструмент, используя то, что нашел под ногами. Воздушным бурдюком стали два камня, а музыкальными трубами – трубы водопроводные, действительно найденные на какой-то свалке.

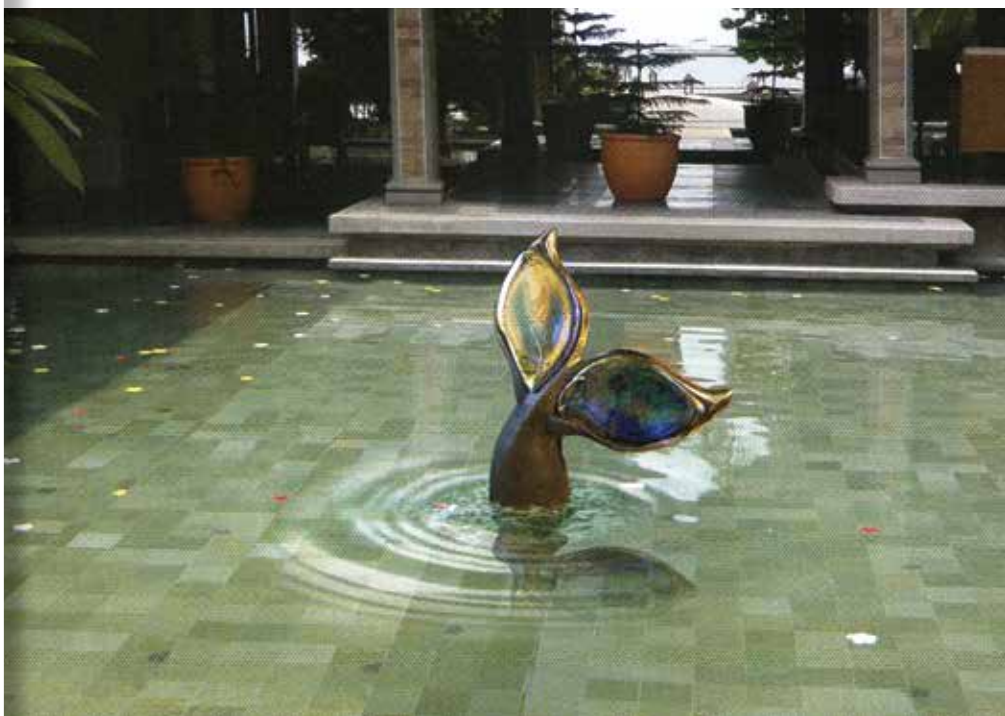


«Когда б вы знали из какого сора растут стихи не ведая стыда...», – это Ахматова выразилась в переносном смысле. Скульптор же «выращивает» свои творения из сора буквально, причем «на флейтах водосточных труб» действительно можно сыграть. В водопроводные кондрашовские «трубы» можно дуть. Систему воспроизведения звука Юрий изготoвить не успел, но детально продумал и обещал обязательно вернуться и закончить.

Каменная «волынка» горожанам понравилась, на открытие настоящие волынщики устроили около нее целый концерт. Но для скульптора работа в Молодечно была практически летними каникулами. Сейчас он занят проектами гораздо более сложными, возможно – прорывными по технологии.

Сейчас Кондрашов разрабатывает новую технологию, которая может стать прорывом – речь о литье скульптуры с применением 3D-принтера. Это не значит, что произведения пойдут в серию, как раз наоборот – у скульптора уже имеются модели новых работ, которые отлить в бронзе традиционным образом просто невозможно. Такая скульптура представляет из себя тонкую объемную сетку, которая делает монумент совершенно «воздушным». Работа при этом не упрощается, но совершенно меняет характер. Теперь автору приходится работать с такими, не совсем традиционными для скульптуры вещами, как объемные сканеры и специализированные компьютерные программы. Все это еще предстоит освоить.

Юрий Кондрашов в Минске бывает часто: здесь у него одноклассники, друзья, заказы, технологическая база. Есть даже мастерская. И многие его работы предназначены специально для Беларуси. Например, в своей уникальной технике скульптор сделал очень интересный эскиз монумента, изображающий герб Минска. Хочется верить, что мы увидим его воплощение и еще не раз услышим о необычных, оригинальных работах минского мастера.





Впрочем, личный вкус все равно опирается на маркетинговые выкладки: крафт нынче в моде, а также неизбежна современная подача, где обязательная свежая идея должна быть оформлена стильно и без лишнего пафоса. Свою идею Лизунов нашел на стыке двух «вечных» мужских ценностей – пива и бани, создав концепцию виртуальной парилки (отсюда и название бара).

Получилась скорее сауна, нежели русская баня, с обилием светлого дерева, присущего скандинавскому минимализ-

му. Барные стойки выполнены из соляного кирпича, в подвальных залах обнажена историческая кладка старого замоскворецкого здания. Наверху вдоль стены расположены почти настоящие банные полки, предлагающие нетривиальные варианты рассадки гостей. Впрочем, присесть с кружкой пива можно на любых деревянных плоскостях, в том числе – на лестнице, ведущей вниз. Внизу же – более традиционная история со столами и стульями. Хотя сама мебель далека от традиционной и сделана по чертежам ARCHPOINT.

С легким баром!

Архитекторы Валерий Лизунов, Екатерина Агеева и Лилия Берганова

Текст Петра Дольских

Фото Ольги Мелекесцевой

Всегда крайне любопытно – что получается, когда архитектор работает на себя? В случае с известным московским мастером, руководителем бюро ARCHPOINT Валерием Лизуновым получился крафтовый бар Parka, расположенный в центре российской столицы, на Пятницкой улице. Валерий является совладельцем данного заведения, поэтому интерьер разрабатывался с безусловным учетом личного вкуса автора.





Столики на «полках» в «парилке» расположены на двух уровнях. Сидеть можно как на стульях, так и на самих «полках».



Дерево, кирпич, бетон. Эклектика: баня в аэропорту?



Сквозь окна-витрины интерьер выходит на улицу.



На лестнице тоже есть место для пива.



Современный дизайн с легкостью миксует различные идеи и темы, делая гармоничными любые функционально оправданные аллюзии. Так, по мотивам фильма «Ирония судьбы или с легким паром» можно с легкостью перенестись из бани в аэропорт – табло местных «прилетов» и «вылетов» за барными стойками позволяет делать заказ, не заглядывая в меню. А большие витрины превращают внутреннее интимное пространство «сауны» в составную часть оживленной уличной жизни.

Интерьер воздействует не только на зрение и осязание, но и на другие органы чувств – здесь время от времени пахнет замоченными вениками, а специальная машина выпускает пар. Теплая подсветка битого соляного кирпича в основании барной стойки и столиков создает эффект огня, утепляя кирпичные своды подвала.

Низкий кирпичный свод обещает вход в пещеру...



Зеркало в туалете раздвигает стены и играет в игры.



Мебель выполнена по авторским эскизам.



... которая оказывается залом
с высокими старинными сводами.



В общем и целом, идея стильной парилки с модным пивом реализована сколь достоверно, столь и ненавязчиво, не прямолинейно, за счет акцентов и намеков. Расслабленная, умиротворенная обстановка заведения не навязывается, а задается самим ритмом помещений, их декором и мебелью. Вы вовсе не обязаны обматываться влажной простынею и играть по правилам интерьера, необходимо лишь погрузиться в его атмосферу. И тогда Parka продемонстрирует, как березовая фанера может заменить березовый веник. ©



БЫТОВАЯ ТЕХНИКА



ДОМОТЕХНИКА, ООО

Минск, пр. Победителей, 106
(017) 248-10-18, (029) 698-10-18

ДВЕРИ



СИАЛ-ПЛЮС, ЧП

Фирменные салоны дверей «Софья»
Минск, ул. Сурганова, 54
(017) 292-79-20, (044) 551-04-99
Минск, ул. Тимирязева, 123, пав. 239
ТЦ GRAD
(044) 551-93-99



ЛЕ ПОРТЕ

Уникальные двери из массива дуба и
ольхи
Раздвижные и распашные стеклянные
двери
«Двери-невидимки»
Входные двери

Фирменный салон дверей «LePorte»
Минск, пр. Дзержинского, 11
(029) 366-70-00, (017) 278-96-02
Минск, ул. Тимирязева, 123, к.2
ТРЦ «Град», пав. 272/1, 2-й этаж
(029) 166-11-55



СТАЛЬНАЯ ЛИНИЯ, УП

Завод стальных дверей

Завод стальных дверей
д.Вейно, Могилевский р-н
Адреса салонов на сайте www.steelline.by

ДИЗАЙН-СТУДИИ

terrazzo

дизайн интерьера

TERRAZZO, ДИЗАЙН-СТУДИЯ

1. Дизайн интерьеров «под ключ».
 2. 3D-визуализация.
 3. Авторское сопровождение проекта.
- Подбор материалов

БЦ «Империя»
Минск, ул. Скорины, 8, пом. 27
(029) 395-60-80
info@terrazzo.by, www.terrazzo.by

КРАСКИ, ШТУКАТУРКИ

ДИСКОМ, ИНОСТРАННОЕ
УНИТАРНОЕ ПРЕДПРИЯТИЕ

Производство и продажа лакокрасочных
материалов и сухих строительных смесей

Юр. адрес: 224004, Республика Беларусь
Брестская обл., Брестский р-н,
Тельминский с/с, 4В
Почтовый адрес: 220116, Минск,
пр. Дзержинского, 104, оф. 1502
(0162) 55-97-17 доб. 102
(0162) 55-97-18 факс
info@caparol.by
www.caparol.by

ЛЕСТНИЦЫ

ТЕКОВУД КОМПАНИ, ООО

Салон лестниц

Минск, пер. Козлова, 7г
(029) 318-94-40, 686-99-68
www.tecowood.by

МЕБЕЛЬ



ARDECO

ARDECO, САЛОН МЕБЕЛИ

Мебель по индивидуальному проекту
(кухни, шкафы, гардеробные, гостиные,
спальни, кабинеты, детские, ванные
комнаты)

Минск, ул. Сурганова, 78А, 2-й эт.
Пн-пт: 10:00-20:00, сб-вс: 10:00-18:00
(017) 202-10-54, (029) 667-09-00
www.ardeco.by



YAVID | ЯВИД, САЛОН МЕБЕЛИ

Производство мебели из ценных пород
древесины: кухни, спальни, гостиные, ка-
бинеты, библиотеки, обеденные группы

Салоны мебели:
Барановичи, Советский пр., 35
ТБК «Светилковский», 4-й эт.
(0163) 579-300, (029) 6-579-300
Брест, ул. Советских пограничников, 42
(0162) 20-17-45, (0162) 20-64-27
Гомель, ул. Советская, 138А
(0232) 57-52-52
(044) 532-52-52, (029) 807-52-52
Гродно, ул. Горького, 91
ТЦ «КОРОНА», зал Б, пав. 40
(0152) 68-35-34, (029) 168-35-34
Минск, ул. Бельского, 16
(017) 201-41-91, (029) 341-41-91
Производство мебели
Барановичи, ул. Вильчковского, 182 В
(0163) 49-62-19 факс
info@yavid.by, www.yavid.by

ОТОПЛЕНИЕ,
ВОДОСНАБЖЕНИЕ

oventrop

OVENTROP, ТЕХНИЧЕСКОЕ БЮРО
В РЕСПУБЛИКЕ БЕЛАРУСЬ

Оборудование и арматура класса
премиум для систем отопления и водо-
снабжения дома

Минск, ул. Мележа, 5/2, оф. 306
(017) 266-23-88 тел./факс
(029) 627-26-89
oventrop@telecom.by

ПРЕДМЕТЫ ИНТЕРЬЕРА



mbdéco, ИНТЕРЬЕРНЫЙ САЛОН

Рождественский и новогодний декор

Минск, ул. Кольцова, 32
(017) 261-51-12
Минск, ТРЦ «Экспобел»
(017) 237-91-15
www.mb.by

Магазин "МИР КОВРОВ"
г. Минск, ул. Л. Беды, 2 (возле ТЦ Рига)
Тел.: 8 (017) 237-28-01, 237-28-00
Работаем: Пн-Пт 10.00-20.00;
Суб. 10.00-18.00; Воскр. 10.00-16.00
ООО "Белгипс" УНП 101199932

ТЕКСТИЛЬ



Интерьерные ткани

Минск, ул. Восточная, 33, оф. 2
(029) 6-035-036
www.ankatkani.by

GALLERIA ARBEN

ГАЛЕРЕЯ АРБЕН

Интерьерные ткани для профессионалов

Минск, БЦ «Покровский»
пр. Победителей, д. 100, офис 713
(029) 9-216-002
galleria@arben.ru, galleria.ru



ВИДЖИ ДИЗАЙН, ЧТПУП

Пошив штор по индивидуальным ди-
зайн-проектам

Минск, ул. Шафарнянская, 18-19
(029) 619-43-16
(017) 265-60-12 т/ф



Текстильный декор. Шторы

Минск, ул. Восточная, 33, оф. 2
(029) 193-195-7
www.home-decor.by

ЭЛЕКТРОУСТАНОВочНЫЕ
ИЗДЕЛИЯ

ASTEYA

АСТЕЯ, ООО

Минск, ул. М. Богдановича, 153Б, оф. 401
(029) 691-00-90
admin@jung.by
www.jung.by

МажорДом № 2 (114) 2016
Ежемесячное рекламное
информационное издание

Главный редактор
Екатерина Скрипкина
Координатор проектов
Валентина Андросова
Отдел рекламы:
Марина Силкина
e-mail: reklama2@majordom.by
Дизайн и верстка
Ольга Яценко

Учредитель и издатель
ООО «РЕ МАЖОР»

Адрес редакции:
220037, Минск,
пер. Козлова, 7а, 3-й этаж, комн. 9
(017) 399-79-11, (029) 130-60-03, 660-60-03
e-mail: reklama2@majordom.by

Распространение журнала:
реализация через систему «Союзпечати»
и розничную сеть, подписка,
продажа в супермаркетах РБ, (017) 297-92-74

Подписной индекс:
индивидуальная подписка – 00834
ведомственная подписка – 008342
Перепечатка и цитирование материалов,
использование их в любой форме возможны только
с письменного разрешения редакции. Ссылка на
журнал при перепечатке обязательна.
Редакция оставляет за собой право не вступать
в переписку. Рукописи не возвращаются и не
рецензируются.

Материалы со знаком «Р» публикуются на правах
рекламы. Ответственность за достоверность
информации несут рекламодатели.

Все цены, указанные в журнале, не являются
рекламной информацией и точным отражением
коммерческих предложений торговых предприятий.
Они приведены для более полного информирования
читателей о представленных продуктах, в том числе
и об их ценовых категориях.

Издание зарегистрировано Министерством
информации Республики Беларусь.
Свидетельство о регистрации № 332 от 21.04.09 г.

Подписано в печать 29.09.2016 г.

Отпечатано в типографии

ООО «Юстмаж»

220103, Республика Беларусь, Минск,
ул. Калиновского, 6, Г/4/К, комн. 201
ЛП № 02330/250 от 27.03.2014

Заказ № Тираж 15 000 экз.



ДВЕРИ И НАПОЛЬНЫЕ ПОКРЫТИЯ
НА ЛЮБОЙ ВКУС



пр-т Дзержинского, 11
(017) 278-96-02
(029) 366-60-00
www.leporte.by

