

МажорДом

зима 2016-2017

практика стильных интерьеров

majordom.by

Киев, Майбэй, Вена:
эkleктика и дзен

Интерьер с елкой:
как в Минске из «двушки» сделали «трешку»

Долгая дорога к богу
Антони Тауди

С Новым Годом
и Рождеством!

Подарки и тенденции 2017



ISSN 1991-7481



Рисунки Кати Белавской



Премиальная бытовая техника ASKO
и многие другие бренды
представлены в салонах
компании «Технокласс»

Минск
пр. Дзержинского, 11
время работы: 10.00–20.00
без выходных

ул. Тимирязева, 123/2, 270
время работы: 10.00–18.00
выходной – понедельник

+375 44 568 22 22
+375 17 259 63 83
TECHNOKLASS.by





ASKO

Inspired by Scandinavia*

ASKO.by

**Профессионализм – наша сущность,
совершенство – наша страсть.**

Бытовые приборы ASKO созданы с любовью к деталям и умением производить совершенную технику с высоким уровнем мастерства. Дизайн, подходящий к современным интерьерам, надежность, взятая от моделей профессионального уровня, функциональность, построенная на опыте экспертов, – все это для того, чтобы сделать жизнь обладателей нашей техники богаче.

* Вдохновлены Скандинавией



Уходящий год был непростым – достаточно сказать, что «МажорДом» появился в нем на свет всего лишь трижды. Таков нынче «накал» рынка – на одну четверть от полной мощности. Хорошая новость в том, что есть к чему стремиться и куда расти! Главное, у нашего журнала есть отличный эликсир жизнестойкости – годы успешной работы. В следующем, 2017-м, будет десять лет, как «МажорДом» выходит в свет. И пусть экономический прогноз указывает на суровую зиму, мы верим в то, что затем обязательно придет весна. А пока давайте радоваться снегу и праздновать Новый Год и Рождество!

Есть вещи, которые никуда не исчезают во все времена – в том числе дом. У каждого он свой, у кого-то – старый, доставшийся по наследству, кто-то построил его сам, кому-то только предстоит им обзавестись. В любом случае, мы желаем Вам, чтобы в Вашем доме было тепло и уютно, чтобы приходя домой Вы всегда чувствовали радость! А «МажорДом» в меру сил и возможностей будет и дальше помогать Вам делать ваш дом красивым и светлым, домом Вашей мечты! С наступающим Вас!

Ваш Мажордом
Екатерина Скрипкина

НОВОСТИ

новости

Новости, события 4

тенденции

Праздник к нам приходит 8

подарки

#дайте два..... 12

выбор редакции

Крутить Луну 14

интерьер

такая квартира

Где тонко не рвется 16
квартира в Киеве, 120 м²

Природа и дзен..... 30
апартаменты в Тэйбэе, 105 м²

Французский след в Вене 44

культ личности

Путь к богу Антони Гауди..... 58

другая квартира

Рождественское настроение 64
картира в Минске

Яркая и живая 74
3D-проект, победитель конкурса

выход в свет

Где живет NB..... 84
офис архитектурной студии Nota Bene в Минске

Контакты 90

GALLERIA ARBEN

ИНТЕРЬЕРНЫЕ ТКАНИ ДЛЯ ПРОФЕССИОНАЛОВ

EVERYDAY COLORS

Новая концепция - 350 однотонных тканей, 15 фактур, 5 цветовых решений в одном компактном и удобном боксе.



#1



#2



#3



#4



#5

ООО «Галерея Арбен Запад», УНП 192392420

Минск, БЦ «Покровский», Проспект Победителей, д. 100, офис 713, + 375 299 216 002
Москва, БЦ Мельников Плаза, Бережковская наб., д. 28, +7 495 640 32 00, +7 495 755 50 90

www.galleria.ru

Стильная Gira



Новая коллекция Gira E3, удостоенная награды «За отличный дизайн продукта» на премии German Design Award Winner 2017, уже в продаже! Гармоничность дизайна рамок, объединяющая четкие и в тоже время мягкие формы, никого не оставят равнодушным. Материал рамок - инновационный пластик с поверхностью Soft Touch, очень приятный и нежный на ощупь, стойкий к загрязнениям и другим внешним воздействиям.

Всего в ассортимент коллекции Gira E3 9 цветов, которые можно комбинировать с основной несущей рамки антрацитового или белого цвета, создавая индивидуальные сочетания. В рамках коллекции могут быть установлены любые механизмы электроустановочных изделий из ассортимента продукции Gira.

*Представитель GIRA в РБ
ООО «Эльвента-групп»
Минск, ул. Сурганова, 88-10Н
www.gira.com.by*

Сохраняя натуральность

Сегодняшние тренды в интерьере находятся на стыке натуральности и технологичности. Материал, обладающий природной текстурой, аутентичностью и собственной историей, должен быть не только эстетически выверен, но и функционально безупречен.



Паркетная доска с новым покрытием Live Pure компании BOEN отвечает всем этим качествам, делая нас ближе к природе путем использования инновационных технологий. Live Pure – это ультратонкое покрытие, подчеркивающее теплоту и естественную красоту необработанной древесины, ее натуральный свет и богатую текстуру. Увидеть новинку можно уже сегодня в салоне OPENINI Паркет и Двери

*Минск,
ул. Сурганова, 78а
www.openini.by*

Максимум свободы

На исходе 2016 года в Минске произошло яркое событие в сфере архитектуры и дизайна – на белорусский рынок вышли технологии безрамного остекления финской компании Lumon.



Безрамное остекление – это новое для нашей страны прочтение всеми любимого скандинавского стиля, позволяющее сохранить практически неограниченный световой проем, ничем не перекрывающий панорамного вида. Это возможность безопасно и с новой степенью свободы оформить пространство балконов, лоджий, террас.

Эксклюзивным представителем финских производителей в Беларуси является группа компаний Wooder, которая уже рекомендовала себя в качестве надежного производителя деревянных окон, дверей и зимних садов. Создайте свое собственное уникальное пространство и живите с ощущением свободы, которое может подарить только безрамное остекление!

*Представитель LUMON в РБ группа компаний WOODER
www.безрамное-остекление.бел*

В февральский Киев



С 15 по 18 февраля в Международном выставочном центре Киева пройдет Шестая выставка Interior Mebel. Участие в ней примут многие международные бренды, в числе которых Gianfranco Ferrè Home, Calligaris, Marchi Cucine, Minotti, Rimadesio, Poliform, Poltrona Frau, Aster Cucine, Zanotta, Swan, Roche Bobois и другие.

В рамках выставки также будет реализован проект «Аудиториум» - место встречи и дискуссий архитекторов, дизайнеров и компаний-производителей, конференций и мастер-классов. Приглашаем всех заинтересованных лиц: производителей, дизайнеров, экспертов – принять участие в этом значимом событии.

www.interior-mebel.kiev.ua/ru

NATA house

Сеть салонов штор «НатаХаус»

(029) 606-55-00
natahouse.by

УСЛУГИ

Услуги дизайнера, выезд на объект,
обмер, окошко «под ключ».
Пошив штор, текстильных изделий для интерьера.
Продажа тканей для штор.
Продажа шторной фурнитуры и аксессуаров

HARLEQUIN

НАШИ САЛОНЫ: ТЦ «ЛенинГрад», ул. Ленина, 27, 2-й этаж, пав.13;

ТЦ «Немига-3», ул. Немига, 3, 3-й этаж, пав.92; ТЦ Grad, Ждановичи, ул. Тимирязева, 123/2,3-й этаж, пав.308

Свет в лофте



Компания «Электро-техфарфор» открывает новое направление – «электрика в стиле лофт».

Добро пожаловать в минский шоу-рум, который расположился по адресу Петра Мстиславца, 20. В нем уже представлены образцы коллекций ведущих производителей электрики, которые по-настоящему удивят дизайнеров, работающих над созданием лофт-пространств.

Кроме того, в салоне на Мстиславца: стильные лампы, выключатели, трубная проводка из латуни, меди и многое

другое. Наши эксперты подберут наиболее подходящий вариант для монтажа именно в вашем интерьере.

Ждем вас вместе с клиентами, наша команда всегда открыта к сотрудничеству и инновационным решениям.

www.loftelektro.by

Инновация: входная дверь любого цвета!

Теперь входная дверь может быть любого цвета! Если это дверь компании «Стальная линия». Компания разработала и внедрила уникальную технологию SteelLak, которая позволяет окрасить дверную панель в любой цвет из палитры RAL.

Это открывает безграничные возможности для смелых дизайнерских решений.

К тому же, технология SteelLak вывела показатели защиты от механических повреждений и атмосферных явлений на качественно новый уровень. Двери с панелями, выполненными по технологии SteelLak, могут устанавливаться как в квартиру, так и в загородный дом. Они устойчивы к ударным нагрузкам и стиранию, ИК и УФ-лучам.

www.steelline.by



Входная дверь «Титул»

ASKO – новое лицо Gorenje Group

Весной на выставке EuroCucina в Милане компания ASKO представила серию кухонной бытовой техники Elements by и серию Craft. Эти замечательные приборы для приготовления пищи отмечены призами Red Dot Award и Good Design Award.

«Решение компании Gorenje Group впервые выступить на EuroCucina с нашим премиум-брендом ASKO было хорошо продумано и, учитывая восторженные отклики посетителей, полностью оправдало себя, — говорит Франьо Бобинац, президент Gorenje Group. — Мы приобрели бренд, который специализировался на посудомоечной и стиральной технике, и дополнили его премиум-оборудованием для готовки. Таким образом мы построили прочный фундамент для постепенного, но смелого глобального роста ASKO в качестве поставщика полного ассортимента в высшем ценовом сегменте».

www.asko.by

www.technoklass.by



Фасады в стиле современного города

АRDECO анонсирует новые фасады Urban-minimal и Urban-petroleum в дерзком антигламурном стиле гранж. Впервые гранж появился во Франции в конце XIX века, а второе рождение пережил в 80-х годах XX века, став символом городского бунтарства. Сегодня это – актуальное направление интерьерного дизайна, нашедшего свое отражение в том числе и на кухне.

Кроме того, ARDECO представляет новый фасад из МДФ «Кассель», для которого используется краска с частицами меди. Этот фасад не так дорог, как настоящий лист меди, зато обладает схожим визуальным эффектом. Подобный фасад также актуален для современного урбанистического стиля вашей кухни.



Минск,
ул. Сурганова, 78а
www.ardeco.by

Двери из массива от Классики до Hi-Tech
от крупнейшего производителя РБ 2017!



100% массив – стиль 2017!

ЧТУП «АртСквер», massiv-tut.by, +375 29 6961011, +375 29 8981011

Специальное предложение для дизайнеров и архитекторов

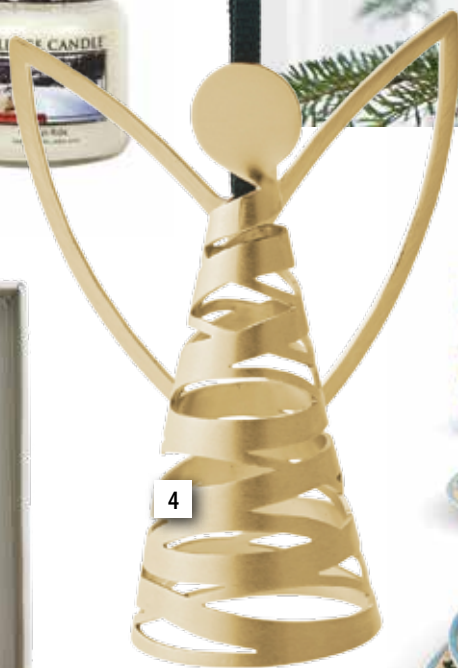
Арт
СКВЕР



Мебель из 100% массива дуба в скандинавском стиле 2017!

Праздник к нам приходит

Новый Год – пожалуй, единственный праздник, который способен задать целое направление в области декора и дизайна. Все эти шишечки, медведи, олени, красные колпаки и свечи... Набор новогодних образов устоялся за последнее столетие и вряд ли здесь можно что-то изменить. Да и нужно ли? Другое дело – дизайн, подача. Посмотрите, каковы новогодние тенденции ждут нас на рубеже 2016 и 2017 годов. Новогоднее настроение поднимается? Значит, дизайнеры снова угадали!





1. Забавные елочные украшения, Alessi. 2. Новогодние свечи с ароматом зимней свежести, Village candle. 3. Деревянная елка в скандинавском стиле, Kikki.K. 4. Стильный аксессуар из матовой латуни, Stelton, Halskov & Dalsgaard. 5. Коллекция праздничной посуды Castellina, Villeroy&Boch. 6. Домашний текстиль с зимними мотивами, Dawanda. 7. Потолочный светильник Raimond из сотен полос нержавеющей стали и маленьких светодиодных лампочек, Moooi. 8. Поистине рождественская свеча с фруктовым ароматом, Yankee candle. 9. Роскошный умывальник для ванной комнаты, Maison Valentina. 10. Деревянный музыкальный аксессуар, Kikki.K. 11. Стильные свечи с крышечками, коллекция Romance, Paddy Wax. 12. Набор новогодних стикеров, Kikki.K.





13. Деревянная звезда на ёлку, Nordal. **14.** Нарядное елочное украшение в изумрудно-золотой гамме с кристаллами Swarovski, Cathy Lampole. **15.** Фарфоровый аксессуар в традиционной красно-золотой гамме, Versace. **16.** Праздничное блюдо для новогоднего стола, Versace. **17.** Праздничные серьги, Swarovski. **18.** Серебряные статуэтки для зимнего декора, Lene Bjerre. **19.** Нежные украшения на ёлку, Wedgwood. **20.** Для любителей имбирного печенья – свеча с аналогичным ароматом, Yankee candle. **21.** Изысканная новогодняя брошь, Swarovski. **22.** Напольный светильник из коллекции Emperor, Moooi.

ambiente the show

10.–14. 2. 2017

В поле взаимодействия идеи и реализации, дизайна и ручного мастерства, высоких запросов и рынка. На самой значимой в мире выставке потребительских товаров.

Информация и билеты в интернете:
ambiente.messefrankfurt.com
 Тел. +375 17 327 13 15
messaminsk@mail.by



Partner country
Great Britain



messe frankfurt

#дайтедва

В преддверии Нового Года даже самый скупой рыцарь обязан разориться на пару-тройку подарков – не обязательно дорогих, главное – душевных! Отсюда, кстати, произрастают муки выбора – что именно выбрать? Лучший подарок, как известно, сделан своими руками. Впрочем, если свои руки выросли из места, не располагающего к материализации чувственных идей, тогда лучше обратиться к специалистам. Hand made тем и хорош, что hand не обязательно должна быть вашей. Зато чувствуется индивидуальный подход, оригинальность идеи, эксклюзивность воплощения – все то, за что мы и ценим внимание близких и друзей. Представляем вам на выбор работы белорусских мастеров и мастериц, которые как специально изготовлены для подарка на Новый Год! Нравится? Ищите их создателей на городских ярмарках!



@delo_artamonovoj



Мягкие подушки-узелки для детей и взрослых

onegoodday.by



Волшебный набор готового декора OneGoodBox

KNOT Interior



Соевые свечи с деревянным фитилем

@the_best_ideas_for_rooms



Милый эко-мешок для хранения

Moon Ceramic



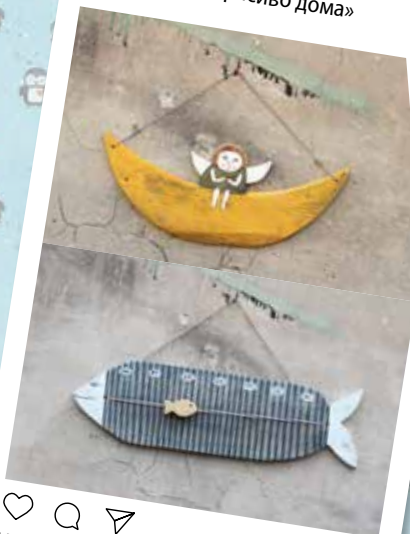
Очаровательная керамическая копилка

Welldone textile studio



Новогодняя коллекция подушек

Мастерская «Красиво дома»



Интерьерные аксессуары

KNOT Interior



деревянный ящик
для книг и журналов

Mishi workshop



Расписанные вручную подарочные
мешочки

Дизайнер Анна Сидорович



Подушки из коллекции
«Страна чудес»

Дизайнер Анна Сидорович



Картина «На берегу моря», акрил,
50x60 см

R home

- Дизайн интерьера
- Архитектура
- Строительство

+375 (29) 377-61-40
+375 (17) 360-60-75
rhome.by



Испанский дизайнер Патрисия Урикола разработала круглый стеллаж Luna для французского мебельного бренда Coedition, который, в свою очередь, впервые представил объект широкой аудитории на парижской Maison&Objet 2015. Спустя год можно констатировать – публика восприняла стеллаж на «ура». Все дело, как вы понимаете, в форме – неспроста круг считается ее идеалом. И кому, скажите пожалуйста, не захочется иметь дома собственную Луну, чтобы хранить в ней что-нибудь космическое. Ну и, опять же, Луну можно крутить – элементы, закрывающие два нижних отсека, вращаются на 90 градусов.



Крутить Луну



Откройте для себя двери Contemporary от «Стальной линии»

Итальянские тренды навеяли нам создание дизайнерской коллекции входных дверей Contemporary. В ней воплощен новый взгляд на 4 стихии: воду, землю, воздух и огни города. Здесь вы найдете модели как со строгой геометрией, так и мягкие, плавные линии. Двери этой коллекции способны вдохновлять!

Входная дверь «Авеню»

Любой цвет RAL

Благодаря уникальной технологии SteelLak, двери коллекции Contemporary могут быть выполнены в любом цвете RAL, открывая новые возможности для смелых дизайнерских решений. К тому же, технология SteelLak вывела показатели защиты от механических повреждений и атмосферных явлений на качественно новый уровень.

Фурнитура премиум-класса

Стильный дизайн ручки Norpe Vitoria (Германия) гармонично дополняет модель двери, а специальное покрытие Resista сохраняет ее безупречный внешний вид на протяжении долгих лет. Два актуальных цвета – золото и хром – помогут расставить необходимые акценты.

Ни одной лишней детали

Отсутствие дополнительных элементов крепления замка и дверных панелей (молдингов) поддерживает общую концепцию минималистич-


ного дизайна. При заказе наружной и внутренней панелей в разных цветах коробка может быть выкрашена в два цвета в соответствии с внутренней и внешней отделкой. В результате – дверь гармонично выглядит как в интерьере, так и в экстерьере.

Сейфовая система запирания

2 замка Securemme (Италия) высшего класса безопасности с запатентованной системой защиты гарантируют надежную защиту от взлома.

Уникальная конструкция двери

Уникальная конструкция двери и 4 контура уплотнения обеспечивают высокий уровень герметичности, благодаря чему двери не пропускают посторонний шум и запахи.

Каждый элемент входных дверей Contemporary играет важную роль в создании ее безупречного внешнего вида. А усовершенствованная конструкция, замки высшего класса безопасности делают двери этой серии надежной защитой вашего дома. 

Откройте для себя Contemporary на нашем официальном сайте www.steelline.by



СТАЛЬНАЯ ЛИНИЯ
ВХОДНЫЕ ДВЕРИ



Где тонко не рвется

Дизайн Сергея Махно
Текст Александра Касперовича
Фото Андрея Авдеевко



Все смешалось в доме... Облонских? Впрочем, неважно. Проектировал дом Сергей Махно, смешав классицизм с минимализмом, добавив ар деко и еще пару щепоток юмора, намеков, аллюзий, а также эмоции по вкусу. Такой украинский интерьер-борщ, где много всего и ничего лишнего, для большой семьи в киевском жилищном комплексе Skyline.



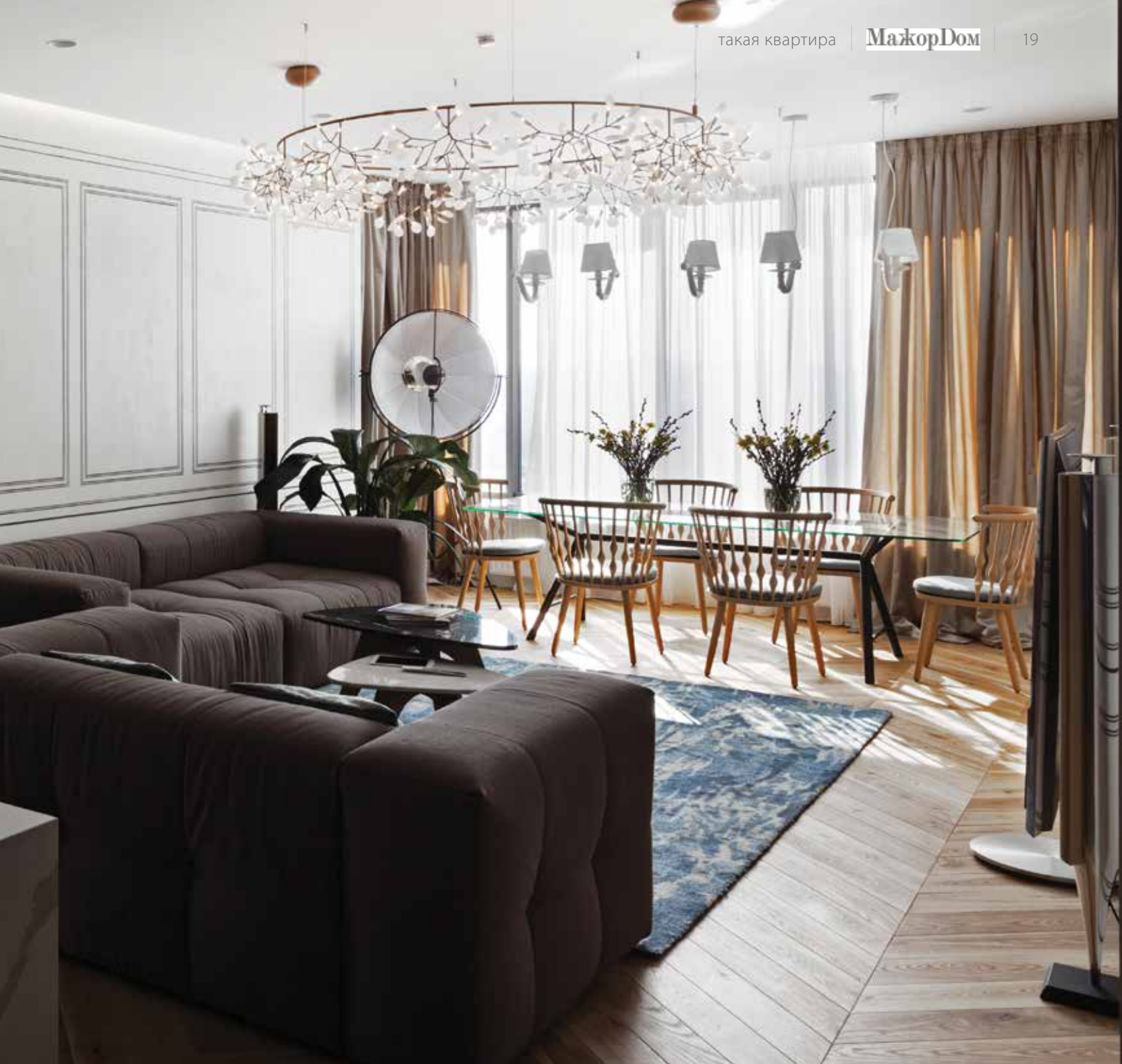
Единое гостевое пространство – путь от современности к классике, от темного к светлому, от объемного к легкому. За легкость и свет отвечают деревянные стулья Andreu World «Nub» вокруг обеденного стола со стеклянной столешницей, белые торшеры Karman сверху и, конечно, люстра Moоoi.

Интерьер получился... Знаете, что первое пришло в голову? Эпизод из фильма «Иван Васильевич меняет профессию», где управдом, попав в прошлое и царские хоромы, приветствует холопов: «Царь, очень приятно, царь!». Пафос, низведенный до юмора. Высокие отношения дизайнера с материалом.

Отправная точка – черная, как украинская ночь, кухня. Тут все очень строго и серьезно, даже современное искусство прислонено к стеночке. Которая имеет серый вид – для плавности перехода. Этот благородный серый, расплывшись по гостиной, вполне мог бы стать основой для пространства в стиле лофт,

эдакий бетон-лайт. Но роспись по штукатурке в стиле буазери моментально погружает в классицизм, такой уж тут заложен гипнотический ритм.

Классицизм? А стеклянную столешницу не желаете? В сочетании с легкими, ажурными деревянными стульями? Разрыв шаблона еще и в том, что зона столовой оторвана от кухни, между ними – гостиная с мягкими диванами. Но смысл очевиден: большому столу необходимо большое окно, много света и жизнерадостности. Ее заметно прибавляется от цветочной люстры Moоoi, вобравшей в себя вообще все и отдающей миру красоту.



По приватным комнатам почти незримо витает тот же дух эклектики, выстроенной на тонкой грани стиливой принадлежности. На самом деле стиль тут – авторский, дополненный, но не заполненный системообразующими деталями. Все достаточно лаконично, предельно четко, но неоднозначно. Зависит от угла обзора, освещения, настроения, хотя выразительные средства – минимальны.

Очень выразителен пол из искусственно (или искусно?) затертого ясеня, теплый контраст холодным оттенкам, доминирующим в интерьере. Цветовые акценты также нанизывают дизайн на одну ни-

точку – синий цвет в различных вариациях и проявлениях путешествует по комнатам, задавая правила игры «найди меня». Подсказка: на фото не видно, но ковер в гостиной синий. Получается, что в каждом помещении есть немного теплого, немного синего, немного ахроматического. А в целом дизайн выходит за рамки обустройства комфортного пространства, декларируя простую истину: настоящая жизнь всегда больше имитации жизни. Особенно когда ее так тонко и красиво выстраивают. ©



Чистокровной эту эклектику не назовешь. В идеале эклектика – это интерьер, который пожил с хозяевами. Я хочу, чтобы здесь появилось бабушкино кресло, семейные фотографии и сувениры из путешествий. Люди, а не дизайнеры, делают интерьер эклектичным.

Сергей Махно



Зона кухни – царство современного лаконичного дизайна. Паркет в классическую «елочку» утепляет антураж. Техника Bang&Olufsen.





Синий цвет путешествует по всему интерьеру. В спальне – подушки, текстиль, кресло. Основной же цвет здесь – насыщенный серый, представленный в гостевом пространстве в современной зоне кухни. Рельеф стен, напротив, отсылает к ноткам классики из гостиной. Винтажный светильник Delightfull вносит ноту ардеко. Такая вот эклектика.







Светлая часть частных помещений – отделка та же, впечатление другое, солнечное. Бирюзовый светильник Diesel.

Спальня с панорамным видом – как своего рода кинозал. Поэтому шторы похожи на занавес.





Минимализм плюс классицизм – равно черно-белая ванная.
На полу керамическая плитка Metropolitan.

Кухня подана!

О значении кухни в интерьере можно говорить часами, а можно сказать кратко и просто – это душа жилища. Она создает внутреннюю гармонию, играет определяющую роль в создании комфорта и домашнего уюта. Кухня, сделанная на заказ, наиболее полно отвечает всем требованиям интерьера, как с точки зрения функциональной насыщенности, так и соответствия общей концепции дизайна.

В ARDECO всегда стараются максимально точно понять желания клиента, его образ жизни. От этого зависит и выбор кухни, которая призвана дарить положительные эмоции на протяжении долгих лет. Мастера ARDECO создают индивидуальные проекты на базе тщательно разработанных моделей, сочетая классику и современный стиль, варьируя цвета, фактуру материалов и дизайн фасадов. В результате на свет появляется настоящая сцена, на которой не только воплощается кулинарное искусство, но и демонстрируется искусство жить с комфортом, в свое удовольствие.

Идеально белый кухни «Гранж» в сочетании с зеркальной мозаичной плиткой и глубоким синим, говорит о чистоте, изысканности, воздухе и свежести.

Объект в частном доме, кухня «Ларедо». Белые фасады «Палаццио» в сочетании с черной столешницей дают отличный классический контраст.





кухни &
гардеробные

ARDECO

Салон мебели ARDECO
Минск, ул. Сурганова, 78а
+375 17 202 10 54
+375 29 667 09 00
salon@ardeco.by

Создай свою кухню вместе
с дизайнерами ARDECO



Кухня «Лернер» отлично впишется в загородный дом, интерьер которого выполнен в стиле кантри или в скандинавском стиле. Мойка, расположенная перед окном – мечта любой хозяйки!

Пепельно-синий цвет фасадов классической коллекции «Царская» (крашеный МДФ) создал очарование дизайну кухни «Шатель». Любопытно, что в разные времена года при разном естественном освещении цвет фасадов меняется. Также здесь удачно использованы декоративные элементы из массива с красивой фактурой и рисунком, выбраны очень удобные рейлинговые ручки, подчеркивающие элегантность мебели.

Кухня «Кливленд» относится к разряду «представительских», когда эта функциональная зона является составной частью роскошного классического интерьера. Глянцевая поверхность фасадов раздвигает пространство, а истинное благородство выражается в деталях.



ardeco.by

Природа и дзен

Дизайн студии Ganna Design, Тайвань
Текст Ивана Захватенкова
Фото Siew Shien Sam

Мы не в первый раз возвращаемся к работам тайваньской студии Ganna design – настолько емкими, продуманными и актуальными нам представляются их проекты. Не стал исключением дизайн с перепланировкой этой 105-метровой квартиры в одном из спальных районов столицы Тайваня, Тайбэе. Семья с двумя детьми искала более просторного жилья, где она могла бы принимать частых и многочисленных гостей. По местным меркам эта квартира немаленькая, но изначально в ней было множество небольших плохо освещенных помещений. Дизайнеры изучили предпочтения владельцев и принялись за дело.



Центральное место в гостиной занимает массивный деревянный стол, за которым может разместиться большая компания. Диванная же зона относительно невелика – все это говорит о предпочтениях и привычках хозяев апартаментов. Стулья – от датского производителя Carl Hansen&Son.





З а окнами – много зелени, что редкость для перенаселенного города. Решено было максимально впустить этот важный фактор в дом. Во-первых, за счет окон. Естественный свет проникает вглубь апартаментов благодаря системе раздвижных перегородок, разделяющих приватную и общественную зону. Эти перегородки еще и экономят пространство, так как берут на себя функцию коридора, со стороны гостиной представлены книжными полками, а со стороны спальни используются в качестве гардероба. Потрясающая мультифункциональность!

Сама гостиная ограничена зоной просмотра ТВ со шкафом, где храниться богатая коллекция дисков. Главное место в общественном пространстве, да и во всем доме – столовая с большим столом. Здесь проходят семейные трапезы, здесь по уикэндам собираются гости, здесь дети зачастую делают домашнюю работу. Эпицентр дома стал еще одним элементом связи внутреннего пространства с внешним – над столом благодаря оригинальной металлической конструкции разместился целый «лес» из комнатных растений. Зелень как будто переходит с улицы внутрь, делая интерьер сходным с загородным кемпингом, любимым местом проведения семейного досуга. Здесь же нашлось место для коллекции масляных ламп хозяина дома.

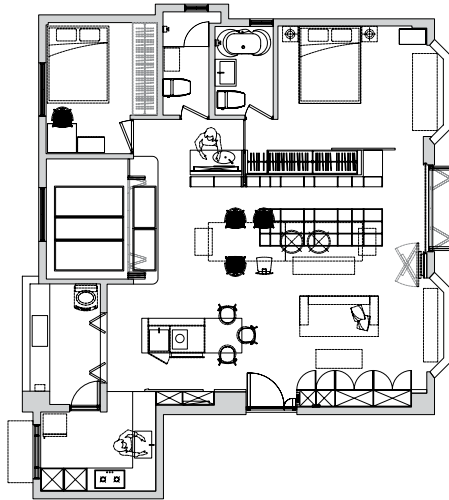
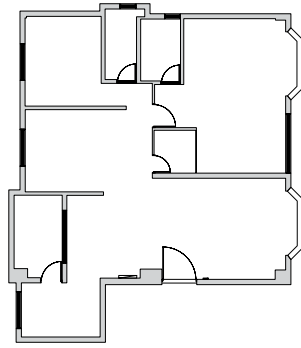
А хозяйка – большая поклонница японской чайной церемонии. Во многом из-за этого дизайн квартиры выдержан в стилистике японского дзен, с обилием натурального дерева в отделке, что, опять же, связывает интерьер с природными мотивами. Мало того – дизайнеры оборудовали специальную комнату для чайных церемоний, называемую Вашитсу. Она тоже мультифункциональна: по совместительству она превращается либо в гостевую комнату, либо в детскую игровую.

Дизайн спален просто и элегантен. «Пустые» светлые плоскости отлично дополняются древесиной естественных оттенков, а трансформационные возможности помещений позволяют насыщать их естественным светом и играть с объемом. В лаконичных ванных комнатах использованы три вида плитки, что обогащает текстуру пространства.

В данной квартире успешно решен целый комплекс задач – функциональных и эмоциональных. Каждый метр пространства использован с умом, помещения четко зонированы, обеспечен доступ естественного освещения вглубь интерьера. Как и хотели заказчики, квартира представляет собой комфортную территорию с акцентом на природу и дзен, особое внимание уделено гостевой зоне. Нашлось место и ряду оригинальных решений, которые также сочетают в себе функциональность и яркий эмоциональный окрас. ©



Кухонный остров, помимо своей основной функции, используется в качестве барной стойки, места, где можно отведать чая или почитать книжку.



Зеленый район, окружающий дом, а также личные пристрастия владельцев квартиры стали генераторами нашей дизайнерской концепции. Основываясь на особенностях освещения и стиле жизни семьи, мы значительно перестроили внутреннее пространство. Большую и лучше освещенную часть площади отдали под общественную зону, а спальни и ванные комнаты «спрятали» позади. Туда естественный свет проникает благодаря системе мультифункциональных раздвижных перегородок. Главное место в доме по праву занимает обеденный стол, над которым металлическая система позволяет разместить комнатные растения и коллекцию масляных ламп хозяев. Мы полагаем, что комфорт – это отношение к жизни. В окружении зелени и спокойствия семья владельцев может наслаждаться им каждый день: даже в шумном городе можно жить, как в загородном кемпинге.

Тинг-Лианг Чен и Ши-Джи Лин

Обилие дерева в интерьере обусловлено избранной стилистикой японского дзен, которая, в свою очередь, отталкивается от привязанности хозяйки к японским чайным традициям.

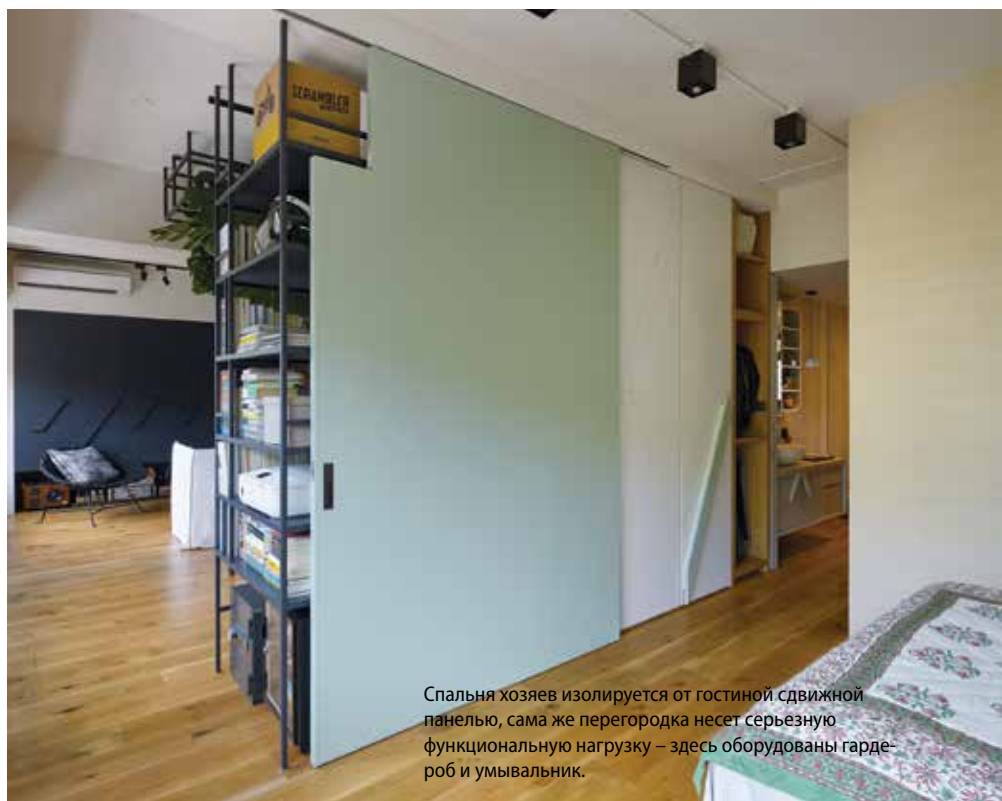


Но настоящее чайное место – в специальной комнате для чайных церемоний Вашитсу. По совместительству это помещение служит гостевой комнатой.





«Изнанка» гостевого пространства. Приватная часть квартиры начинается сразу за перегородкой, разделяющей апартаменты на две части.



Спальня хозяев изолируется от гостиной сдвижной панелью, сама же перегородка несет серьезную функциональную нагрузку – здесь оборудованы гардероб и умывальник.

Открытое пространство дает ощущение большого объема, пространства, воздуха. В спальне возле окна оборудовано рабочее место, где всегда много естественного света.



В выборе кухни стоит обратить внимание на крупные фабрики, поскольку они, имея большой производственный опыт и стабильное положение на рынке, могут гарантировать высокий уровень качества. Такой производитель сотрудничает с поставщиками качественных материалов, фурнитуры и комплектующих мебели. Важно помнить, что развитая дилерская сеть может обеспечить высокий уровень гарантийного и послегарантийного обслуживания.

Фабрика «**Yavid**» – одна из самых крупных в Беларуси. Благодаря новейшему итальянскому и немецкому оборудованию, полному циклу переработки древесины и уникальным технологиям здесь изготавливается мебель высочайшего качества. Вот уже более 25 лет фабрика производит **мебель из дуба**.

Полный контроль всех этапов собственного производства, закупка материалов и фурнитуры большими партиями позволяют снизить себестоимость, что в конечном итоге отражается на цене. Кроме того, у фабрики разработаны **специальные предложения, удовлетворяющие** всех, кто ищет лучшего **соотношения «цена-качество»**.

Кухни Yavid выполнены из ценных пород древесины, – это единение качества, дизайна и высокого уровня интеллекта.



Кухня «Верона»

При всём многообразии выбора найти подходящую мебель достаточно просто, но ещё сложнее впоследствии подобрать сочетаемую с ней мебель для других комнат. Выпуск всего спектра мебели позволяет подобрать сочетаемую мебель в едином стиле и цвете. **Мебель Yavid – это мебель для кухни, спальни, гостиной, прихожей, кабинетов и библиотек, обеденные группы.**

Немаловажно, что в наших салонах можно выбрать и приобрести всю необходимую технику для кухни ведущих производителей. Наши менеджеры полностью сопровождают проекты – **от дизайн-проекта до установки**, включая создание дизайн-проекта, выезд на замер, грамотную подборку встраиваемой техники, монтаж мебели, послегарантийное обслуживание.

Более подробную информацию Вы сможете получить на сайте **www.yavid.by** либо посетив наши фирменные салоны по адресам на стр. 91.

Сезон волшебства и сюрпризов официально объявляется открытым! В Новый год с новым интерьером, с новыми эмоциями и, конечно же, вместе с Yavid!



Кухня «Беатрис»

Yavid®

СВЕРХНАТУРАЛЬНАЯ ПОВЕРХНОСТЬ ПАРКЕТНОГО ПОЛА

Тренд, который мы наблюдаем в последнее время в дизайне паркетных полов, – стремление сохранить максимально естественный вид древесины. При этом мы хотим также получить достаточно прочное покрытие. Именно для решения этих задач специалисты компании Voep разработали новинку: ультратонкое покрытие Live Pure, которое подчеркивает теплоту и естественную красоту необработанной древесины, ее натуральный цвет и богатую текстуру.



Натуральный внешний вид и высокая устойчивость к износу

Новое покрытие Live Pure от Boen делает нас ближе к природе путем использования новых технологий. Паркетные полы с покрытием Live Pure выглядят как дерево, которое только что распилили и еще ничем не обработали. Такие полы сохраняют неподдельную природную красоту дерева и при этом обладают высокой износостойкостью.

Ваш идеальный пол

Идеальный пол является неотъемлемой частью вашего дома, это практически самостоятельный предмет мебели. Он становится своеобразной оправой для вашей жизни и проявлением вашего индивидуального вкуса; он красив, так что на него приятно смотреть, обладает естественной теплотой и достаточной силой, чтобы справляться с трудностями повседневного использования. Пол с покрытием Live Pure как раз такой.





Что такое Live Pure?

Инновационная технология обработки поверхности, которая сохраняет естественный внешний вид необработанной древесины, а также натуральный цвет дерева в течение долгого времени.

Почему стоит выбрать Live Pure?

Сегодня в мире дизайна делается акцент на натуральные материалы и поверхности. С выпуском Live Pure компания Boen предоставляет возможность выбрать напольное покрытие, которое сохраняет подлинный вид натурального дерева и в то же время обеспечивает высокую устойчивость к воздействию грязи и жидкостей.

Как ухаживать?

Благодаря специальной обработке поверхности покрытие Live Pure защищает пол от пыли, грязи и жидкостей, обеспечивая при этом внешний вид шлифованной необработанной древесины. После укладки паркетной доски и во время использования не требуется никакой дополнительной обработки поверхности.

Какие есть варианты?


Например, классический вид – это трехполосная паркетная доска, которая подчеркнет природное разнообразие оттенков каждой породы дерева, а впечатление от просторного помещения еще больше усилят паркетные полы из однополосной паркетной доски. И трехполосную, и однополосную доску просто и быстро укладывать благодаря замковому соединению Boen X-press.

А как же окружающая среда?

Компания Boen уделяет значительное внимание защите окружающей среды на всех этапах производства. Ни одно покрытие, будь то лак или масло, не выделяет вредных для человека или окружающей среды веществ; это, конечно, относится и к ультраматовому лаку Live Pure, сделанному на водной основе.



Итак, что такое покрытие Live Pure:

- инновационная технология обработки поверхности;
- внешний вид шлифованной необработанной древесины;
- высокая износостойкость;
- не требует особого ухода. 

Салон паркета и дверей Openini
Минск, ул. Сурганова, 78А

openini.by

** На международной выставке DOMOTEX 2016 в Ганновере покрытие Live Pure получило специальный приз от профессионального жюри за внедрение инновационной технологии.*





Французский след в Вене

Дизайн Дидье Бендерли (Didier Benderli), студия Kerylos Intérieurs
Текст Родиона Сергеева
Фото Francis Amiand

Стереотипы мышления – мощная штука. Если вы подумаете о Вене, то немедленно вспомните имперский стиль, сецессион, все вот это. Французское в Вене? Тот же модерн, вторая жена Наполеона Мария-Луиза была австрийской принцессой. И первый круассан, кстати, испекли в Вене, а не в Париже. По-настоящему же эти два города объединяет любовь к искусству, в том числе современному.

Поэтому этот интерьер француз Дидье Бендерли (Didier Benderli) из парижской студии Kerylos Intérieurs мог быть с равным успехом реализован как на Елисейских полях, так и на Ринге. Он расположился в Вене, на последнем этаже дома в районе исторической застройки. Последний этаж с выходом на плоскую крышу дает неоспоримое преимущество – обилие воздуха в окружении красивейшего скайлайна, чем Дидье не преминул воспользоваться.

Воздух вместе с пейзажами проникает в интерьер через многочисленные окна в пол и проемы, ведущие на террасу. А на крыше оборудован настоящий бассейн под открытым небом, что является для центра европейской столицы неоспоримой роскошью. Впрочем, роскоши довольно и внутри – интерьеры насыщены большим количеством произведений искусства, большая часть которых выполнена в стиле импрессионизма.

Этих работ настолько много, что они зачастую не акцентируют то или иное помещение, а полностью формируют его облик. Подобная насыщенность говорит о наличии у владельца апартаментов внушительной коллекции, а у дизайнера – мужества и умения вывести ее за рамки выставочных залов и вписать в живой интерьер. Здесь можно встретить работы Дэмиана Херста и Райана МакГиннеса, Оскара Мурильо и Ива Оппенхайма, наткнуться на потрясающие «скульптуры» Джоаны Васконселос.

Под стать произведениям искусства и мебель авторских брендов, эксклюзивный текстиль и отделочные материалы. Стиль, цвет и подача помещений варьируется от спокойной классики до знойного фьюжн, в котором угадывается бразильское прошлое автора. Именно там Дидье провел несколько лет, изучая свойства древесины и прочих природных материалов, там реализовал свои первые проекты. Все вместе определяет творческий стиль Бендерли – эклектика, в которой можно жить, не ощущая себя экспонатом.

Ведь Дидье – не декоратор в чистом виде, он архитектор и дизайнер, не забывающий о функциональной обусловленности интерьера, его внутренних взаимосвязях, инсоляции и, если так можно выразиться, стилистической рекуперации. В этом проекте он сделал ставку на максимально открытые пространства, лишённые, по сути, межкомнатных дверей.

Единственное помещение, где дверей много – это холл, куда сходятся все внутренние коммуникации. Дабы не перегружать пространство, автор скруглил его стены, сделав двери раздвижными и образовав, таким образом, своеобразный эпицентр интерьера. По остальным комнатам свободно гуляет ветер творчества, из-за прохладной гостиной просматривается пышущая жаром стена столовая, и далее – кабинет, библиотека, спальня...

Все пройдет, говорит нам кольцо царя Соломона, и ничто не пройдет, говорит нам оно же. Когда-нибудь ветер времени перевернет и эту страницу, но след, безусловно, останется. Такие интерьеры бесследно не исчезают – ни из жизни заказчика, ни из жизни автора, ни из жизни тех, кто это видел. ©

Яркая, «жаркая» столовая наполнена предметами искусства.





Лаконичная светлая кухня, отделанная мрамором и обставленная дизайнерской мебелью. Раздвижные двери способствуют трансформации пространства.





Я назвал свою студию Kerylos Intérieurs в честь одноименной виллы, расположенной в Болье-сюр-Мер (Лазурный Берег Франции – прим. ред.). Я давно очарован уровнем ее совершенства и благоустройства. Там ничего не было оставлено на волю случая, каждая деталь находится на своем месте. Это близко к совершенству, и это вдохновляет меня пытаться приблизиться к своему совершенству. Не могу сказать, что дорога пройдена, но каждый мой интерьер – очередной шаг на этом пути.

Дидье Бендерли



Терраса с роскошным видом
на крыши старой Вены.





Анфилада комнат избавлена от дверей и перегородок, за счет чего формируется особый, «сквозной» ракурс, интерьер представлен, как единый объем.





Мебель и предметы современного искусства соревнуются между собой за внимание. Расположить их в определенном ритме, чтобы одни не подавляли других и, вместе с тем, чтобы пространство не было перегружено акцентами – в этом, собственно, и заключается мастерство декора.

Кабинет, как и кухня, может быть изолирован с помощью раздвижных дверей. Здесь – все та же дизайнерская мебель 50-х годов XX века и обилие светлого дерева.





Лобби, из которого расходятся двери во внутренние помещения и на террасу, Дидье Бендерли гармонизировал, скруглив стены и отделав их светлым деревом. Дабы не перегружать пространство дверьми, они тут, как и везде в апартаментах, представлены в виде раздвижных панелей и в закрытом состоянии практически сливаются со стеной.





Приватные комнаты отделаны в нейтрально-холодной цветовой гамме, но и здесь нашлось место современной живописи. Ванная комната хозяев – классическая игра в черное и белое с использованием мрамора.





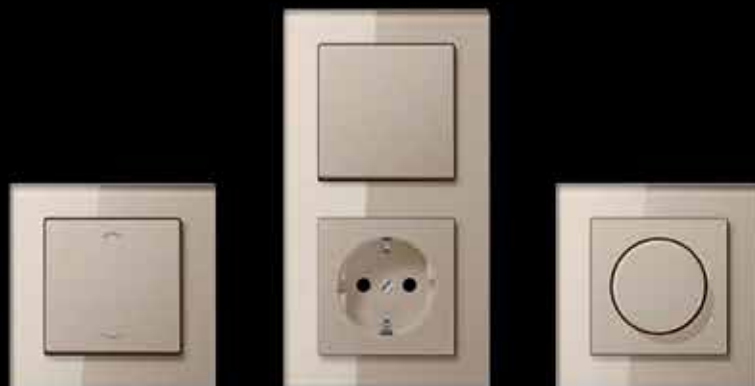
Обширная открытая терраса – фактически это крыша здания – позволила оборудовать полноценную зону летнего отдыха с баром и бассейном.





Нежное сияние цвета шампань

Выключатели дизайнерской линии Acreation в стеклянной рамке, выполненные в теплом роскошном цвете шампань, не оставят равнодушными тех, кто при оформлении интерьера уделяет большое внимание даже тону оттенка. Элементы электроустановки этого цвета выглядят изысканно и впечатляюще, гармонично вписываясь в современный интерьер.



ДИСТРИБЬЮТОРЫ:
ОДО «АДК Электро»
г. Минск, ул. Каховская, 70А, оф.119
Тел./факс: (+375 17) 222-27-52
contact@adkgroup.by
adk_electro@mail.ru
www.adkgroup.by

УП «Электроплан»
г. Минск,
ул. Орловская, 40, оф. 19
Тел./факс: (+375 17) 237-88-05
www.eplan.by

ООО «Астея»
г. Минск, ул. М. Богдановича,
д. 153Б, оф. 405
Тел./факс: (+375 17) 2-933-994
Тел.: (+375 29) 691-00-90
www.asteya.by



Антони Пласид Гильем Гауди-и-Курнет был человеком, мягко говоря, противоречивым. Он мыслил масштабами Вселенной, но крайне неохотно выезжал из родной Барселоны. Его здания знамениты избыточной декоративностью, сам же он говорил, что не представляет, как можно изобразить то, чего нет. Став известным архитектором, он носил дорогие костюмы, посещал театры, на объекты выезжал в собственном экипаже и слыл гурманом. Позже перестал следить за собой, ел, что придется, и закончил жизнь, попав под трамвай.

Современники утверждали, что он был замкнут, неприятен в общении и жесток с подчиненными. Немногочисленные друзья и ученики говорили о его доброте и отзывчивости. Его творения ругали Пикассо и Оруэлл, а похвала Сальвадора Дали стоила ему после смерти клейма «тарас среди искусства». Он не любил чертежи и строил «на глазок», но его расчеты сумела повторить спустя столет только компьютерная программа НАСА...

Начало. Одиночество

Родился Антони Гауди 25 июня 1852 года в каталонском городе Реусе – или в деревне Реудомс неподалеку, где у его семьи был загородный дом. Предки Гауди, как он сам говорил, были «людьми пространства и расположения» – дед и отец занимались отливкой котлов, один дед со стороны матери был бондарем, другой – моряком. Именно наследственностью Гауди объяснял свое поразительное умение мыслить и творить объемно, в трех измерениях, без чертежей и бумажных расчетов.

Свой отпечаток на дальнейшую жизнь мастера наложило детство, проведенное большей частью в одиночестве – ранний ревматизм лишил Антони подвижности и, соответственно, игр с другими детьми. Зато открыл мир природы – юный Гауди часами наблюдал за морем, небом, деревьями и цветами. Позже он скажет, что лучшие интерьеры – это небо и море, а идеальные скульптурные формы – деревья и облака.

Антони был пятым ребенком в большой семье, но на его долю выпало пережить смерть всех родных. Два его брата умерли младенцами, третий скончался в 1876 году, затем умерла и мать. Спустя три года не стало сестры, которая оставила после себя дочь. С отцом и племянницей Антони переезжает в Барселону, где в течение нескольких лет теряет обоих. Личная жизнь молодого Гауди также не сложилась – остались сведения, что он оказывал знаки внимания некой Жозефе Моро, учительнице из Матаро, но она предпочла другого. До конца жизни Гауди был одинок.

Путь к богу Антони Гауди

Текст Марии Голубевой

Призвание. Путь к славе

Что касается его профессиональной карьеры, то и здесь все было непросто. После пяти лет подготовительных курсов он был принят в Провинциальную школу архитектуры, но и после ее окончания в 1878 году еще несколько лет работал чертежником, выполняя мелкие заказы и безуспешно участвуя в конкурсах со своими проектами. Впрочем, уже в этот период Гауди оставляет узнаваемый след в облике любимого города – рука мастера видна в фонарях на Королевской площади, в элементах оформления парка Сьюдаделла.

В конце XIX века в Европе входит в моду неоготика и Гауди в своих первых работах

разделяет тенденцию к богатому декорированию зданий – таковы его casa Vicens и casa Calvet в Барселоне, а вот здание колледжа при монастыре Святой Терезы выполнено в сдержанном готическом стиле. Это первая работа Гауди по заказу церкви, с которой начался путь духовного перерождения мастера.

К этому времени Гауди уже успел познакомиться со своим Меценатом – богатейшим промышленником Каталонии Эусебио Гуэлем. Полным ходом шла работа над одним из величайших творений Гауди – дворцом Гуэль, в главном зале которого архитектор, кстати, поставил орган, как в церкви, строительство которых неизменно предпочитал светским сооружениям, несмотря на несопоставимые бюджеты.

Расцвет. Шедевры

Настоящая дружба с Гуэлем открыла перед Гауди поистине неограниченные возможности. Это ли не мечта любого архитектора – творить без оглядки на финансирование! Так появился знаменитый парк Гуэль, который наряду с дворцом Гуэль ныне входит во всемирное архитектурное наследие ЮНЕСКО. Гауди становится самым модным и дорогим архитектором Барселоны, заказы богатых горожан сыплются на него как из рога изобилия.

В результате мировая архитектура обогатилась таким шедевром, как casa Mila, выполненным для коммерсанта Мила-и-Кампс. Дом известен также как Педрера – «камено-

Парк Гуэль, Барселона, Испания



ломня». Он действительно напоминает своими серыми плавно-обрывчатыми фасадами каменоломню, здесь Гауди напрямую обращается к излюбленным природным мотивам, уходит от прямых углов и линий. Прямая, говорил Антони, - от человека, а круг - от Бога.

Или взять расположенный неподалеку дом Бальо с его волнистой чешуйчатой крышей и башней в виде копы - это символическое изображение святого Георгия, поражающего дракона. Геральдическая тема не только Барселоны, но и Москвы, была очень близка Гауди - она прослеживается и в загородном поместье Гуэля в округе Гарраф, и в доме, выстроенном для коммерсантов Фернандеса и Андреса в Леоне, да и в парке Гуэль. Но вернемся к дому Бальо - его богатое украшение (балконы, напоминающие карнавальные маски, яркая плиточная облицовка) выходит за пределы традиционных представлений о декоре в рамках тех или иных стилистических направлений, формируя собственный, авторский взгляд на архитектуру.

Каса Мила, Барселона



Крипта Гауди, колония Гуэль



Путь к богу. Незавершенное

Становясь со временем все более и более религиозным, Гауди буквально ищет заказы от церкви. Он очень обрадовался, когда епископ Грау, его земляк из Реуса, заказал возведение своего дворца в городе Асторге. Но строительство требовало согласования с академией изящных искусств в Мадриде - и тут завязалась нешуточная борьба за каждый штрих в чертежах, которые Гауди и без того крайне неохотно рисовал. В итоге раздоса-

дованный архитектор бросил работу над проектом, и его заканчивали другие. От Гауди остался только общий облик здания, напоминающий средневековую крепость.

Со строительством храмов у Гауди тоже не складывалось - все тот же Эусебио Гуэль заказал ему постройку церкви в одном из рабочих поселков, но проект так и не был реализован. Но до нас дошли - редчайший случай! - макеты и чертежи будущего строения, уникальные сами по себе. Гауди представил церковь в образе объемной сети, сплетенной

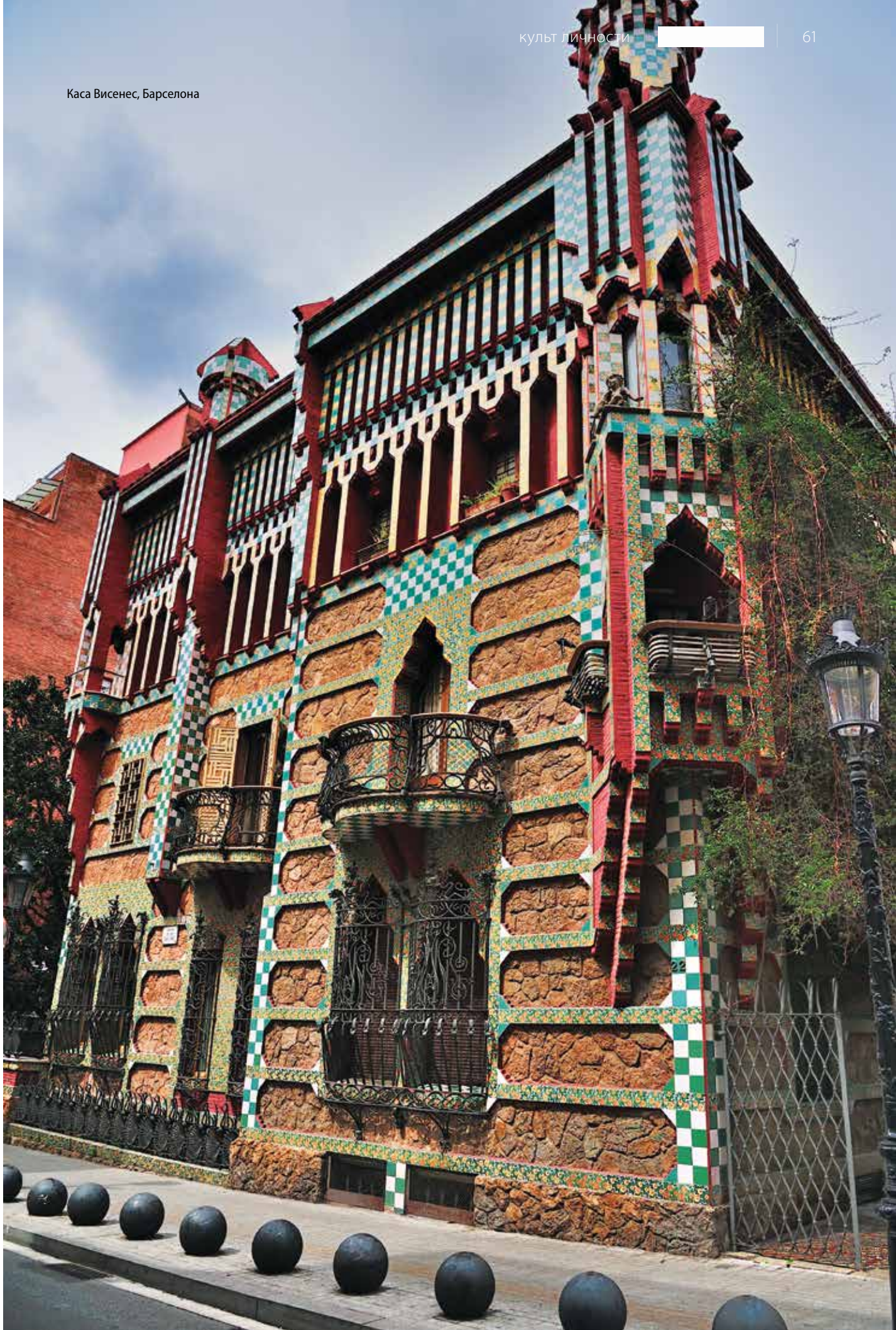


Каса Бальо, Барселона

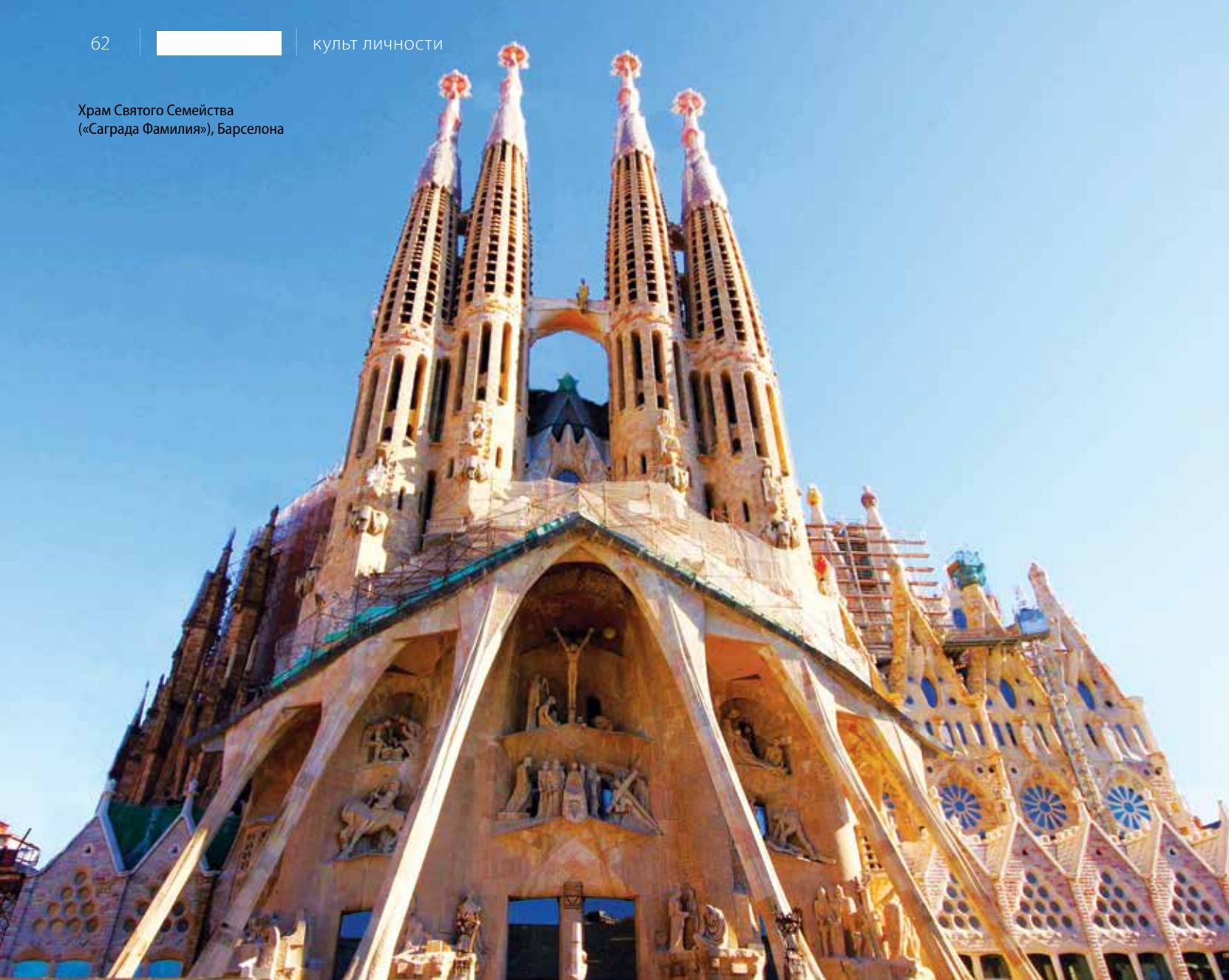
из веревок, к концам которых подвешены сотни мешочков с дробью - для расчетов статического напряжения элементов конструкции. Подобные модели стали разрабатывать только в наши дни, после появления соответствующих компьютерных программ!

Не удалось закончить Гауди и главную работу всей жизни - собор Святого Семейства, Саграда Фамилия. Антони приступил к проекту еще на заре своей творческой деятельности, работая параллельно над первыми коммерческими заказами. Половину своей жи-

Каса Висенес, Барселона



Храм Святого Семейства
(«Саграда Фамилия»), Барселона



ни Гауди потратил на возведение храма, а последние годы целиком и полностью посвятил Саграда Фамилия. С 1914 и до самой смерти в 1926 году он буквально жил на стройке, забывая про сон и еду. Но смог увидеть только одну готовую колокольню – святого Варнавы, за год до своей гибели. Также при жизни мастера были возведены нижняя церковь, апсида, часть галереи и портал часовни Святой Девы Розария.

Причины столь затяжного строительства крылись отчасти в том, что храм строился исключительно на добровольные пожертвования, отчасти в сложности воплощения творческих замыслов Гауди. Например, получив большое анонимное пожертвование, он полностью переделал исходный проект архитектора дель Вильяра, абсолютно изменив форму и структуру здания. Снаружи его детище напоминает песчаный дворец – из тех, что мы стро-

Каса Кальвет, Барселона



Каса Бальо, Барселона



им на пляжах в детстве, а внутри, по словам самого зодчего – «лес колонн», озаренный волшебным светом разноцветных витражей.

В 1892 году Гауди начал работу над фасадом Рождества, опасаясь сразу отпугнуть горожан реализацией замысла фасада Страстей, жестко рассказывающего о распятии Христа. Проект фасада Страстей появился только в 1911 году, но к его строительству приступили уже после смерти архитектора.

Конец. Наследие

7 июня 1926 года Антони Гауди был сбит трамваем на улице Гран-виа-де-лас-Кортес-Каталанес, по пути к церкви Сант-Фелип-Нери, прихожанином которой он был. Неприятного старика (Гауди было 73 года) доставили в больницу для нищих, где лишь на следующий день его опознал капеллан храма Саграда Фамилия. А еще спустя два дня архитек-

тор скончался – возможно, из-за того, что ему не была вовремя оказана необходимая помощь.

После себя Гауди практически не оставил бумаг – ни планов, ни чертежей, что также не способствовало быстрейшему завершению строительства Саграда Фамилия. Искупительный храм Святого Семейства (так звучит правильное название церкви) не достроен и поныне, хотя воплощение идей Гауди заметно продвинулось со времени его смерти.

Его богатое архитектурное наследие вызвало восхищение и подвергалось остракизму почти в равной степени. Зарисовки складчатых сводов Гауди имеются в записных книжках молодого Ле Корбюзье, а Ивлин Во не нашел в себе сил выйти из такси, чтобы посмотреть на его произведения. Джордж Оруэлл называл Саграда Фамилия «одним из самых уродливых сооружений в мире», а Сальвадор Дали им восхищался...

норму из самых экстравагантных и загадочных архитекторов планеты.

Особого посмертного почета удостоился Антони Гауди и в католической церкви: ожидается, что в нынешнем году Папа Римский Франциск I подпишет документ о беатификации Гауди, что завершит третий из четырех этапов его канонизации. Рано или поздно он будет причислен к лику святых и станет небесным покровителем всех архитекторов...

Кое-что о Гауди

Образцом совершенства он считал куриное яйцо и в знак уверенности в его феноменальной природной прочности одно время носил сырые яйца в карманах своего костюма.

Гауди обладал фантастической ловкостью. Друзья вспоминали, что он с легкостью ловил на лету мух левой рукой.

Один глаз у него был близоруким, другой – дальновзорким. При этом он отказывался носить очки, обосновывая это тем, что «древние греки очков не носили».

Когда школьный учитель однажды заметил, что птицы могут летать благодаря крыльям, юный Гауди ответил, что крылья есть и у домашних кур, но летать они не умеют. Добавив при этом, что крылья нужны и людям.

Когда Гауди защищал свой дипломный проект, экзаменационная комиссия не пришла к единому выводу: гений перед ней или сумасшедший. В итоге Антони сказал: «Похоже, я архитектор».

Гауди был не только архитектором, но и отличным художником и мастеровым. Он проектировал и собственноручно изготавливал удивительную мебель, сам отливал причудливые решетки, ворота и перила. ☺



Рождественское настроение

Дизайн Елены Ерашевич, реализация Ильи Ерашевича,
SweetHome studio
Текст Родиона Сергеева
Фото Егора Пяковского

У семьи из трех человек, владеющей стандартной двухкомнатной квартирой в Минске, что называется, накопились желания. Родители хотели себе просторную спальню, дочь – свою персональную комнату, и все вместе они мечтали о большой гостиной, совмещенной с кухней. А когда исполняются желания, как не на Рождество? В роли Деда Мороза выступили дизайнеры Елена и Илья Ерашевич из SweetHome studio, сумевшие совершить (вполне себе) настоящее чудо.



Мы часто наблюдаем, как легким движением дизайнерской мысли интерьерные пространства меняют форму, объем и функциональное предназначение. Идя навстречу желаниям заказчиков, почти всегда что-то приходится принести в жертву, ибо не бывает трехкомнатной квартиры из двухкомнатной просто так. Почти не бывает.

Просто так получилось, что соседи оказались чуткими людьми, не чуждыми креативным решениям. Благодаря этому прихожую в квартире удалось переместить в общий с соседями тамбур, а высвободившееся проходное пространство интегрировать в гостевую зону. Гостиная, таким образом, начинается прямо от входной двери, как в американских сериалах. Не всем такое решение покажется удобным, но напомним, во-первых, что дом без прихожей не остался, здесь есть где разместить верхнюю одежду. А, во-вторых, подобное решение полностью устроило хозяев.

В результате перепланировочной круговерти каждый в отдельности обитатель интерьера и вся семья вместе получили исполнение желаний. Гостевое пространство вышло достаточно просторным и невероятно уютным. Доминирующие светлые тона не только создают праздничное настроение, но и визуально расширяют пространство. На этот же эффект работает большое, размером с хороший проем, зеркало рядом с входной дверью, покрытое благородной патиной. Возле окна расположилась уютная кухня с обеденной зоной, а стилистика помещения представляет собой легкий фьюжн, в котором классические элементы поданы в модной contemporary-обработке.

Главное место в общем пространстве по праву занимает семейный диван, рисунок обивки которого переплетается

с муаром зеркала, кирпичной кладкой напротив и рисунком напольного покрытия, усложняя «рельеф», делая его более праздничным, но не тяжелым. Ощущение праздничной легкости и большого объема формируется также за счет устройства освещения: все светильники либо расположены под потолком, либо направлены вверх. Таким образом, потолок визуально приподнимается, и стандартная квартира наполняется необходимым архитектурным воздухом.

Комната дочери вышла такой же светлой, объемной, яркой и праздничной. Не забыто ее полноценное функциональное наполнение: помимо спального места, здесь есть все для учебы и общения, предусмотрены вместительные системы хранения. Еще одно воплощение мечты – просторная спальня родителей, выполненная в спокойной, приглушенной цветовой гамме, в которой нашлось место и земляным, и растительным, и, для контраста, холодным синим оттенкам. Имеющийся объем позволил выделить отдельное место для гардеробной, схожей с театральными кулисами. Эффект такой, что кажется: переделался, глянул в большое, с ног до головы, зеркало – и на сцену!

Разными способами и средствами авторам проекта удалось сохранить в интерьере иллюзию приподнятого настроения, праздника, которое удивительным образом сочетается с ощущением уюта и домашнего тепла. Если они, таким образом, хотели запечатлеть атмосферу, доминирующую в семье хозяев квартиры, то (все получилось) и нам остается только порадоваться – и за семью, и за дизайнеров! ☺

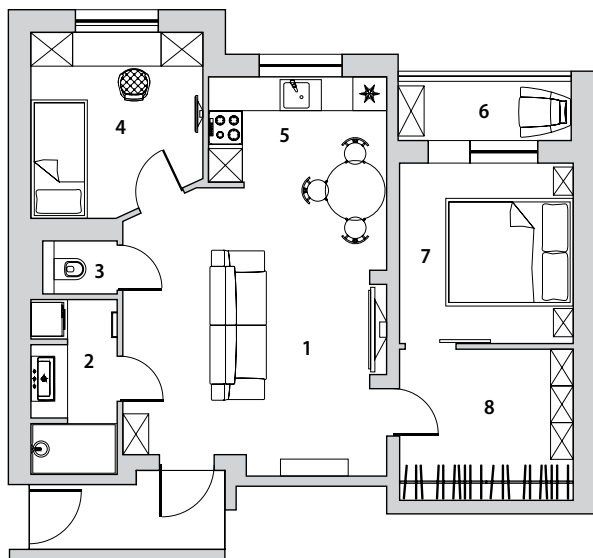




Работа над проектом предполагает очень тесное общение с семьей, для которой мы делаем интерьер. Нам очень нравится этот долговременный процесс обмена энергией, информацией, новым опытом. В данном случае работу нельзя назвать работой, это процесс взаимного обогащения. Название проекта «Рождественское настроение» – не случайно. Так мы передаем состояние праздника, которое не зависит от времени года. Для этой квартиры мы не делали 3D-визуализацию, просто выполнили несколько набросков, коллажей – и поняли, что находимся на одной волне с заказчиками. Дальше работали интуитивно, часто что-то подбирая на месте и принимая решения в процессе работы.

Елена и Илья Ерашевичи

Светлый дизайн кухни работает на общий образ просторного и уютного гостевого пространства. Мойка, устроенная перед окном – разве не мечта любой хозяйки?



► ЭКСПЛИКАЦИЯ ПОСЛЕ ПЕРЕПЛАНИРОВКИ

Общая площадь	66,1 м ²
1. Гостиная	22,9 м ²
2. Ванная	4,7 м ²
3. Туалет.....	1,2 м ²
4. Детская	10,8 м ²
5. Кухня.....	6 м ²
6. Балкон	2,3 м ²
7. Спальня	9,9 м ²
8. Гардеробная	8,3 м ²

Зеркало превращает стену в проем, выпуская пространство за географические пределы комнаты. Подобный прием всегда отлично работает для зрительного увеличения объема комнат.



Декоративные рамки рядом с обеденной группой выполняют двоякую функцию. Во-первых, они приносят в интерьер изрядную долю «одомашненности». Во-вторых, кучно расположенные в верхней части стены, рамки зрительно «приподнимают» потолок, вытягивая помещение вверх.





Основа уюта спальни – орнамент, переходящий со стен на текстиль.



Белорусская душа.
Европейское качество



+375 44 511 14 15
belcatering.by

Туалет с ванной лаконичны, функциональны, современны. И здесь тоже витает дух домашнего уюта – за счет использования светлых теплых тонов.



На балконе нашлось место старинному секретеру.



Каркасный дом
«Мустанг» под
ключ - 153 м²



44 746 \$

~~55 933 \$~~

СПЕШИ!
Скидка

20%

на все дома
этой зимой



Просторная гардеробная в двухкомнатной квартире – значительное завоевание перепланировки.

М А Г А З И Н

ПРЕДЪЯВИТЕЛЮ
СКИДКА

МИР КОВРОВ

Совершенство у Ваших ног



Минск, ул. Л. Беды, д. 2
(возле ТЦ «Рига»)
тел.: +375 17 237 28 00, +375 17 237 28 01
GSM: +375 29 699 00 22

www.kover.by

Яркая и живая

Дизайн Евгении Тренкеншу, архитектура Ксении Мельничук
Текст Родиона Сергеева

Просторная квартира расположена на одном из верхних этажей нового многоэтажного комплекса, из окон открывается великолепный вид на столицу. Ее обитатели – дружная семья с двумя детьми – не в первый раз обратилась в студию «Крендель», поэтому степень доверия к дизайнеру была максимальной и привела к отличному результату.

Нам остается добавить, что этот интерьер представлен в 3D-визуализации. Обычно мы публикуем только «живые» интерьеры, но этот попал на страницы «Мажор-Дома» как победитель в конкурсе «Комната, которую создал цвет», прошедшего в рамках мероприятия «Текстильный вопрос».





Сначала были долгие и скрупулезные беседы с клиентами, которые хотели яркий интерьер, соответствующий их активной жизни. В итоге решили взять за основу преимущественно светлые тона, оживив их яркими акцентами: апельсиновыми фасадами мебели, мятным и шафранным текстилем.

Поскольку планировка квартиры была свободной, занялись «кройкой» пространства. Две детские комнаты, хозяйская спальня плюс общее пространство гостиной, столовой и кухни. Хозяйка очень хотела иметь возможность изолировать кухню, поэтому появилась идея со стеклянной раздвижной перегородкой, которая разграничивает функциональные зоны, но не разрывает единый пространственный объем.

Кухня, кстати, «отъела» часть излишне большой прихожей, вместив в себя всю необходимую технику, рабочую и столовую зоны со столом-трансформером, который раскладывается до 2,2 метров в длину.

Стилистика интерьера задается уже в прихожей: яркий шкаф для хранения сезонной одежды и большое зеркало создают, с одной стороны, ощущение свободного пространства, а с другой придают обстановке контрастность и живость. Мягкий кремовый цвет стен и керамическая напольная плитка с фактурой светлого дерева утепляют образ, делая его законченным.

В гостиной центральное место по праву занимает комфортный большой диван, где по вечерам собирается вся семья. Здесь цветовые акценты выполнены в прохладной гамме, контрастирующей с ярким ковром и элементами мебели. Подобный прием позволяет сбалансировать «температуру» помещения, сделать визуальный образ интерьера гармоничным. Одним из необычных декоров является настенная керамическая плитка с рельефным рисунком.



Представленная квартира не первый наш совместный проект с Еленой и Василием. Заказчики, креативные люди, не побоялись бросить вызов однообразию будней. Яркие краски и оригинальные идеи – что может служить лучшей подпиткой для эмоций. Выразительные, насыщенные цвета в интерьере квартиры делают ее жизнерадостной, а светлые тона придают ей легкость и воздушность.

Ведущий дизайнер Евгения Тренкеншу и архитектор Ксения Мельничук



Забота о детях для семьи на первом месте, поэтому родители выбрали для своей спальни самую скромную комнату, выделив под детские более просторные помещения. Небольшие размеры спальни продиктовали необходимость сделать ее максимально светлой, а коралловые и песочно-кофейные ноты наполнили ее благородством и изяществом.

В детской комнате, предназначенной для малыша, важно было оставить как можно больше места для игр. Поэтому спит ребенок на кровати-чердаке, под которой расположился игровой домик. Приглушенные оттенки зеленого и голубого действуют успокаивающе на детскую психику, а яркие картины и орнамент обоев – наоборот, пробуждают инте-

рес и активность. Вместе получается необходимый баланс цветов, форм и фактур. В спальне девочки-тинейджера обязательным условием было размещение подвесного кресла, при этом удалось выкроить место для сна, учебы и хранения одежды. Смелое цветовое решение – тоже пожелание девочки, оно отражает ее индивидуальность.

В квартире два санузла. Обычно семьи предпочитают один санузел делать гостевым, а другой хозяйским. Но в этой семье решение было иное: одно помещение было спланировано как детский санузел, максимально яркий, задорный и не скучный, а другое – ванная комната для родителей. ☉







АУДИОСИСТЕМЫ и ДОМАШНИЕ КИНОТЕАТРЫ

Hi-Fi и Hi-End класса
Услуги по проектированию и установке

www.zdz.by



КАЧЕСТВЕННЫЙ ЗВУК НА ЛЮБОЙ ВКУС И ЦВЕТ

ООО «ЗВУКОДИЗАЙН»
шоурум: Минск, ул. Тимирязева, 61, пом. 121
(029) 575-35-43, (044) 575-35-43
(017) 2350-111, 2350-222

STEREO
аудио-системы
домашние кинотеатры

Специальные условия для дизайнеров и архитекторов. Приглашаем к сотрудничеству!





Салон лестниц

Минск, пер. Козлова, 7Г

+375 29 318-94-40

+375 29 686-99-68

tecowood.by

МЕЖДУНАРОДНАЯ
ВЫСТАВКА

МЕБЕЛЬ ИННОВАЦИИ ИНТЕРЬЕР



ОТ ДИЗАЙНА

ДО ПРОИЗВОДСТВА

11-14
АПРЕЛЯ 2017

ФУТБОЛЬНЫЙ МАНЕЖ
Минск, пр-т Победителей, 20/2

EXPOFORUM.BY



ЭКСПОФОРУМ
выставочное предприятие
УНП 100702781

тел.: +375 17 314 33 30
e-mail: pan@expoforum.by



Где живет NB

Дизайн Максима Максименко, студия Nota Bene

Текст Петра Дольских

Фото Егора Пяковского

Как не бывает хорошего сапожника без сапог, так не бывает и хорошей архитектурной студии без офиса, наглядно демонстрирующего декларируемые ценности и внутренний потенциал. Офисное пространство, безусловно, обладает своим собственным, отличным от жилых пространств, функционалом, иной аурой. Но я вам так скажу – создать вдохновляющее рабочее пространство куда сложнее, чем интерьер квартиры или дома. Давайте посмотрим, как с этим справились в студии дизайна и архитектуры Nota Bene.



В интерьере трехсотметрового рабочего пространства доминирует белый цвет, яркими акцентами служат подлинные объекты современного искусства авторства белорусских художников и скульпторов. Особое внимание привлекает лестница, которая буквально прорастает между этажами и символизирует динамичный образ внутренней жизни студии. Еще одна отличительная черта – наличие монолитных перекрытий, которые были использованы как часть оформительской концепции интерьера.

Офисное пространство функционально зонировано: для удобства клиентов обустроен зал ожидания, переговорная комната с круглым столом, холл для выставок и зал для презентаций архитектурных проектов. Большой белый стол в зале – авторская работа NB.

Помимо рабочей зоны, предусмотрена территория для отдыха сотрудников. Здесь нашлось место для корпоративных собраний, помещение для занятий йогой и фитнесом, спроектирован и благоустроен «зеленый дворик»



Раскрась свою жизнь вместе с MobilaDalin!

Современная мягкая мебель производства фабрики MobilaDalin, Румыния – это форма и цвет, профессионализм и креативность, а 300 модных цветовых вариантов обивки и их сочетаний помогут вам создать мебель вашего настроения.



ООО «Интерприо», УНП 192140454

Официальный представитель **Салон мебели и аксессуаров «Румбель»**
ТЦ «Замок», секция «Товары для дома», Минск, пр-т Победителей, 65/1, 4 этаж, пав. 432
+375 29 1917120, +375 29 1917130, +375 29 1917480 Viber
mobiladalin.ru

mobiladalin
enjoy living



Почти музейная классика.



В рабочей зоне доминирует современность с яркими цветовыми акцентами.

для outdoor-презентаций. Офис оснащен современными системами отопления, управления и контроля доступа, что способствуют благоприятной рабочей атмосфере.

Три этажа и крыша с восхитительным видом, буквально каждый квадратный метр офиса – место для творчества. Индивидуальное рабочее пространство выверено с точки зрения эргономики, комнаты просторные и свободные, в них нет ничего, что может сковывать. Здесь не просто рождаются проекты – это, как говорит арт-директор Максим Максименко, место силы, «Стунхендж», и второй дом для команды Nota Bene. ©



Лестница – не только коммуникационный стержень интерьера, но и его стилистический эпицентр.



Декоративный бетон, открытые коммуникации, кирпичные стены – стилистика лофта перекликается с современными решениями в области эргономики рабочего пространства и современной инженерией.



Основу будущей концепции интерьера офиса мы нашли в существующей архитектуре здания, которая была создана нашим коллегой – архитектором Александром Трусовым. Было бы ошибкой не использовать существующие живописные фактуры бетона и монолитные перекрытия, витражи и outdoor-пространство. Поскольку основа интерьера была подсказана самой архитектурой, дальнейшая работа строилась в плоскости инженерного проектирования и формирования цельного образа интерьера, отвечающего требованиям рабочего процесса студии.

Что для нас есть офис? Это место, где мы проводим времени не меньше, чем дома. Наш офис – это наш дом. И проектировали мы его, исходя именно из этой концепции.

Максим Максименко



АУДИОВИДЕО

STEREO
 аудио-системы
 домашнего кинотеатра

ЗВУКОДИЗАЙН, ООО

Аудиосистемы и домашние кинотеатры.
 Прослушивание в демонстрационном зале.
 Профессиональные консультации.
 Наглядная демонстрация.
 Подбор стереосистем и домашних кинотеатров.
 Озвучивание помещений различного назначения.
 Выезд на объект.
 Установка, настройка, подключение.
 Доставка оборудования.
 Гарантийные обязательства на все оборудование

Шоурум:
 Минск, ул. Тимирязева, 61, пом. 121
 (029) 575-35-43, (044) 575-35-43
 (017) 2350-111, 2350-222
 www.stereo.shop.by

ООО «ЗВУКОДИЗАЙН», УНП 192334433

БЫТОВАЯ ТЕХНИКА

ТК ТЕХНОКЛАСС
 БЫТОВАЯ ТЕХНИКА

ТЕХНОКЛАСС, ЧТУП

Мультибрендовый салон бытовой техники

Минск, пр. Дзержинского, 11
 Минск, ул. Тимирязева, 123, корп. 2,
 2-й эт., пав. 270
 (044) 568-22-22, (017) 259-63-83
 www.technoklass.by
 www.asko.by

ДВЕРИ

openini

OPENINI, САЛОН ПАРКЕТА И ДВЕРЕЙ

Эксклюзивный выбор продукции.
 Полный спектр услуг – от подбора до монтажа дверей и укладки пола.
 Профессиональные консультации

Минск, ул. Сурганова, 78А
 (017) 202-10-56
 Гродно, ул. Белиша, 39
 (015) 275-83-27
 Брест, ул. Московская, 208А
 (029) 689-15-14
 единый номер
 Паркет: (029) 555-55-71
 Двери: (044) 55-17-101
 www.openini.by

Армсквер

АРТСКВЕР, ЧТУП

Салоны дверей из массива

Минск, ул. Матусевича, 35
 ТЦ «Домашний очаг» (1 этаж)
 (029) 696-10-11, (033) 366-10-11
 Минск, пр. Независимости, 117А
 ТЦ «Александров Пассаж»
 (029) 316-10-11, (029) 898-10-11
 www.massiv-tut.by
 (029) 6555-145 (для дизайнеров
 и архитекторов)

СТАЛЬНАЯ ЛИНИЯ
 ВХОДНЫЕ ДВЕРИ

СТАЛЬНАЯ ЛИНИЯ, УП

Завод стальных дверей

д.Вейно, Могилевский р-н
 Адреса салонов на сайте
 www.steelline.by

ДИЗАЙН-СТУДИИ

Dia

DIA, СТУДИЯ ИНТЕРЬЕРНОГО ДИЗАЙНА

Дизайн квартир и жилых домов

Минск, ул. Тимирязева 67, оф. 628
 (029) 342-55-94
 design@dia.by, www.dia.by

R home

СТУДИЯ ДИЗАЙНА ИНТЕРЬЕРОВ

Дизайн интерьеров. Архитектура.
 Строительство

Минск, ул. Раковская 19А, пом. 2
 (029) 377-61-40
 rhomeby@gmail.com
 www.rhome.by

NB

СТУДИЯ ДИЗАЙНА ИНТЕРЬЕРА И АРХИТЕКТУРЫ NOTA VENE

Минск, ул. Аллейная, 17
 info@nota.by
 nota.by

ОДО «Дизайн-студия «Нотабене»,
 УНП 190819368

МЕБЕЛЬ

 кухни &
 гардеробные

ARDECO

ARDECO, САЛОН МЕБЕЛИ

Мебель по индивидуальному проекту
 (кухни, шкафы, гардеробные, гостиные,
 спальни, кабинеты, детские, ванные
 комнаты)

Минск, ул. Сурганова, 78А, 2-й эт.
 Пн-пт: 10:00-20:00
 сб-вс: 10:00-18:00
 (017) 202-10-54
 (029) 667-09-00
 www.ardeco.by

eco wood
 company Ltd

САУНА

в Вашем доме

проектирование —
 дизайн —
 производство —
 монтаж —

+375 29 686-99-68

+375 29 318-94-40

isauna.by

Yavid

YAVID | ЯВИД, САЛОН МЕБЕЛИ

Производство мебели из ценных пород древесины: кухни, спальни, гостиные, кабинеты, библиотеки, обеденные группы

Салоны мебели:

Барановичи, Советский пр., 35
ТБК «Светиловский», 4-й эт.
(0163) 579-300, (029) 6-579-300
Брест, ул. Советских пограничников, 42
(0162) 20-17-45, (0162) 20-64-27
Гомель, ул. Советская, 138А
(0232) 29-58-59
(044) 532-52-52, (029) 807-52-52
Гродно, ул. Горького, 91
ТЦ «КОРОНА», зал Б, пав. 40
(0152) 68-35-34, (029) 168-35-34
Минск, ул. Бельского, 16
(017) 201-41-91, (029) 341-41-91
Пинск, ул. Иркутско-Пинской Дивизии, 61А
(029) 621-77-67, 994-75-75
Молодечно, ул. Великий Гостинец, 126
(029) 622-26-59, (0176) 54-38-75
Производство мебели
Барановичи, ул. Вильчковского, 182 В
(0163) 49-62-19 факс
info@yavid.by, www.yavid.by



АРТСКВЕР, ЧТУП

Салон мебели из массива

Минск, пр. Независимости, 117А
ТЦ «Александров Пассаж»
(029) 316-10-11, (029) 898-10-11
www.massiv-tut.by
(029) 6555-145 (для дизайнеров
и архитекторов)

mobiladalin

enjoy living

ИНТЕПРИО, ООО

Салон мебели и аксессуаров «Румбель»

Минск, пр. Победителей, 65/1, пав. 432
ТЦ «Замок», секция «Товары для дома»
(029) 19-17-120, 19-17-130, 19-17-480 Viber
www.mobiladalin.ru

САНТЕХНИКА, ПЛИТКА



АЛЬТАГАММА
сеть салонов плитки и сантехники

АЛЬТАГАММА, ЧТУП

Сеть салонов плитки и сантехники по всей Беларуси

Салоны в Минске (017) 228-52-53
ул. Тимирязева, 3
пр. Дзержинского, 122
ТЦ ALL House, Долгиновский тракт, 188
Лойский тракт, 15/2
Партизанский пр., 23
пересечение Партизанского пр. и МКАД,
внешнее кольцо
ул. Притыцкого, 87
ул. Уручская, 19, ЦРМ «Уручье», пав. 101Б
Брест, ул. Московская, 340
Витебск, ул. Димитрова, 18
Гомель, ул. Советская, 141А
Гродно, ул. Свердлова, 17
Могилев, ул. Болдина, 11
Могилев, ул. Габровская, 45,
ТЦ «Арго», 2-й эт.
info@altagamma.by
www.altagamma.by

СТРОИТЕЛЬСТВО, ПРОЕКТИРОВАНИЕ



ТЕКОВУД КОМПАНИ, ООО

Лестница в вашем доме:
дизайн, проект, производство

Минск, пер. Козлова, 7Г
(029) 318-94-40, 686-99-68
www.tecowood.by

Сауны: проектирование, производство,
монтаж

Минск, пер. Козлова, 7Г
(029) 686-99-68
www.isauna.by



ХОУМЛЕНД, ООО

Строительство каркасных быстровоз-
водимых модульных домов «под ключ»

Минск, ул. Мележа, 1, оф. 1635, БЦ «Парус»
(017) 268-42-92
(033) 665-00-13, (029) 665-01-87
info@homeland.by
www.homeland.by

ТЕКСТИЛЬ



Интерьерные ткани

Минск, ул. Восточная, 33, оф. 2
(029) 6-035-036
www.ankatani.by

GALLERIA ARBEN

ГАЛЕРЕЯ АРБЕН

Интерьерные ткани для профессионалов

Минск, БЦ «Покровский»
пр. Победителей, д. 100, офис 713
(029) 9-216-002
galleria@arben.ru, galleria.ru



НАТАХАУС, СЕТЬ САЛОНОВ ШТОР

Пошив штор, текстильных изделий для
интерьера, продажа тканей для штор.

Продажа шторной фурнитуры и
аксессуаров, услуги дизайнера, выезд на
объект, обмер, окошко «под ключ»

(029) 606-55-00, (017) 282-48-28
Наши салоны:
ТЦ «Ленинград», ул. Ленина, 27,
2-й эт., пав. 13
ТЦ «Немига-3», ул. Немига, 3, 3-й эт.,
пав. 92
ТЦ GRAD, Ждановичи,
ул. Тимирязева, 123/2, 3-й эт., пав. 308
www.natahouse.by



УСЛУГИ



БЕЛКЕЙТЕРИНГ

Выездное ресторанное обслуживание

(044) 511-14-15
belcatering@bk.ru
www.belcatering.by

ЭЛЕКТРОТЕХНИЧЕСКОЕ ОБОРУДОВАНИЕ



АСТЕЯ, ООО

Минск, ул. М. Богдановича, 153Б, оф. 401
(029) 691-00-90
admin@jung.by
www.jung.by



СОВРЕМЕННЫЙ ГОРОД, ООО

Системы «Умный дом», электроустано-
вочное оборудование

Минск, ул. Скрыганова, 4д, оф. 426
(029) 702-77-16
www.modern-city.by
info@modern-city.by



БЕНЕФИТ-ТРЕЙД, ООО

Прогрессивная проводка и система
«умный дом»

(025) 925-76-85
info@anb-rimex.by
www.anb-rimex.by

МажорДом № 3 (115) 2016
Ежемесячное рекламное-
информационное издание

Главный редактор
Екатерина Скрипкина
Координатор проектов
Валентина Андросова
Отдел рекламы:
Марина Силкина
e-mail: reklama2@majordom.by
Дизайн и верстка
Ольга Яценко

Учредитель и издатель
ООО «РЕ МАЖОР»

Адрес редакции:

220037, Минск,
пер. Козлова, 7а, 3-й этаж, комн. 9
(017) 399-79-11, (029) 130-60-03, 660-60-03
e-mail: reklama2@majordom.by

Распространение журнала:

реализация через систему «Союзпечати»
и розничную сеть, подписка,
продажа в супермаркетах РБ, (017) 297-92-74

Подписной индекс:

индивидуальная подписка – 00834
ведомственная подписка – 008342

Перепечатка и цитирование материалов,
использование их в любой форме возможны только
с письменного разрешения редакции. Ссылка на
журнал при перепечатке обязательна.

Редакция оставляет за собой право не вступать
в переписку. Рукописи не возвращаются и не
рецензируются.

Материалы со знаком «Р» публикуются на правах
рекламы. Ответственность за достоверность
информации несут рекламодатели.

Все цены, указанные в журнале, не являются
рекламной информацией и точным отражением
коммерческих предложений торговых предприятий.
Они приведены для более полного информирования
читателей о представленных продуктах, в том числе
и об их ценовых категориях.

Издание зарегистрировано Министерством
информации Республики Беларусь.
Свидетельство о регистрации № 332 от 21.04.09 г.

Подписано в печать 16.12.2016 г.

Отпечатано в типографии
ООО «Юстмаж»

220103, Республика Беларусь, Минск,
ул. Калиновского, 6, Г4/К, комн. 201
ЛП № 02330/250 от 27.03.2014

Заказ № Тираж 15 000 экз.



В салоне как дома



10 декабря сеть салонов плитки «Альтагамма» открыла новый салон в Минске, на улице Тимирязева, 3. Казалось бы – еще один салон, ничего особенного. Но не в этом случае! Новый салон поистине уникален. Во всяком случае, ничего похожего не было до сих пор ни у самой «Альтагаммы», ни у кого-либо еще в Беларуси.

Дизайнеры проекта: Инесса Арзамазова и Анастасия Папейко.

В чем же секрет? Дело в том, что первый этаж салона представляет собой... не совсем обычный жилой дом! В «Альтагамме» решили показать свою продукцию, так сказать, в режиме тест-драйва, наполнив ею созданный специально для этого интерьер. Гостей встречает облицованное плиткой крыльцо, далее, как положено – небольшая прихожая. Сердцем дома-салона является совмещенное пространство гостиной и кухни с барной стойкой и уютным диваном. Предлагаемую салоном сантехнику можно подробно рассмотреть в гостевом санузле, а коридор покорит вас стильной современной подсветкой и различными молдингами. Также вас ждут дизайнерский кабинет и великолепная ванная комната с отдельно стоящей ванной на орлиных ножках, зеркалом и люстрой. Нашлось место даже для небольшого балкончика и отдельного мансардного санузла!

Весь второй этаж салона составлен из боксов, наполненных сантехникой и мебелью для ванной, а также стендами с популярными коллекциями плитки, изготовленными в Италии, Испании,






АЛЬТАГАММА

сеть салонов плитки и сантехники

Минск, ул. Тимирязева, 3
www.altagamma.by

Польше, России, Беларуси и Китае. Сантехника и мебель – производства Роса (Испания и Россия) и Акватон (Россия).

Новая концепция салона «Альтагамма» не просто привлечет ваше внимание, она по-новому раскроет характеристики и дизайнерские возможности предлагаемой продукции. Ведь одно дело – разглядывать плитку, сантехнику или мебель в каталоге или на стенде, и совсем другое – увидеть, как она «играет» в реальном интерьере. Все для удобства клиента – это не просто девиз салона, это совершенно практическое его воплощение. Теперь не надо представлять, как понравившийся вам образец будет выглядеть в интерьере, достаточно прийти на Тимирязева, 3 и увидеть все своими глазами! 



YOUR STYLE. YOUR FLOOR.



СОХРАНЯЯ НАТУРАЛЬНОСТЬ

BOEN Live Pure

openini

САЛОН ПАРКЕТА И ДВЕРЕЙ. МИНСК: СУРГАНОВА, 78А, +375 (17) 202-10-56. ГРОДНО: БЕЛУША, 39, +375 (15) 275-83-27.
БРЕСТ: МОСКОВСКАЯ, 208А, ТЦ DOMUS CITY, +375 (29) 689-15-14. OPENINI.BY