

Мажор Дом

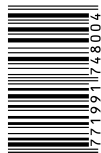
практика стильных интерьеров

декабрь 2015

majordom.by



ISSN1991-7481



Redhead Can Decorate

Ароматичный интерьер для праздников и будней
Как сделать просторной стандартную квартиру
Дом коллекционера в Лондоне
Где живет «Мумий Троль»?

mb déco

www.mbdeco.by



ООО «Эмбис» УНП 190481291

, 32 +375 17 261 51 12, +375 17 237 21 99

+375 17 237 91 15

Благородство. Классика. Совершенство форм. Gira ClassiX

www.gira.com/classix

GIRA



Три высококачественных материала

Полная гармония в сочетании совершенных поверхностей материалов с изяществом скругленных форм изделий. Серия выключателей Gira ClassiX задает новые масштабы современного интерьера с классическим оттенком и эксклюзивным дизайном. Среди предлагаемых вариантов рамок цвета

позолоченной латуни, патинированной бронзы или посеребренного хрома легко найти подходящее для интерьера решения. Все рамки выполнены полностью из металла комбинации с черными или кремовыми элементами. в



Искусно выполненный орнамент

В дизайнерской линии ClassiX Art элегантные рамки дополняются искусно выполненными орнаментами. Изящество деталей, обработанных с помощью лазерных технологий, придает внешнему виду деталей несомненную привлекательность. На них так же приятно смотреть, как и прикасаться к ним.

Более 300 интеллектуальных функций

В серию выключателей Gira ClassiX могут быть интегрированы более 300 изделий – от розеток и переговорных устройств до многочисленных компонентов интеллектуальной системы управления зданием KNX/EIB.

Представительство Gira в Республике Беларусь
Elventa Group Co. Ltd., Минск, ул. Сурганова, 88
Тел. +375 17 290 - 23 - 14, +375 29 627 5555;
info@gira.com.by, www.gira.com.by

Сделано в Германии



Intelligent building technology by Gira



Непростой 2015-й завершается и морально готовит к не менее сложному, как говорят, 2016-му. Впрочем, когда времена были простыми? Что это вообще такое? Когда Новый год, и шампанское дзинь-дзинь, оливье хрум-хрум, гости ура-ура и салют бдыщ-бдыщ? Ведь нет же, все намного сложнее и оттого прекрасней, интересней и перспективней. Утро первого января пройдет, и останется с нами то, что на самом деле важно – семья, друзья, работа, интерьер. Да-да, ведь это место, где и семья, и друзья, и частую работу. В интерьере тоже, бывает, смотришь – все просто. А на самом деле нет ничего сложнее этой прекрасной простоты и пустоты, ощущения полета и вдохновения. Все это может прийти и к вам с новым годом и с новым интерьером. Чего искренне всем желаю!

**Ваш Мажордом
Екатерина Скрипкина**

НОВОСТИ

новости

События, новинки **4**

тенденции

Радоваться и наслаждаться **16**

выбор редакции

Китайский Новый год **20**

интерьер

прямая речь

Шалини Мисра: «Мы создаем драму, энергию и свободу» **22**

декорАкция

Натуральный Новый год **26**

такая квартира

Домашний уют как искусство **32**
дом в Лондоне

Снежная королева **50**
апартаменты в Минске, 120 м²

другая квартира

Раздвигая стены **64**
квартира в Минске

выход в свет

«Мумий Троль» на Тверской **78**
музыкальный бар в Москве

Витрина **84**

Контакты **88**

JUNG
MADE IN GERMANY



Всё продумано и очень просто!

Управлять освещением, жалюзи, рольставнями, системами отопления, охлаждения, музыкой и другим домашним оборудованием еще никогда не было так легко! Компактный комнатный KNX-контроллер *JUNG Smart Control IP*, оснащенный сенсорным дисплеем, упрощает визуализацию функций домашнего оборудования и управление системами зданий до уровня смартфона.

Весьма удобно, что на дисплее прибора в любой момент можно увидеть прогноз погоды.

От стильного выключателя до систем «умного дома» – немецкое качество и разнообразие изысканного дизайна.



ДИСТРИБЬЮТОРЫ:

ОДО «АДК Электро»

г. Минск,
ул. Каховская, 70А, оф. 119
Тел./факс: (+375 17) 222-27-52
contact@adkgroup.by
adk_electro@mail.ru
www.adkgroup.by

УП «Электроплан»

г. Минск
ул. Орловская, 40, оф. 19
Тел./факс: (+375 17) 237-88-05
alex@eplan.by
www.eplan.by

ООО «Астeya»

г. Минск,
ул. М. Богдановича,
д. 153Б, оф. 405
Тел./факс: (+375 17) 2-933-994
Тел.: (+375 29) 691-00-90
admin@asteya.by, www.asteya.by

ПАРТНЁР ПО СИСТЕМЕ «УМНЫЙ ДОМ»:

ООО «Современная электрика»

220100, г. Минск, ул. Сурганова, д. 576, 6-й этаж, офис 180
Тел.: (+375 29) 111-69-62. Тел./факс: +375 17 388 04 37
info@lon.by, www.lon.by, www.smarthouser.by

Karelia – новый бренд в галерее SanRemo

В галерее сантехники, плитки и паркета SanRemo появился паркет бренда Karelia. Эта торговая марка заслуживает доверия благодаря стабильному качеству, профессионализму и бережному отношению к лесным богатствам и окружающей среде. Верная принципам своих основателей, компания с гордостью производит напольные покрытия из древесины лиственных пород. Успейте приобрести сейчас по выгодной цене!

*Галерея SanRemo. Сантехника. Плитка. Паркет
Минск, пр. Победителей, 73/1; ул. Филимонова, 55/3
www.sanremo.by*



Dynaudio в вашем доме



Салон-магазин STEREO представляет Dynaudio XEO – лучшую в мире беспроводную акустику класса High-End. Вам больше не потребуются усилитель и соединительные кабели, просто подключите колонки Dynaudio XEO напрямую к любому источнику и обеспечьте трансляцию фильмов или музыки в идеальном качестве.

Полностью весь процесс от проектирования до ручной сборки и тестирования акустических систем Dynaudio осуществляется в Дании. Салон-магазин STEREO поможет выбрать ту модель, которая станет идеальным источником для наслаждения музыкой на долгие годы именно для вас. Ведь каждый, кто любит музыку, хочет ее не просто слушать, но и ощущать реализм, естество и динамику. Dynaudio!

*Минск, пр. Дзержинского, 9, пом. 1042
www.stereo.shop.by*

Неповторимый свет

Салон светильников «Фламинго» представляет новую коллекцию Allegria знаменитой итальянской фабрики Ideal Lux Lampadari. Лампочки ручной работы в окаменевших листьях алоэ или сотня вечно живых пузырьков, падающих с потолка, богатый бело-золотистый серпантин вместо обычных плафонов или огромный елочный шар в белом перламутре – любой выбор создаст стильную атмосферу в помещении.

Удивительно смотрятся цветные прозрачные колбы, прекрасен хрусталь в черном аккуратном бархате. Описание коллекции можно продолжать бесконечно, лучше лично увидеть эту красоту и выбрать идеальный подарок на Новый год – для себя или друзей. Фабрика Ideal Lux с 70-х годов прошлого века отражает изысканный итальянский стиль в своих светильниках, которые никогда не повторяются.

www.flamingo.by



«Новый Орлеан» в Новом году...

К Новому году в салонах керамической плитки «Альтагамма» появились интересные новинки, предлагаемые сразу по интересным ценам! Двойной интерес – это возможность сделать себе отличный подарок к празднику.

Среди новинок – коллекция New Orleans итальянской фабрики Serenissima CIR (на снимке). Ее создателей вдохновила волшебная атмосфера города, наполненного историей, смешением культур, звуками джаза. Он подарил одноименной коллекции очарование винтажного стиля в современном урбанистическом ключе. Декор и основная плитка стилизованы под аутентичные камни мостовой.

Коллекция BarnWood фабрики Dom Ceramiche – это плитка, максимально приближенная по своему виду и фактуре к натуральному дереву. В салонах «Альтагамма» она появилась даже раньше, чем на дебютной выставке в Италии!

www.altagama.by



— ❧ —
К НОВОМУ ГОДУ
скидок много не бывает

— ❧ —
-10%
сантехника

-15%
плитка

-20%
паркет



SanRemo

сантехника • плитка • паркет

пр-т Победителей, 73/1
тел.: +375 17 202 47 47
gsm: +375 29 102 47 47

ул. Филимонова, 55/3
тел.: +375 17 268 81 21
gsm: +375 29 168 81 21

www.sanremo.by

Управление водой от GROHE



SanRemo предлагает инновационную технологию GROHE SmartControl! Ее отличают возможность выбора из нескольких вариантов подачи водяной струи и, соответственно, управление объемом потока. Поворачивайте рукоятку GROHE ProGrip и меняйте струю воды по своему желанию. Плавная и интуитивно понятная регулировка, расположенная на основном душевом блоке (термостате), доступна даже детям. Новая инновационная система управления обеспечивает возможность точного и интуитивного выбора режима с индивидуальной настройкой объема потока воды, есть и функция запоминания.

*Галерея SanRemo. Сантехника. Плитка. Паркет
Минск, пр. Победителей, 73/1; ул. Филимонова, 55/3
www.sanremo.by*

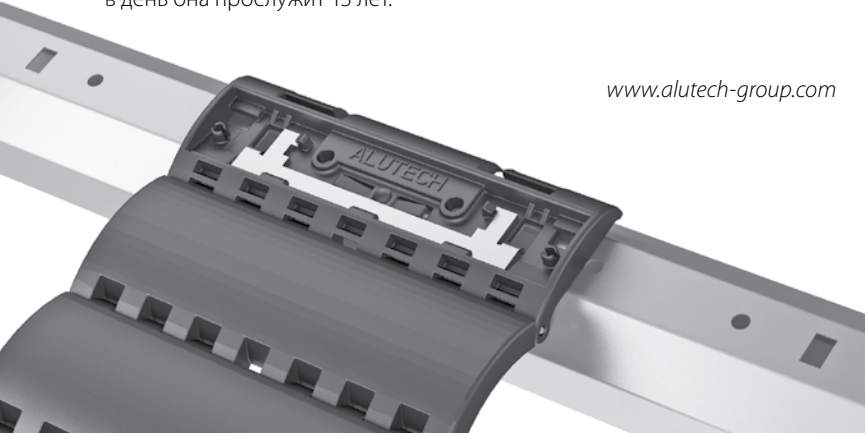
Роллетные системы: закрыть и зафиксировать

Один из важнейших элементов роллеты — незаметный глазу блокирующий ригель. Фиксируя полотно в опущенном состоянии, он защищает его от несанкционированного подъема. ГК «АЛЮТЕХ» предлагает компактное устройство RGM/Q, не только надежно блокирующее полотно, но и продлевающее срок службы роллетной системы.

Уникальная конструкция новых ригелей позволяет компактно наматывать полотно на вал, давая возможность использовать короба и крышки меньших типоразмеров. Это улучшает эстетичность роллеты и на 2-4% снижает ее стоимость.

Испытания показали: срок безотказной службы ригеля – более 10 000 циклов подъема-опускания полотна, что соответствует высшему классу по стандарту EN 13659 «Жалюзи. Требования к эксплуатационным характеристикам и безопасности», то есть при открывании роллеты дважды в день она прослужит 13 лет.

www.alutech-group.com



Лента света

Складская программа компании GTV пополнилась новинками светодиодного декоративного освещения – светодиодными лентами Flash с чипами нового поколения 2835 и 5630. Линейка Flash сделана в двух монохромных цветах – теплом и холодном белом, а также в многоцветном варианте RGB.



Ленты Flash обладают очень высокой светоотдачей и широко применяются для подсветки натяжных потолков, гипсокартонных ниш и мебели. Светодиодные ленты покрыты специальным тонким слоем силикона, который защищает их от влаги и физических воздействий, а клеевая основа обеспечивает простоту монтажа. Мощность лент варьируется в диапазоне от 4,8 до 16 Вт/м.

*Компания GTV – международный дистрибьютор мебельной фурнитуры и освещения
ул. Пшеяждова, 21, Прушков, Польша
www.gtv.com.pl*

Подарки со вкусом Рождества

Салоны посуды и подарков «Сквирел» готовы к встрече Рождества и Нового года! Рождественские коллекции радуют глаз и напоминают нам о том, что до праздников осталось совсем немного.



Волшебную атмосферу в доме помогут создать аксессуары и елочные украшения со сказочными декорами, а коллекции посуды украсят стол и превратят приготовление праздничного ужина в веселую новогоднюю игру. Выбирайте подарки близким и не забывайте баловать себя!

*Салоны посуды и подарков «Сквирел»
www.skvirel.by*



МЕБЕЛЬ ИЗ ИТАЛИИ
БЕЗ ПОСРЕДНИКОВ
ДИЗАЙН-ПРОЕКТЫ



«Luxury Finishings» представляет
широкий ассортимент мебели
и предметов интерьера.

тел.: +375 29 387-55-53
WWW.LFMOBILI.BY



Новый лауреат

Салон мебели

I-home представляет лауреата престижных премий Iconic Awards 2016 и German Design Award 2016 – диван Rolf Benz TIRA. Этот элегантный диван, который может быть сконфигурирован как модульная система из отдельных элементов, был разработан Йоахимом Нисом (Joachim Nees). Он известен в качестве создателя также неоднократно побеждавшей в различных конкурсах мебели Rolf-Benz NOVA.

Элементы, которые определяют дизайн Rolf Benz TIRA, – это роскошные боковые части, располагающиеся на филигранном металлическом каркасе, изящная и удобная обивка, а также спинка со сложными декоративными швами. Как и вся мебель Rolf Benz, TIRA способна трансформироваться, раскладываясь в несколько положений до 180 см длиной. Важно, что и подушки, и каркас дивана подлежат персонализации под ваши предпочтения: корпус и обивка могут менять цвет, ткань возможно заменить на кожу.

Бутик элитной мебели и света i-Home

Минск, ул. М. Богдановича, 108, www.salonihome.by



Новогодняя акция от компании Hörmann

Компания Hörmann предлагает приобрести входные двери RenoDoor 2015 с наружным открыванием по сниженным ценам.

В наличии на складе в Минске имеются двери белого и коричневого цветов, а также с отделкой поверхности Decograin Dark Oak (темный дуб) и Golden Oak (золотой дуб). Продукция Hörmann отличается высокой теплоизоляцией и надежностью, что позволяет экономить средства в процессе эксплуатации, оставаясь уверенным, что «мой дом – моя крепость» находится под отличной защитой. Акция действует в течение 2015 года!

Размер входной двери – 1000х2100 мм.

ИООО ХЁРМАНН Бел

Минск, ул. Гинтовта, 1

www.hormann.by



Welcome в Blue Room!

Blue Room – это проект издательства «РеМажор», который за недолгое время своего существования уже успел приобрести известность в Минске. В рамках проекта возможно проведение самых различных мероприятий – встреч, семинаров, мастер-классов, выставок и т.д.

Каждое из проведенных событий приносит пользу и хорошее настроение всем участникам, а также находит отражение на страницах нашего журнала. Полная организационная поддержка, набор необходимой техники, кофе-брейки и множество других «фишек» и «плюшек» – как говорится, обращайтесь!

www.blueroom.club



«ГеосИдеал» расширяет присутствие в регионах



Фабрика «ГеосИдеал», отмечающая четвертьвековую юбилей, продолжает развивать сеть фирменных салонов. 18 ноября состоялось торжественное открытие нового салона «Идеал кухни» в торговом центре Domus City города Бреста. В церемонии открытия принял участие генеральный директор фабрики Владимир Михайленко.

Экспозиция салона «Идеал кухни», расположенного на 1-м этаже торгового центра, включает самые популярные модели кухонь, выполненные в современной стилистике: «Арли», «Маринара», «Натали», «Капри». Новому салону присущи все преимущества фирменного сервиса: опытные дизайнеры ответят на любые вопросы, связанные с приобретением кухни, в присутствии посетителя сделают компьютерный проект и оформят заказ на изготовление мебели.

Сеть салонов «Идеал кухни»

www.ideal-kuhni.by

**Для Вашего дома – все самое лучшее!
Не упустите наше специальное предложение!**

Входная дверь RenoDoor Plus 2015

- Идентична входной двери Hörmann ThermoPro Plus
- Алюминиевая коробка толщиной 80 мм с термическим разделением по периметру
- Стальное дверное полотно толщиной 65 мм с термическим разделением
- С лакокрасочным покрытием или отделкой поверхности Decograin с внутренней и внешней стороны
- Устройство многоточечного запирания с защитой от взлома
- Высокая теплоизоляция, коэффициент $U_D = 0,96 \text{ Вт}/(\text{м}^2 \cdot \text{К})$
- Размер входной двери по акции: 1000 x 2100 мм
- Размер бокового элемента по акции: 400 x 2100 мм (от 589 €*)



Входная дверь
RenoDoor Plus 2015
без боковых
элементов
от **1419€***



Белый цвет
RAL 9016

RenoDoor Plus – 1419 €*
RenoDoor – 1199 €*
RenoDoor Light – 649 €*



Серый антрацит
RAL 7016

RenoDoor Plus – 1419 €*
RenoDoor – 1199 €*



Коричневый цвет
RAL 8028

RenoDoor Plus – 1419 €*
RenoDoor – 1199 €*
RenoDoor Light – 719 €*



Титан металл
CH 703

RenoDoor Plus – 1549 €*
Decograin RenoDoor – 1309 €*



Золотой
дуб

RenoDoor Plus – 1549 €*
Decograin RenoDoor – 1309 €*



Тёмный
дуб

RenoDoor Plus – 1549 €*
Decograin RenoDoor – 1309 €*
RenoDoor Light – 719 €*



**Серийно:
пульт ДУ HS 5 BS
черного цвета
с матовой структурной
поверхностью**



Привод
откатных ворот
LineaMatic
от **369€***

Привод откатных ворот LineaMatic

для откатных ворот шириной макс. 6000 мм, вкл. пульт ДУ HS 5 BS черного цвета с матовой структурной поверхностью

- Привод откатных ворот с современной радиосистемой BiSecur, вкл. пульт ДУ черного цвета с матовой структурной поверхностью
- Для ворот высотой до 2000 мм и шириной до 6000 мм
- Вес створки макс. 300 кг
- Плавный пуск и плавный останов
- Регулируемое ограничение усилий
- Возможность программирования функции для прохода людей
- Профили зубчатой рейки в зависимости от исполнения / ширины ворот должны заказываться отдельно



Привод
распашных ворот
RotaMatic 2
от **469€***

Привод распашных ворот RotaMatic 2

для 2-створчатых распашных ворот с шириной створки макс. 2500 мм, вкл. пульт ДУ HS 5 BS черного цвета с матовой структурной поверхностью

- Надежный электромеханический привод распашных ворот с современной радиосистемой BiSecur, вкл. пульт ДУ HS 5 BS черного цвета с матовой структурной поверхностью
- Для 2-створчатых распашных ворот высотой макс. 2000 мм, ширина створки макс. 2500 мм
- Вес створки макс. 220 кг
- Плавный пуск и плавный останов
- Регулируемое ограничение усилий
- Возможность программирования функции «проходная створка»

Более подробную информацию вы сможете получить на сайте компании www.hoermann.by или у дилеров ИООО «ХЁРМАНН Бел»

Представитель ХЁРМАНН (ФРГ) в Республике Беларусь
ИООО «ХЁРМАНН Бел», 220125, г. Минск, ул. Гинтовта, 1, к. 604
Тел.: ☎ (+375 44) 703-45-45, ☎ (+375 33) 603-45-45, (+375 17) 286-46-29
www.hormann.by

Цвета и варианты отделки поверхности на иллюстрациях могут отличаться от цветов и отделки поверхности реальных изделий.
Все цвета указаны по образцу цветов карты RAL. Право на внесение изменений сохраняется. Не исключены технические неточности и опечатки в ценах артикулов.
*Рекомендуемая цена предлагаемых по акции изделий указана без учета стоимости замера, доставки и монтажа, вкл. НДС 20 %.
Акция действительна для всех дистрибьюторов Республики Беларусь до 31.12.2015. УНП 191698972.



Год чистого белья с Miele



Компания Miele продолжает специальную акцию: при покупке стиральных машин Miele серии W1 с функцией TwinDos вы можете получить годовой запас моющих средств для стирки белья UltraPhase1 и UltraPhase2.

Стиральные машины Miele серии W1 оснащены двухфазной автоматической системой дозирования моющих средств TwinDos. Картриджи UltraPhase1 и UltraPhase2 – двухкомпонентные моющие средства для белого

и цветного белья. Средства превосходно удаляют пятна даже при низких температурах стирки. Система TwinDos позволяет обеспечить максимальную эффективность стирки и экономии моющего средства до 30%.

Годовой запас моющих средств рассчитан на 250 циклов стирки, что соответствует 7 шт. средства UltraPhase1 и 5 шт. средства UltraPhase2. Акции по выдаче купонов на получение образцов будут проходить до 29 февраля 2016 года либо до момента продажи всех стиральных машин вышеперечисленных моделей – в зависимости от того, какой срок наступит раньше.

Фирменный магазин: Минск, ул. Городецкая, 38А

www.myMiele.by

Shabby Chic от Scavolini



Следуя в фарватере мебельной моды, Scavolini прогнозирует, что в ближайшем будущем одним из наиболее востребованных стилей оформления интерьера станет Shabby Chic, и представляет новинку, выполненную в этом стиле, – кухню Favilla, дизайн которой разработан студией Vuesse.

Гостеприимство и семейная атмосфера обретают новую форму – Favilla удовлетворяет разнообразные потребности. Для кухни можно выбрать элементы в индустриальном стиле или отразить атмосферу загородной резиденции, а также отдать предпочтение элегантному международному стилю с чистыми линиями или согреть домашнее пространство традиционными нотками. Кухня Favilla предлагает уникальную линейность для создания элегантного и функционального пространства в мотивах Shabby Chic.

Салон итальянской мебели и светильников Scavolini

Минск, ул. Тумирязева, 65Б

www.salonscavolini.by

Ретро в электро

В Минске на улице П. Мстиславца, 20 открылся шоу-рум компании Retroelektro.by (ООО «Электротехфарфор»), где представлены уникальные электротехнические изделия из фарфора.

Вашему вниманию предлагаются винтажные розетки, выключатели, изоляторы, витая наружная проводка, круглый кабель в тканевой оплетке разных цветов и т.д. Все изделия сочетают в себе старинную изысканность с современными стандартами безопасности.

Дизайнерская новинка – трубная проводка и электроустановочные изделия из латуни и меди в качестве стильного акцента для интерьера с характером. Интересным тематическим дополнением станут лампочки Эдисона (ретролампы) и декоративные светильники в том же стиле.

www.retroelektro.by



«KERAMIN 2016» набирает обороты

Вдохновившись успешно проведенным конкурсом «KERAMIN 2015», компания «Керамин-Столица Инвест» объявила о старте нового творческого соревнования «KERAMIN 2016». Представителям fashion-индустрии, молодым и маститым дизайнерам предложено создать вечернее платье, ключевым элементом которого стал бы дизайн одной из коллекций-новинок керамической плитки «Керамин» 2016 года.

На состоявшейся по этому поводу пресс-конференции в столичной гостинице «Пекин» прозвучали добрые слова в адрес прошедшего конкурса, собравшего более ста заявок, и было выражено много надежд, связанных с предстоящим событием.

На этот раз к участию приглашаются не только белорусские дизайнеры, но и их коллеги из России, Украины, Казахстана и других стран. Для участия в конкурсе необходимо до 6 декабря оставить заявку на сайте, ознакомиться с требованиями к эскизам и конкурсным работам. Подробно о всех этапах мероприятия можно узнать на сайте keramin.by.



Как создаются предметы мебели

30 октября в интерьерном шоу-руме moonlight room состоялась закрытая встреча с французским дизайнером и одним из руководителей компании ADENTRO Рафаэлем Миланом (Raphael Milano). Встреча была организована при поддержке Посольства Франции в РБ в рамках программы мероприятий инициативы Minsk Design Week.

На встречу были приглашены белорусские дизайнеры, архитекторы, представители известных мебельных брендов в РБ. Рафаэль рассказал о последних тенденциях французского дизайна, о специфике работы дизайн-студии в современных условиях, о том, как продвигать дизайн-продукт на рынках и искать партнеров и клиентов. Встреча прошла в теплой неформальной обстановке, обогатив участников информацией, что называется, «из первых рук» и добавив полезные деловые контакты.

Подобные мероприятия в moonlight room становятся традиционными: в планах семинары и мастер-классы по дизайну интерьера и искусству, встречи с интересными людьми. Кроме этого, запланированы увлекательные и познавательные поездки на фабрики голландского бренда moonlight и швейцарского Vitra, официальным представителем которых является moonlight room.

Более подробную информацию вы можете найти на сайте moon-light.by.

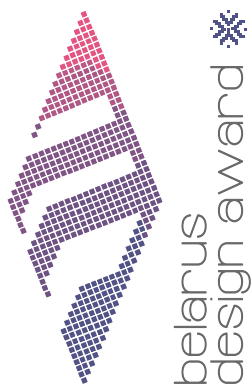


moonlight room
stop boring living

Минск, ул. Сурганова, 43
info@moon-light.by
www.moon-light.by

BELARUS DESIGN AWARD 2015

ПРАЗДНИК ПРОФЕССИОНАЛОВ



Традиционно 18 и 19 ноября под покровительством компании ALVASGROUP завершает череду архитектурных празднеств и событий уже в пятый раз прошедший настоящий праздник творчества – конкурс-фестиваль BELARUS DESIGN AWARD 2015.

Тем более, что конкурс DESIGN CONCEPT, проходящий в рамках фестиваля, – это реальная возможность творить в полную силу, без оглядки на капризы заказчиков и финансовые ограничения. Возможность выйти за рамки, продемонстрировать все богатство фантазии и неординарность мышления. Возможность представить на суд экспертного жюри и зрителей дом своей мечты в белорусском стиле. Создать новый, практически применимый стиль белорусского интерьера.

В этом году свои работы на конкурс прислали 237 человек. А общее число приглашенных на торжественную церемонию награждения победителей и вовсе перевалило за триста пятьдесят. Так что 18 и 19 ноября в первом белорусском клубе «Пляцоўка Хол» можно было увидеть самых ярких и талантливых архитекторов и дизайнеров Беларуси.

Но начался фестиваль отнюдь не с награждения, а с семинаров от партнеров фестиваля и интенсивов от членов экспертного жюри. 18 ноября инновационные разработки представили на суд дизайнеров такие бренды, как всемирно известный производитель керамики Villeroy & Boch, декоративные покрытия Oikos, мансардные окна Velux, бытовая техника Gaggenau, обогревательное оборудование Buderus, смесители GROHE, поставщик технических сегментов Viega, паркетная доска Karelia и Kahrs, а также генеральный партнер мероприятия – салон итальянской мебели в Минске – New Studio.

Далее эстафета обучения была перенята членами экспертного жюри. 19 ноября своим опытом, впечатлениями, эмоциями, пожеланиями и ожиданиями делились такие мэтры дизайна и архитектуры, как Александр Кратович – председатель членов экспертного жюри, Дмитрий Сурский – председатель Союза дизайнеров, Александр Пугачев – директор салона New Studio в Минске, Александр Беспальный – председатель оргкомитета фестиваля BELARUS DESIGN AWARD и мексиканский гость – Пабло де Ойос, директор по стратегическому развитию Querétaro Design Week.



Одно из важнейших мероприятий BELARUS DESIGN AWARD – конкурс лучших брендовых продуктов для создания интерьеров и экстерьеров DESIGN PRODUCT 2015. В этом году 13 брендов представили на онлайн-голосование по три своих коллекции. И если судить по победителям, то сегодня белорусские ценители дизайна предпочитают минимализм, высокие технологии и максимальный комфорт.

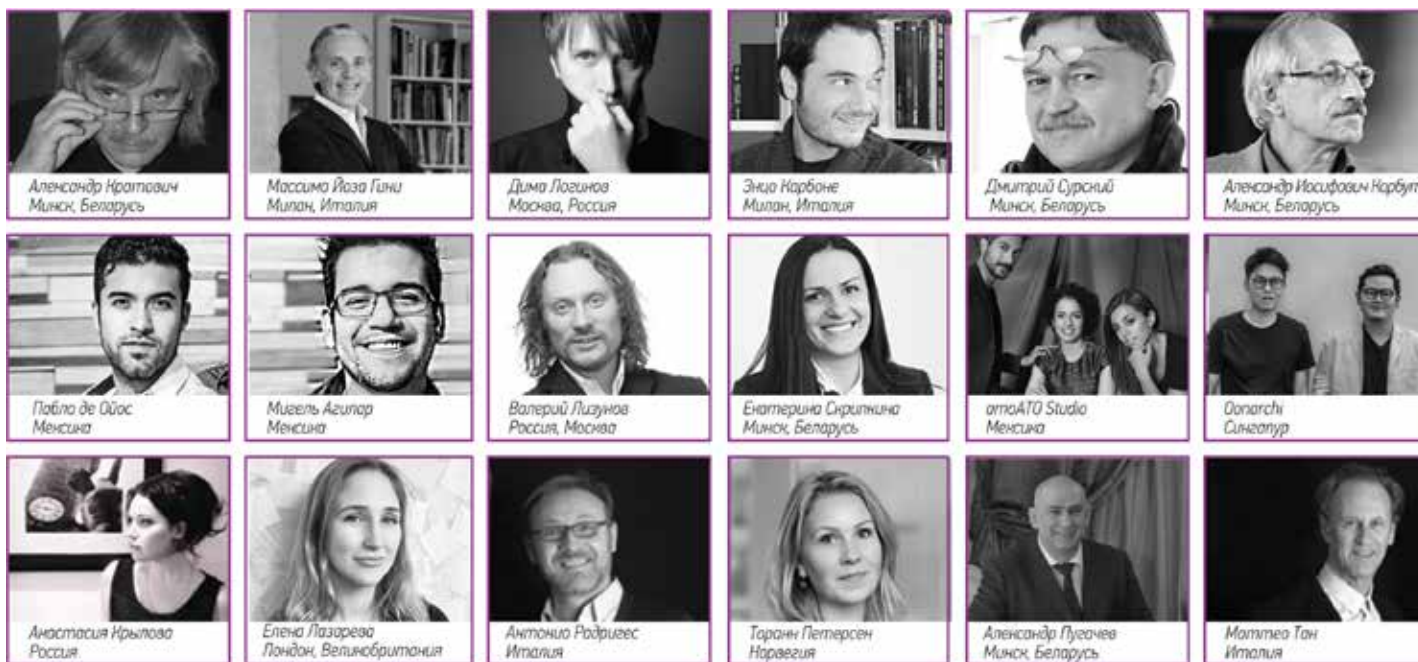


Скаждым годом у фестиваля-конкурса становится все больше единомышленников. Партнерами BELARUS DESIGN AWARD 2015 выступили 40 компаний. При этом большинство из них учредило специальные призы для участников. В результате победителей ожидала буквально гора самых разнообразных подарков. Всего специальными призами было отмечено 75 проектов.

ПОБЕДИТЕЛИ КОНКУРСА DESIGN PRODUCT 2015



Но, безусловно, главными счастливыми вечера стали обладатели основных призов конкурса DESIGN CONCEPT 2015. Нужно отметить, что по регламенту после отборочного тура должен был быть создан шорт-лист, и до второго тура голосования дошло бы всего 50 работ. Но абсолютное большинство проектов были так интересны и неординарны, что организаторы расширили его до 75. Так что жюри в этом году пришлось изрядно потрудиться, оценивая все 75 проектов. Кстати, в жюри вошли только знаковые персоны в области дизайна и архитектуры буквально со всех концов света:



ПОБЕДИТЕЛИ КОНКУРСА DESIGN CONCEPT 2015

ГРАН ПРИ

Главная награда фестиваля BELARUS DESIGN AWARD ГРАН-ПРИ, денежный сертификат на сумму 30 млн и восхитительный букет достались Андрею Лычковскому и Ирине Сотниковой за проект дома для себя в белорусском стиле – «Зямлянка».



Андрей Лычковский и
Ирина Сотникова, проект
«Зямлянка» (30 000 000)



I МЕСТО



Артем Бобров,
проект «Цэгла» (10 000 000)

Первое место конкурса BELARUS DESIGN AWARD, денежный сертификат на сумму 10 мл белорусских рублей и прекрасный букет получил Артем Бобров за работу «Цэгла».

II МЕСТО



Андрей Маковский,
проект «KUBE 7» (7 000 000)

Призом за второе место и сертификатом на 7 млн белорусских рублей наградили Андрея Маковского за проект «KUBE 7».

III МЕСТО



Антон Веремяк и
Дмитрий Сушков,
проект «Сено» (5 000 000)

ПРИЗ ЗРИТЕЛЬСКИХ СИМПАТИЙ

А Приз зрительских симпатий и сертификат на 10 млн рублей за проект «Единение солнца и земли» завоевал еще один творческий союз Руслана Шарипова и Валерии Шалухиной. Проект набрал 2 500 баллов!



Руслан Шарипов и Валерия Шалухина,
проект «Единение солнца и земли»
(10 000 000)



ПАРТНЁРЫ ФЕСТИВАЛЯ

ОРГАНИЗАТОР ФЕСТИВАЛЯ



ГЕНЕРАЛЬНЫЙ ПАРТНЁР

NEW STUDIO
NEMIGA 12

ГЕНЕРАЛЬНЫЙ ИНФОРМАЦИОННЫЙ ПАРТНЁР

МажорДом

ОСНОВНЫЕ ПАРТНЁРЫ



ПАРТНЁРЫ ЦЕРЕМОНИИ НАГРАЖДЕНИЯ



ПАРТНЁРЫ



СПЕЦИАЛЬНЫЕ ПАРТНЁРЫ



Радоваться и наслаждаться

Новый год – это что? Правильно, это веселье и красота. Наши новогодние «Тенденции» так и построены: на одном развороте – веселье, на другом – красота, изыск и стиль. Остается только углубиться в ментальный разбор: почему яркие цвета у нас больше ассоциируются с положительными эмоциями, а изящные формы – с эстетикой и чувством прекрасного? Или, может быть, оставим эту околонуканую деятельность специалистам, а сами просто порадуемся и насладимся прекрасным? Праздник все-таки!





10



9



11

12

13



14

15

1. Рождественское украшение, Alessi Style. 2. Новогодний колокольчик, Alessi Style. 3. Украшение для бутылки вина, ручная работа. 4. Статуэтка в форме балерины, SIA. 5. Праздничный стакан, Leonardo Loop. 6. Блюдо для сладостей из коллекции Massimo Gaicon, Alessi Style. 7. Декоративная подушка, Yastik. 8. Мягкая игрушка в форме новогоднего оленя с маленьким снеговиком. 9. Готические стулья для гостей, Studio Job. 10. Новогоднее украшение для столовых приборов, сделанное своими руками. 11. Винтажный рождественский олень. 12. Рождественское украшение, Alessi Style. 13. Напольный светильник с абажуром в форме ведра, mooi. 14. Новогодний декор для двери Santa, SIA. 15. Емкость для сладостей, Alessi Style.



16



23



17



18



19



22



20



21

16. Новогодняя декорация для стола, Lene Bjerre. 17. Лампа, украшенная золотом, Swirls & Drops. 18. Декоративная подушка, Versace. 19. Рождественская елочка из стекла, Tiffany & Co. 20. Набор посуды, Versace. 21. Празд-



ничная чашка, Villeroy & Boch.
22. Рождественский пингвин,
 Swarovski. **23.** Украшение
 на елку, Versace. **24.** Комплект
 новогодних игрушек, Peacock.
25. Снежный шар,
 Villeroy & Boch. **26.** Люстра
 с золотыми элементами, Luxxu
 Modern. **27.** Стеклоанная ваза
 для цветов, Dino Martens.
28. Золотой журнальный стол,
 Boca Do Lobo.

christmasworld

Seasonal Decoration at its best
 29. 1. – 2. 2. 2016

Ваше место – в первом ряду!

Опередите конкурентов на шаг: познакомьтесь с актуальными тенденциями и экспонентами высочайшего уровня, чтобы завтра добиться бизнес-успеха в международном масштабе. Начните год с посещения важнейшей в мире выставки праздничных украшений и декораций для всех праздников года – с лучших достижений отрасли.

Закажите билеты уже сейчас:
christmasworld.messefrankfurt.com/tickets

messeminsk@mail.by
 Тел. +375 17 327 13 15



 messe frankfurt

Китайский Новый год



Китайские дизайнеры Линдон Нери и Россана Ху считают, что эта серия табуретов олицетворяет простоту деревенской жизни, когда все друг друга знают и живут одной семьей или большой компанией (на что, собственно, намекает название серии Common Comrades). Не будем спорить с авторами, заметим лишь: то, что для китайца олицетворяет простоту, для белоруса является воплощением загадочного Востока. Табуреты, выкрашенные в любимый и новогодний для Китая красный цвет, вроде бы действительно просты и лаконичны. В то же время есть в них что-то от иероглифов, не находите? Эта мебель способна нести не только функциональную нагрузку, но и в полной мере отвечать за эстетику интерьера. За эстетику новогоднего интерьера – уж точно.



Набор столовых приборов
(72 предмета, 12 персон)

1 970 000 руб.



Гирлянда «LED-шарики», RGB,
Ø 23 мм, 7 м, Neon-Night

480 000 руб.

Новогодняя елка
(точная копия натуральной,
100% литые иголки)

1 950 000 руб.



Искусственная сосна

540 000 руб.



Новогодние шары, набор 16 шт.

145 000 руб.

MAXIMAL.by

интернет-магазин
Доставка по Минску и РБ
(029) 606-86-00, (033) 686-86-00



Зеркало Butterfly

1 200 000 руб.



Зеркало Animalier
с кристаллами Swarovski

1 499 000 руб.



Зеркало Como

999 000 руб.



Настольное зеркало Optic

510 000 руб.

Полка для книг Home

599 000 руб.



bonèssi
distinctive homewares

www.bonessi.by
+375 44 56 86 752



Шалини Мисра: **«Мы создаем драму, энергию и свободу»**

Она получила архитектурное образование в Колумбийском университете в Нью-Йорке, после чего спроектировала интерьер четырехкомнатной квартиры в Лондоне. Это явилось отправной точкой в истории любви к интерьерам, следствием чего стал диплом магистра одной из лучших британских школ – UCL Bartlett. Сегодня, спустя двадцать лет, у нее в работе проекты по всему миру, ее просят прочесть лекции во многих ведущих университетах, а недавно созданная студия стремительно завоевывает мировую известность. Итак, сегодняшний гость «МажорДома» – архитектор и дизайнер интерьеров из Индии Шалини Мисра.





– Здравствуйте, Шалини! Традиционный вопрос: как бы вы описали свой стиль?

– Удобный, практичный, но в то же время всегда сохраняющий в себе роскошь с элементами неожиданности. Мне нравится создавать интерьеры, вызывающие чувства, эмоции. Например, соблазнительное интимное освещение в сочетании с разнообразием тактильных текстур – хрустящий хлопок, лен, шелк, меха, кашемир, кожа. Моя философия – это характерный, не ограниченный временными рамками интерьер с комбинацией старых и новых слоев, полный текстур и «интересностей». Я верю в экодизайн, в котором всегда возможно использовать какие-то старые элементы, обновляя их. Мне нравится переделывать винтажные предметы в новую мебель. На самом деле мы создаем драму, энергию и свободу, которые протекают через пространство. Мой главный принцип – ввести элемент неожиданности и ни в коем случае не делать интерьер предсказуемым.

– Что вы считаете самым большим успехом в профессиональной карьере?

– Мой самый большой успех – это, собственно, моя карьера в профессиональной области, которую люблю. А также создание компании, которая выросла просто космически буквально за год. Дизайн – это моя страсть, и самая большая награда для меня – получение новых знаний, которые я могу вкладывать в свою работу каждый день.

– Что вдохновляет вас в мире дизайна и в повседневной жизни? Что удивляет, радует или, может быть, огорчает?

– В мире дизайна я не устаю поражаться тому, как тренды меняют друг друга по определенному циклу. Я очень давно в этом бизнесе и вижу, как стили, те или иные работы, предметы искусства, их авторы исчезают без следа на многие годы, чтобы потом снова появиться и быть в тренде.

– Как вы опишите ваш стиль работы?

– Расслабленный и внимательный. Рабочий процесс должен быть захватывающим, ни в коем случае не напряженным или принудительным. Важно соблюдать композицию, не отходить от пожеланий и нужд клиента, иметь доверительные и уважительные отношения с ним. Каждый проект индивидуален, нельзя работать по шаблону или схеме. У меня всегда много встреч, я люблю общаться перед тем, как приступить к созданию проекта, считаю это необходимым условием для понимания заказчика. Также я постоянно общаюсь со своими дизайнерами, когда работаю над проектом, чтобы каждый мог высказать свои пожелания и критику. Все должны быть вовлечены в процесс, поскольку мы все в одной лодке.

– Как вы опишите свой стиль жизни? Чем занимаетесь в свободное время?

– Я все время занята, но пытаюсь балансировать между семьей, ведением бизнеса, путешествиями и общением с друзьями. Когда нахожу спокойную минуту, люблю просто отдохнуть на моей террасе и наполняться энергией с чашкой чая. Больше всего меня вдохновляет природа.

– Что вас мотивирует в работе?

– Для моего бизнеса это возможность совершенствоваться, стремиться от хорошего к лучшему. Если довольны мои клиенты, довольна и я!

Вещи, которые вдохновляют и мотивируют меня лично: семья, природа, встречи с интересными людьми со всего мира. А еще те моменты, когда мы вместе с моей командой находим лучшее решение для дизайна, над которым работаем.

– Назовите три самые важные вещи, без которых вы не могли бы жить и работать.

– Мой телефон как средство связи со студией, моя семья и возможность посещать музеи, галереи, культурные события. Еще стильная обувь! Также у меня есть очень важное для меня ожерелье с отпечатками пальцев всей моей семьи.

– Ваши планы на будущее?

– Расширение! Мы растем с потрясающей скоростью, у нас удивительно креативные проекты по всему миру: дом в Дели, роскошные апартаменты в Мумбаи, вилла в Дубаи, квартира в Нью Йорке... Также мы работаем над восхитительными проектами в Лондоне – огромной викторианской квартирой в сердце Мэйфайра, двухэтажной квартирой в Белгравии. Наша студия выросла втрое за этот год. Мы сотрудничаем с топовыми галереями в Милане, открываем в мае в Лондоне шоу-рум, где будут представлены предметы освещения, мебель и ковры. Планов очень много – это и выставка наших керамических горшков в Лондоне и Дели, открытие офиса в Индии, проекты бутик-отелей и флагманских магазинов дизайнерской одежды...

– Напоследок – каков будет ваш профессиональный совет читателям нашего журнала, которые увлекаются дизайном интерьера?

– Если вы занимаетесь дизайном интерьера вашего дома, не ориентируйтесь на какой-то один стиль или тему. Подумайте, что вам нравится, какие объекты и мебель вам подходят, как это можно скомбинировать. Вы можете заимствовать отдельные элементы из последних трендов, но не стоит «сокрушать» ими пространство, поскольку популярность переменчива.

Очень правильно иметь несколько источников освещения. Свет вообще весьма важен. Я обычно предпочитаю свет на потолке и стенах напольным и настольным светильникам. Кроме всего прочего, в интерьерном дизайне нужно вести себя последовательно – определившись с концепцией, не отступать от нее. Если у вас есть хорошее предчувствие – тогда вперед! ☺





www.shalinimisra.com





Натуральный Новый год



Руководитель проекта Андрей Филоненко
Фото Максима Ермоленко

*Благодарим ресторан «Экспедиция»
за помощь в организации съемки*



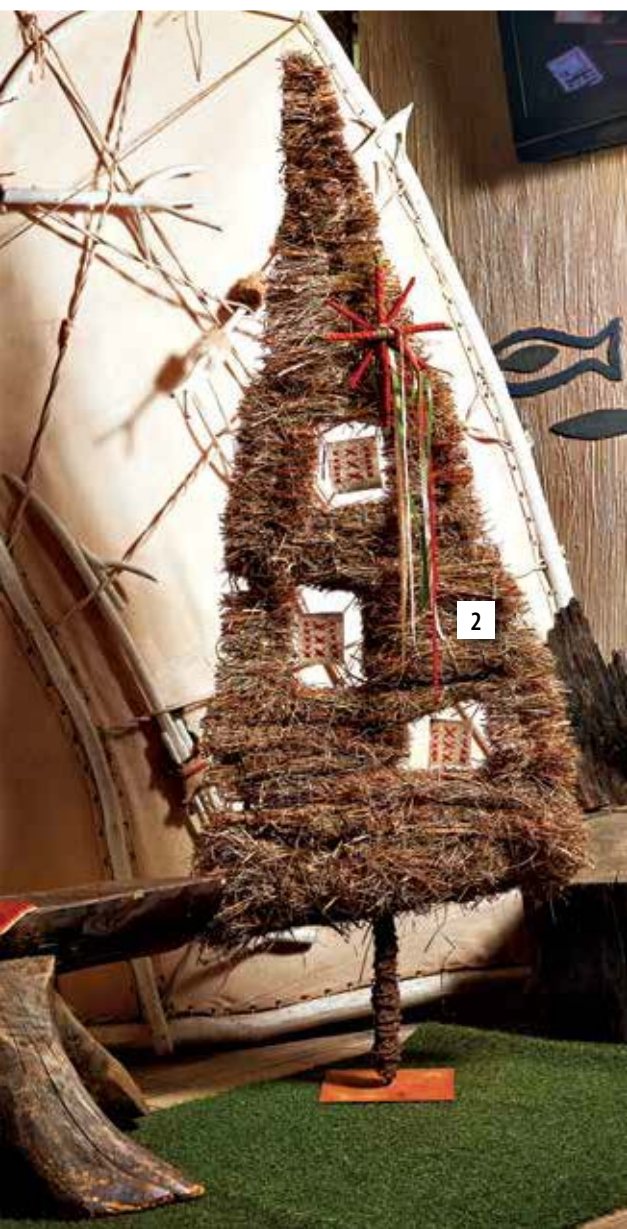
Чувствуете? В воздухе пахнет корицей и мандаринами, а значит, самое время взяться за украшение дома к Новому году и Рождеству! Тренд нынешнего сезона – натуральные материалы: мох, еловые ветки, шишки, войлок, сено. Они обладают особой теплой фактурой и созвучны нашим исконным традициям.

Об этом и многом другом рассказывал чемпион России по профессиональной флористике 2014 года Андрей Филоненко, приглашенный директором Международных курсов профессиональной флористики RozAzora Ольгой Гайдукевич в Минск на рождественский семинар по декору и флористике. Новогодняя тематика в русле славянских традиций, истоки рождественских католических и православных символов открыли перед слушателями новую страницу в декоре интерьера.

После теоретической части участники семинара попытались применить полученные знания на практике: объектом декорирования стала самая «северная» точка Минска, ресторанный комплекс «Экспедиция». Результаты журнал «МажорДом» предлагает вашему вниманию с уверенностью, что и в ваших новогодних праздниках найдется место подобным актуальным и самобытным приемам.



3



2



4

1. Зимняя красавица-елка в мужском варианте декора. Пихта, ветки краснотала, шишки, войлок, шерстяные нитки, проволока. Флористы: Екатерина Масловская, Жанэтта Старотиторова и Мария Иванова.

2. Дерево жизни или елка из сена, декорирована войлоком с вышивкой красными шерстяными нитками и рождественской звездой в традиции каляды, вертепов и народных театров. Флористы: Ангелика Милевская и Виктория Маркачева.

3. Символ солнца или стилизованный лесной обегер. Солома, шерстяные нитки, проволока. Флорист: Екатерина Масловская.

4. Медвежья арка, исполняющая желания. Декор пихтой, сеном, еловыми шишками, войлочными шнурами. Флористы: Мария Иванова, Наталья Старейко, Мария Рыкова.





5. Белорусский купальский зал. Камин декорирован пихтой. Рождественская звезда из сена под потолком, замерзший колодец и композиции на столах. Флористы: Алеся Баровская, Галина Домино, Татьяна и Даша Костенко, Мила Великая.
6. Стол украшен композицией в форме рыбы из войлока, декор пихтой, шишками, сеном.
7. В колодце имитация льда сделана при помощи парафина. Декор ветками краснотала.



8, 9. Банька с венком на двери и оберегами. Венок из пихты, туи, лесных орехов, войлока и шерстяных ниток.



10. Северный зал, в центре восьмиугольный золотой символ солнца северных народов. Гигантская ловушка для снов из войлока, декор светильников, стилизованные соломённые звезды на стенах. Флористы: Наталья Казачкова, Азиза Ходжабаева, Наталья Смирна.





11



12

11. Брутальный олень из валенка и веток сосны. Мужской юмор в декоре. Войлок, ветки сосны, проволока, пихта. Флорист: Светлана Мажугова.

12. Трофей рыбака. Стилизованные огромные рыбы подвешены в сетях под потолком. Сено, ветки, блестящие золотые элементы. Флористы: Николай Данилович, Наталья Капчан, Наталья Полубоярова, Ирина Павлова.



13



14

13. Бар, замерзший корабль «Ангара». Имитация льда.

14. Венки-снежинки из пихты, веток, шишек и заснеженных ягод. Флористы: Светлана Мажугова, Алеся Гришанова, Ольга Михаленко.

15. Венок из пихты, сена, войлока, шишек и ленточек с вышивкой.



15

belkupe.by

(029) 303 32 32



дизайн: Д.Н., УНП 190430148

ШКАФЫ-КУПЕ И МЕБЕЛЬ ПО ИНДИВИДУАЛЬНОМУ ЗАКАЗУ





Домашний уют как искусство

Дизайн Шалини Мисра
Текст Марии Голубевой



Все по-настоящему уникальное рождается, не отрицая накопленного опыта, но переосмысливая его – на выходе за грань привычных схем и стилей. Интерьер индийского дизайнера Шалини Мисра, которую мы представляем в рубрике «Прямая речь», как раз из этого числа. «Мой главный принцип – ввести элемент неожиданности и ни в коем случае не делать интерьер предсказуемым», – говорит автор и подтверждает этот тезис практикой.

Центральное место в интерьере гостиной занимают старинные зеркала-колеса, отреставрированные в мастерской известного британского антикара в третьем поколении Эндрю Неббита. Дедушка Эндрю, к слову, занимался дизайном универмага Хэрродс. Система винтов и зубьев, придающих установке динамику, – аутентичные промышленные образцы конца XIX века.





Дом 1922 года постройки в центре Лондона, в районе Холланд парка, принадлежащий страстному коллекционеру и владельцу собственной галереи в Стамбуле, был подвергнут полной реконструкции и реновации. Сфокусировавшись вокруг впечатляющей частной арт-коллекции, интерьер отражает вкус хозяина как ценителя современного искусства и в то же время создает ощущение гостеприимного жилого пространства. Шалини Мисра удалось вписать изысканность и некоторую претенциозность мира искусства в контекст комфортного семейного дома, где обычная жизнь наполняется уникальной эстетикой, проявляющейся как в общей концепции интерьера, так и в незначительных, казалось бы, деталях.

Стилевое решение замешано на авторских «снах» – как в работах Сальвадора Дали. Мы можем расчленять их на составные части, пытаемся понять, откуда возникает общая магия, но она все равно ускользает. Минимализм, экостиль, лофт, этнодизайн, немного бохо и современной классики – «кирпичики» видны, но «кладка» уникальна.

Все пространства в этом проекте, такие как семейная зона, библиотека, музыкальный и гимнастический уголки, связаны воедино, плавно перетекая из одного в другое. Их связь осуществляется посредством обширных стеклянных панелей, благодаря которым все помещения наполняются экстраординарным естественным светом, льющимся из негабаритных мансардных окон, специально сооруженных для этой цели. Особенно залиты этим светом гостиная на втором этаже и библиотека, где создано нехарактерное для центрального Лондона, а потому особенно ценное ощущение открытого неба.

«Смесь стилей, поверхностей и текстур», лежащая, по словам автора, в основе интерьера, рождает другую реальность, это шаг в иной мир, который, родившись, еще не получил определения. Оно и не нужно – это индивидуальное прочтение, авторский взгляд, адаптация под определенный вкус, предпочтения, жизненные установки. Работа крупными мазками, где есть и инверсия, и контрапункт, и крещендо, сочетается с восхитительной тщательностью в деталях, скрупулезной проработкой на всех уровнях. Этот проект отвечает на вопрос, почему в мире, где все уже было, еще столько всего интересного. ©



Лампа Serge Mouille



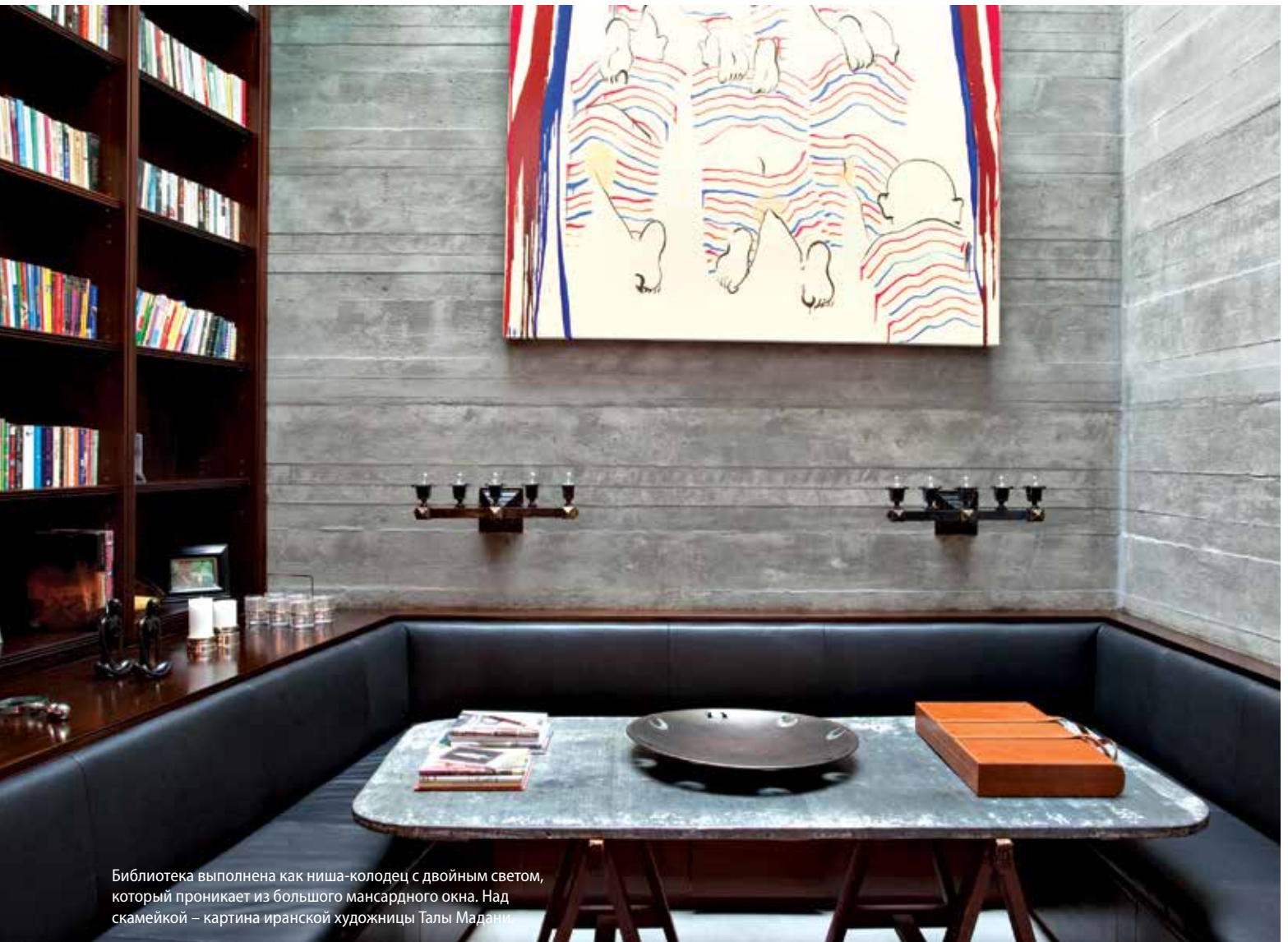
Проект «Холланд парк» – это микст стилей, поверхностей и текстур, прекрасно «пожившихся» друг с другом и создающих особую атмосферу, которая находится вне времени. Ключевое слово, определяющее данный интерьер, – изысканность. Это пространство, где старое встречается с новым, стиль знакомится с персонализацией, а семейный комфорт «дружит» с элегантностью. Важно, что интерьер получился теплым, доброжелательным, располагающим к себе. А предметы искусства, находящиеся в центре внимания, не забирают его на себя полностью, а наоборот, делятся энергетикой с окружающим пространством.

Шалини Мисра



Пианино располагается рядом с работой Aphrodite Мартина Мэлони. Для зрителей и слушателей предусмотрен стул FlexForm.





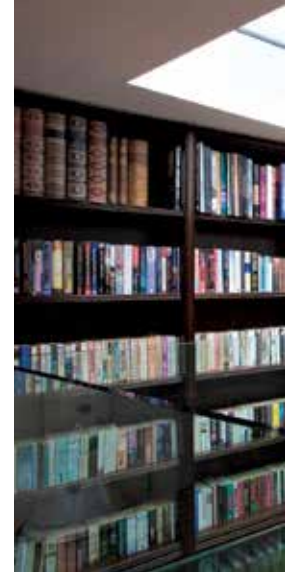
Библиотека выполнена как ниша-колодец с двойным светом, который проникает из большого мансардного окна. Над скамейкой – картина иранской художницы Талы Мадани.



Спортивный уголок расположен сразу за холлом первого этажа, от гостиной его отделяет стеклянная перегородка, позволяющая проникать естественному освещению.



В доме нет одной лестницы, связывающей все этажи. Эта винтовая конструкция объединяет первый и второй этажи (по-нашему – второй и третий).

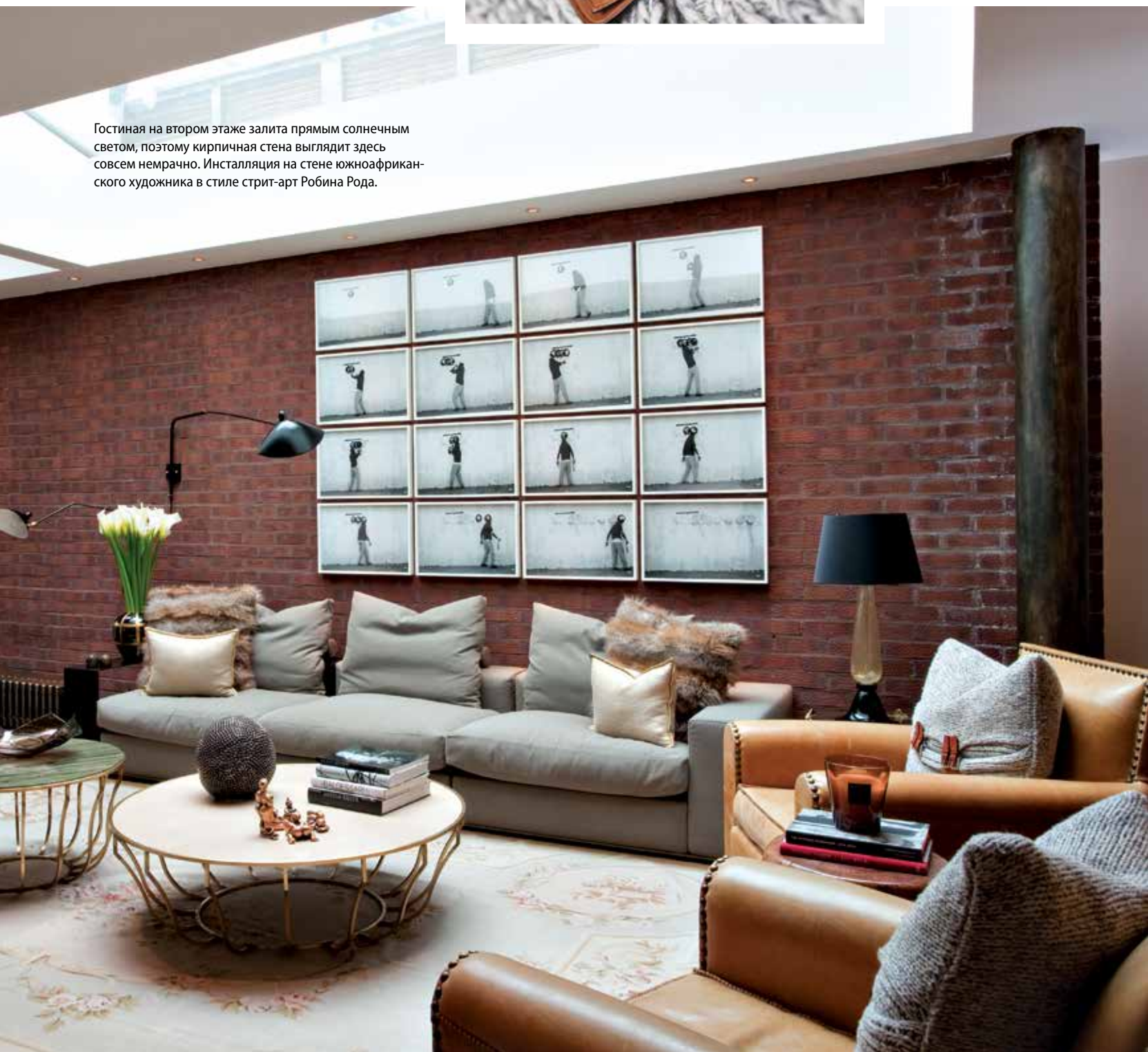




Книжный шкаф высотой в два этажа опоясывает стеклянная галерея, позволяющая добраться до самых дальних фолиантов и, конечно, испытать острые ощущения.



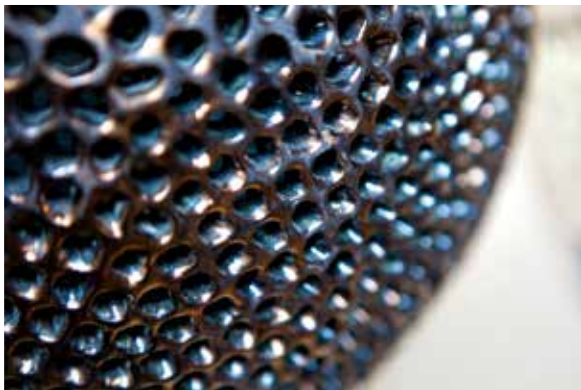
Гостиная на втором этаже залита прямым солнечным светом, поэтому кирпичная стена выглядит здесь совсем нембранно. Инсталляция на стене южноафриканского художника в стиле стрит-арт Робина Рода.



Диван Flex Form, кресла Ralph Lauren, кофейный столик Baxter. Настольная лампа муранского стекла из лондонского шоу-рума Birgit Israel.



Благодаря раздвижным панелям кухня трансформируется из открытого в замкнутое пространство. Лаконичный дизайн кухни Minotti, техника Miele.





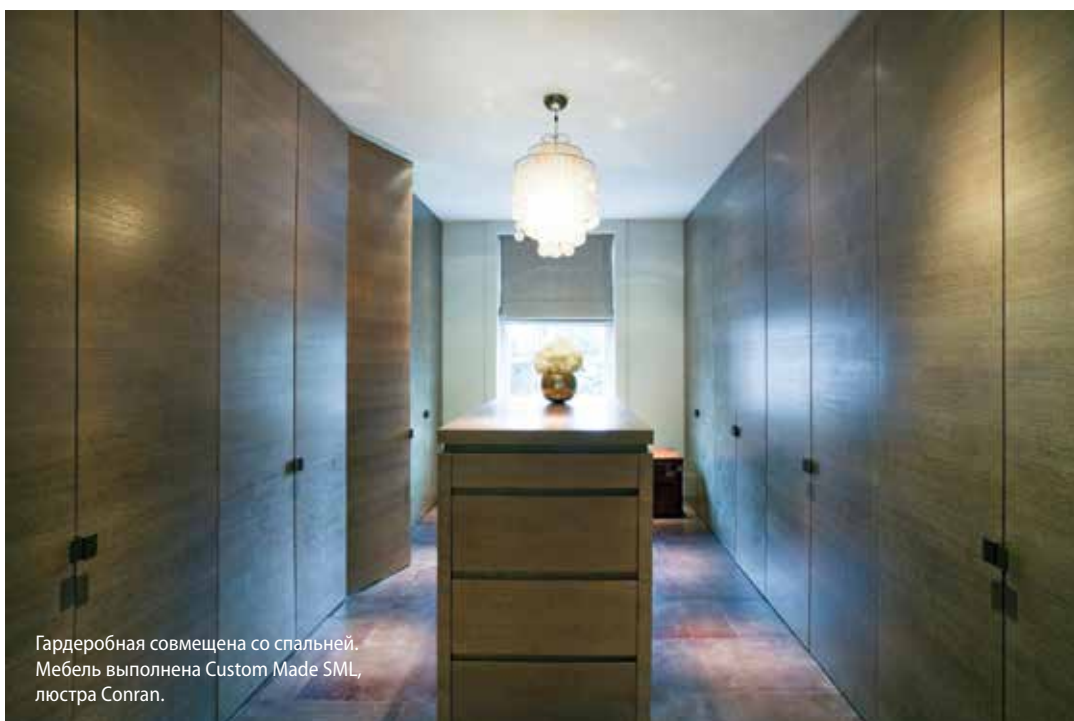
В холле второго этажа работа Майкла Редекера на стене соседствует со скульптурой Энтони Гормли.



Изюминка ванной комнаты – марокканское зеркало.

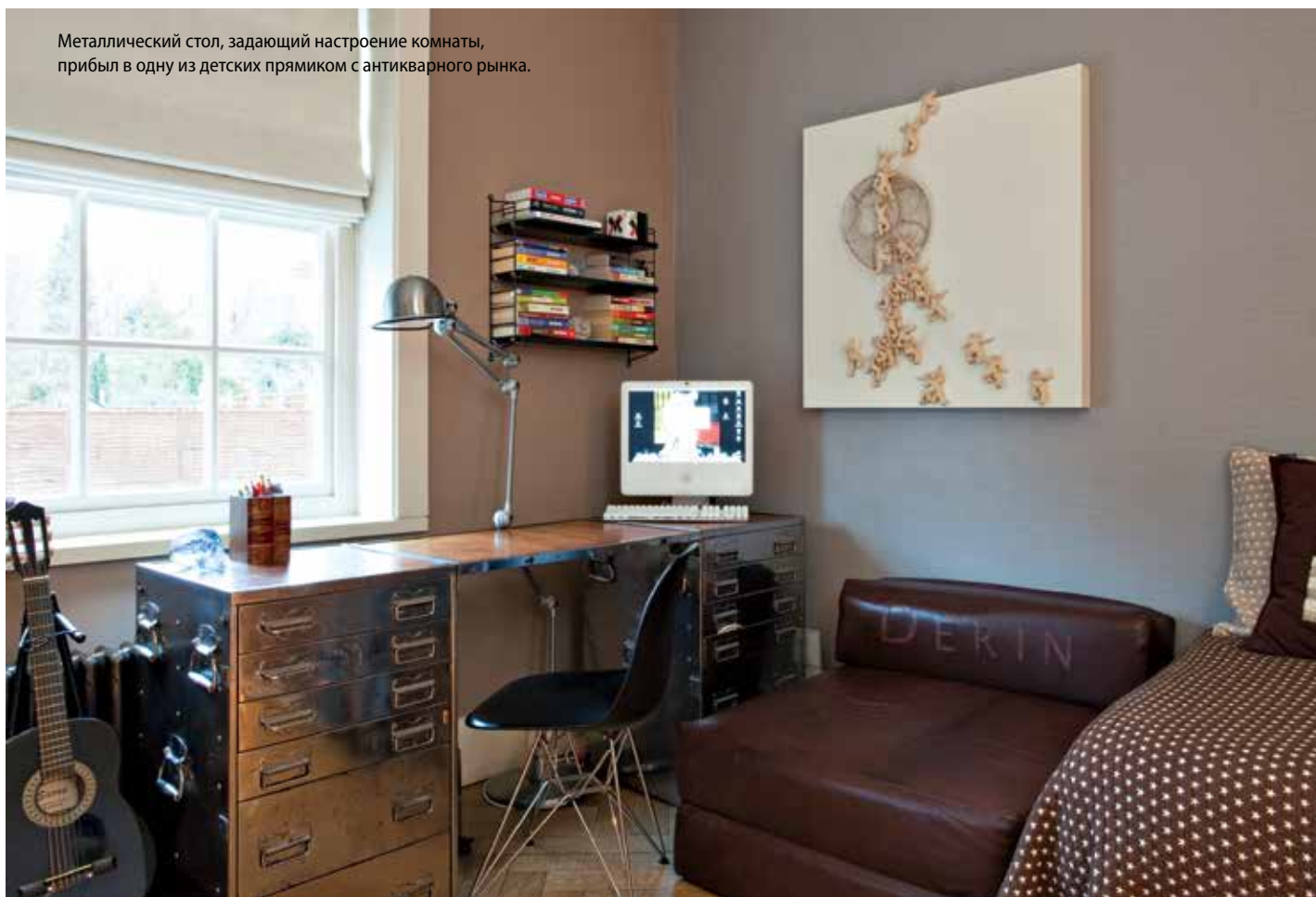


В спальне лаконизм цветовой гаммы компенсируется игрой узоров и фактур. Шторы изготовлены вручную на заказ, текстиль и плетеная корзина Ralph Lauren.



Гардеробная совмещена со спальней. Мебель выполнена Custom Made SML, люстра Conran.

Металлический стол, задающий настроение комнаты, прибыл в одну из детских прямым с антикварного рынка.



И в этой детской шкаф и зеркало – добыча с крупнейшего лондонского антикварного рынка Альфи.



camelgroup
Made in Italy

FIAM

alberta

CAVIO

cattelan
italia



calligaris

KOLARZ

SCAVOLINI

ЧТУП «Максикитченко», УНП 191684059

NEW Cucine Favilla
design by Vuesse

САЛОН
итальянской мебели и светильников Scavolini

мягкая мебель, кухни, спальни, столы и стулья
освещение
встраиваемая техника

Минск, ул. Тимирязева, 65Б, (029) 166-44-33, (033) 366-99-89

SCAVOLINI

salonscavolini.by



И у младшей дочери в комнате разместился «рыночный» гардероб, «утепляющий» наряду с «веселым» текстилем и игрушками нейтральный фон помещения.



В «Трюме» прошла мебельная распродажа года

В Минск пришла мода на масштабные распродажи. Торговый центр «Трюм» 27 ноября провел «черную пятницу» по продаже мебели и предметов интерьера. Более 10 тысяч посетителей пришло за товарами, скидки на которые доходили до 70%.

Масштабные распродажи приурочили к годовщине «Трюма», который за короткое время сумел стать одним из главных мебельных центров Минска. В «черной пятнице» приняли участие около 50 магазинов: «Центр кухни Зов», Estell, Letto, Etagere, Vegas, «Лавесон», MebelLux и др. На распродаже представили сотни предметов мебели и интерьера – цены на некоторые модели «похудели» до 70%.

Во время распродажи бойко продавали столы, стулья, кресла, диваны, кровати и матрасы. Популярными оказались готовые коллекции для гостиной и спальни, а также мебель для кухни и ванной. Многие подбирали и заказывали двери – благо скидки на них достигали 50%.



Цены на кровати начинались с 3,3 млн. руб., на диваны – с 4,4 млн. руб., а на коллекции мебели для гостиной – с 5 млн. руб. Например, стильное белое кресло с подставкой для ног подешевело на 75% – где-то до 3 млн. руб. Рядом роскошный кожаный диван, который можно было купить с 50%-ной скидкой – менее чем за 30 млн. руб.

Мебельные распродажи в «Трюме» уже проходили в июне. В этот раз увеличили как размеры скидок, так и время их действия – распродажи прошли с 15 до 21 часа. Торговые операторы обязались не повышать цены за неделю до «черной пятницы», предоставить реальные скидки и не вводить потребителя в заблуждение.



Покупатели равнодушными не остались. «Погодите, схожу за женой. Придержите для меня черный диванчик», – суетится мужчина средних лет. «А где у вас тут банкомат – мне бы оценить свои силы», – улыбается молодой парень. И все же наиболее терпеливо изучают предложения девушки: «Дима, посмотри, здесь это же кресло стоит в районе 5 миллионов – надо брать!»

Всего в «черную пятницу» торговый центр посетило более 10 000 человек – немногим больше, чем в июне. Поток покупателей распределился равномерно: кто-то пришел за мебелью после обеда, а кто-то подтянулся вечером. Многие магазины за несколько часов добились месячной выручки.

Практику масштабных распродаж в «Трюме» обещают продолжать. «Когда мы проводили в июне первую «черную пятницу», то еще не знали, как этот формат встретят арендаторы и покупатели. Сейчас мы видим, что это работает, – посетители получают возможность приобрести мебель и предметы интерьера по хорошим ценам, торговые операторы – расширить свою аудиторию и увеличить объемы продаж. Так что в следующий раз посетителей ожидает еще более масштабное мероприятие».

Распродажа мебели Camelgroup

НОВОГОДНЕЕ СПЕЦПРЕДЛОЖЕНИЕ

СКИДКА

10%

при заказе мебели из всех коллекций
«Классика» и «Мягкая мебель».

Предъявителю журнала дополнительная скидка 5%



Амфора, керамика
~~10 млн 550 тыс. руб.~~

6 млн 650 тыс. руб.



Лампа настольная, керамика
~~7 млн 100 тыс. руб.~~

4 млн 470 тыс. руб.



Консоль **Pasta di legno**
~~15 млн 620 тыс. руб.~~

8 млн 440 тыс. руб.

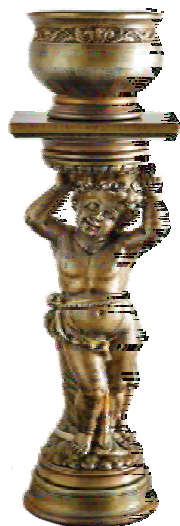
Раффиinato

официальный коммерческий представитель
фабрики Camelgroup в Беларуси



Витрина 2-дв. **La Star Day**
~~49 млн 290 тыс. руб.~~

39 млн 930 тыс. руб.



Колонна с вазой, керамика
~~17 млн 580 тыс. руб.~~

10 млн 710 тыс. руб.



Люстра, хрусталь
~~49 млн 940 тыс. руб.~~

31 млн 460 тыс. руб.



Диван 2-местн. с коробом **Nostalgia**
~~61 млн руб.~~

41 млн руб.



Столик для ламп **Siena Day**
~~15 млн 290 тыс. руб.~~

10 млн 320 тыс. руб.

Итальянское качество и изысканный стиль по доступной цене!

Салоны итальянской мебели «Раффинато»:

Минск, ул. Авакяна, 19, пом. 195, (029) 3 905 905, (017) 228 16 18
Барановичи, ул. Войкова, 2/2, (029) 3 905 907, (016) 345 24 29

raffinatogroup.com

italmebel.by



Снежная королева

Дизайн Марины Скаредовой

Текст Марии Голубевой

Фото Сергея Пилиповича и Егора Пяковского

Ахроматический интерьер – решение смелое, требующее внимательного отношения. Он не терпит небрежности, ему необходим безупречный порядок – тогда сочетание белого с черным раскроется на всю глубину своего благородства и респектабельности. В то же время глубина – понятие пространственное, и белый цвет в качестве основного фона в сочетании с глянцевой фактурой поверхностей зрительно раздвигает стены, углубляя помещения.





Белый фон вкупе с глянцевыми поверхностями расширяет пространство, а черный цвет расставляет акценты.



Апартаменты в 120 квадратных метров в центре Минска появились путем объединения двух квартир – двухкомнатной и однокомнатной. В результате возникли общая зона кухни-гостиной и приватные комнаты – родительская спальня, ванная комната, гардеробная, две детские и санузел для детей. Дизайн квартиры выстроен на контрасте: если общее пространство открыто и ахроматично, то приватная часть предсказуемо изолирована и дизайн каждой комнаты здесь отличен друг от друга. Таким образом, жильцы имеют возможность переключать свое восприятие, не уставая от какой-либо одной стилистики, что дает необходимую эмоциональную перезагрузку.

Зона кухни-столовой фактически объединена с проходной территорией квартиры, что в сочетании с доминирующим белым, глянцевыми и зеркальными поверхностями дает тот самый пространственный объем, ощущение легкости и воздуха. Обилие белого в прихожей может слегка дезориентировать, но выложенная контрастной черной плиткой «рулежная дорожка» безошибочно приведет вас куда надо. Черный в контраст белому – самое элегантное из возможных решений, спросите у составителей дресс-кодов black tie и white tie. Ахроматический интерьер – это стильно, строго и по своему совершенно, если соблюсти необходимую дозировку и пропорции. Там, где цвет «пропадает», особое внимание уделяется геометрии – здесь важно иметь достаточное количество чистых поверхностей, добиться игры прямых углов и округлых форм, что с успехом и было реализовано.

Вместе с тем предусмотрена опция, «разрубающая» кухню-столовую и холл раздвижными «теплыми» дверьми с пескоструйным рисунком. Это – возможность переключиться на более камерное, «домашнее» ощущение пространства и неплохая изоляция шумной компании. Цветовыми акцентами в данном ахроматическом королевстве служат также текстиль и немногочисленные предметы декора.

Приватные помещения решены каждый в своей стилистике. Родительская спальня минималистична, тона более теплые и нежные, а потолок приподнят линией освещения, спрятанной заподлицо потолочной конструкции. Специфика детских комнат определяет их более яркое, но в то же время достаточно нежное, пастельное оформление с обилием узоров и деталей – всего, что может дать ребенку посыл к включению воображения. Ведь детская – это особый мир, наполненный фантазиями и мечтами.

При всей своей внешней парадности и строгости квартира представляет едва ли не универсальное сочетание контрастных цветов, форм, открытых и замкнутых пространств и элементов декора. Если до сих пор вы опасались столь явного использования ахроматических цветов в интерьере, пример работы дизайнеров студии Terrazzo способен вдохновить вас, убедить, что это решение – одно из самых элегантных и в то же время жизнеспособных. ☺

Даже в таком лаконичном интерьере нашлось место для дизайнерских изысков – итальянский светильник Artemida Mercury soffitto Halo внес необходимый баланс в игру форм.





Цветовая гамма, продиктованная заказчиками, очень пришлась по вкусу и мне. Сразу же были оговорены некоторые моменты по дизайну детских комнат, которые дети хотели бы видеть яркими. С одной стороны, каждый дизайнер стремится к тому, чтобы интерьер получился цельным и перетекающим из одного помещения в другое. С другой – это не всегда получается, исходя из конкретных пожеланий заказчиков. Тогда задача трансформируется в интерьер, цельный в своем контрасте, что служит своеобразным профессиональным вызовом и является не менее интересной творческой задачей. Единство функциональных зон подчеркнуто архитектурными приемами: в частности, конструкцией потолка, переходящей в мебельные фасады. Многие заказчики боятся использовать белоснежные поверхности в интерьере – и абсолютно зря! Это решение позволяет максимально раздвинуть границы помещений и наполнить интерьер воздухом.

Марина Скаредова



► **ЭКСПЛИКАЦИЯ ПОСЛЕ ПЕРЕПЛАНИРОВКИ**

Общая площадь... 125,9 м²

1. Тамбур 5,2 м²

2. Санузел 4,8 м²

3. Коридор 12,1 м²

4. Кухня-гостиная .. 36,6 м²

5. Балкон 4,3 м²

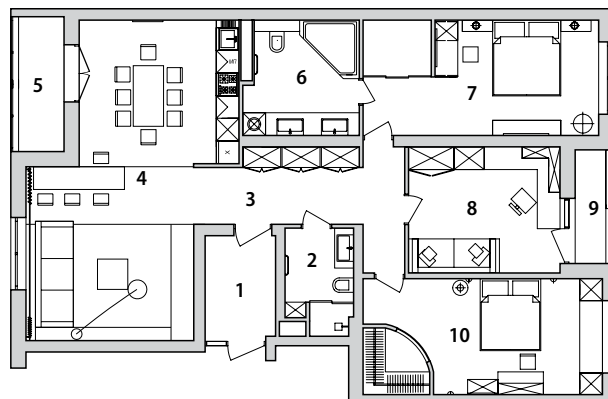
6. Санузел 8,5 м²

7. Спальня 18,9 м²

8. Спальня 13,3 м²

9. Балкон 2,9 м²

10. Спальня 19,3 м²



Зеркала также служат визуальному расширению пространства.



В спальне ничто не должно отвлекать от сна.



Вторая детская комната рассчитана на подростка и оформлена в соответствующем «брутальном» стиле.



В квартире – входные двери и мебель по индивидуальному проекту компании «Джойнери».



Фактура теплого натурального камня формирует настроение ванной комнаты.



В ванной комнате важно грамотно распределить функциональную нагрузку на небольшой площади.



terrazzo

дизайн интерьера

БЦ «Империял»
Минск, ул. Скорины, 8, пом. 27
(029) 395-60-80
info@terrazzo.by
www.terrazzo.by

Что скрывается за гордым званием «дизайнер интерьеров»? Кому можно и нужно доверять свои бюджеты? Существует ли идеальный интерьер? Об этом и многом другом – наш разговор с Мариной Скаредовой.

Марина Скаредова:

«Нельзя останавливаться на достигнутом!»



– **Каким вы представляете своего заказчика?**

– Прежде всего это человек, с которым у меня совпадают взгляды на дизайн интерьера. А также тот, кто доверяет моему опыту. Мои проекты рассчитаны на определенный сегмент рынка, в них в большей степени используются дорогостоящие материалы, дизайнерские предметы интерьера и светильники. Все это вместе с дизайнерским решением составляет бюджет проекта, рисковать которым никому не хочется. Поэтому, повторяюсь, важны доверие к опыту и совпадение взглядов.

– **Но опыт – это ведь прошлое, а не настоящее. Хотите ли стремиться к новым вершинам?**

– Реализованные проекты демонстрируют, на что ты способен. Но вы правы, никогда нельзя останавливаться на достигнутом, творческий процесс требует постоянного совершенствования.

Недавно я была на стажировке у очень известного дизайнера в Лондоне – перенимала его опыт, вдохновлялась его проектами. Теперь у меня есть масса новых идей, технологий, которые в Беларуси еще не применялись и которые мне не терпится воплотить в своих новых проектах.

– **В чем вы видите различие взглядов иностранных и белорусских дизайнеров?**


– В первую очередь отличается сам подход, который за рубежом зачастую идет от архитектуры к дизайну. Наша же архитектура сегодня в большинстве случаев не позволяет воплотить дизайнерскую мечту в жизнь. Но я уверена, что так будет не всегда, поэтому опыт западных коллег необходимо перенимать.

– **Каким вы видите идеальный интерьер?**

– Абсолютного идеала не существует, все относительно. Каждый раз, когда я заканчиваю

очередной интерьер, думаю, что он в определенной степени идеален. Но спустя время начинаю следующий с новыми силами, идеями, накопленным опытом, как жизненным, так и в профессиональной сфере, и это всегда уже немного другой уровень.

– **Что бы вы пожелали своим будущим заказчикам в новом 2016 году?**

– Пользуясь случаем, хочу пожелать всем заниматься любимым делом, не останавливаться на достигнутом! Пусть новый год принесет массу новых впечатлений! А всем тем, кто еще не нашел свою «маленькую дизайнерскую мечту», желаю воплотить ее в реальность в новом году с помощью дизайн-студии Terrazzo. 

Мебель и торговое оборудование по индивидуальному проекту



ДВЕРИ металлические

от проекта до монтажа



УНП 101532982

ООО «ДЖОЙНЕРИ»

Выставочные салоны:

Минск, ул. Острошицкая, 2

(левое крыло)

(017) 265-66-88, 265-65-15

ул. Брилевская, 8/2

(017) 207-80-93, 222-14-60

Новая коллекция 2016

www.joinery.by

Жизнь в стиле ар-деко

Оптимизм, экзотика, фантазия, театральность и вера в способность человека одерживать победу в любых условиях – все эти понятия соединились в ар-деко, стиле эпохи джаза, небоскребов и трансатлантических лайнеров. Он вобрал в себя цвета модерна, геометрию конструктивизма, страсть к экзотике и архаичным культурам. Он стал синонимом изысканной роскоши и успеха. В арсенале ар-деко много стилиобразующих приемов, и один из них – использование соответствующих коллекций плитки.



Коллекция Опух,
Imola Ceramica



Коллекция Luxor,
Sant'Agostino

С тиль ар-деко возник в Париже в 20-х годах XX века. Датой его рождения считается 1925 год, когда в Париже прошла грандиозная Международная выставка современных декоративных искусств и промышленных изделий. Она определила основные черты стиля. Название ар-деко получил четыре десятилетия спустя – в 1966 году, во время выставки в парижском Музее декоративных искусств. До этого его называли «джазовый модерн», «зигзаг модерн», «абстрактный модерн», «обтекаемый модерн».

Ар-деко передает особое настроение и образ жизни, появившиеся на Западе после Первой мировой войны и русской революции. Он не строил «новый и справедливый мир» будущего. Он давал возможность наслаждаться жизнью здесь и сейчас. В нем – обострившийся вкус к жизни и жажда красоты.

Ар-деко строгий и геометричный, соответствует эпохе скоростных поездов и самолетов: лайнер «Нормандия» (1931) считается триумфом ар-деко: над кораблем работали лучшие мастера стиля (Лалик, Дюнан, Дюпа и другие).

Изысканный образец настоящего французского ар-деко – «Гостиная министра колоний Поля Рейно» в Palais de la Porte Dorée в Париже. Стены этого салона украшают фрески Луи Буке, а оставлен он мебелью Жак-Эмиля Рульмана. Здесь стоят его знаменитое бюро Bloch (из эбенового дерева, макассара и акульей кожи) и кресла Elephants с эбеновыми ножками.

В Париже есть целая улица, построенная домами в стиле ар-деко. Над ее созданием работал самый известный французский архитектор Робер Малле-Стивенс. Улицу называли его именем.

В консервативной Британии ар-деко превратился в повальное увлечение. Биржи, министерства и штаб-квартиры монополий строились, как дворцы капитализма – в их архитектуре была горделивая романтика и лихорадочная энергия «строителей нового мира и завоевателей новых земель». Отличный пример – здание газеты Daily Express на Флит-стрит в Лондоне.

В США ар-деко приобрел статус официального стиля, а Нью-Йорк стал его столицей. Главный символ – небоскреб Chrysler Building Уильяма ван Ал-



лена со знаменитым шпилем, который повторяет дизайн радиатора «Крайслера» (помните, за него цеплялся голливудский Кинг-Конг?).

Для ар-деко характерны блестящие сталь, латунь и темное дерево с инкрустациями, контраст сверкающей поверхности полированного металла и изысканной фактуры редких пород камня или дерева. В интерьере смело применяются граненые, кристаллические, зигзагообразные и ступенчатые формы, широкие и энергичные кривые линии, круги, прямоугольники и эллипсы.

Популярный в прошлом веке, этот стиль – один из сегодняшних трендов в оформлении интерьеров. Поскольку он родственен современным стилям, его элементы можно задействовать для оформления интерьера дома. Геометричность, свойственная ар-деко, находит выражение в подборе плитки. Ее ритм и форма имеют особое значение. Типично для интерьеров в этом стиле использование квадратной и многоугольной плитки. Ее дополняют контрастными бордюрами.

Можно использовать плитку в монохромных черном и белом оттенках (мотив клавиш рояля, столь модный в эпоху джаза). На полу ее часто укладывают в шахматном порядке. На стенах комбинируют по типу панелей или полосками. Однако это не значит, что можно использовать только белое и черное. Уместна здесь плитка «каменной» расцветки (мрамор, гранит, оникс) не только се-

рой или бежевой тональности, но и глубокого коричневого цвета.

Ар-деко не бывает без глянца. И чем больше блестящих поверхностей – тем лучше. Глазурованная и полированная плитка, зеркала, стекло, металлические поверхности, лакированные детали – все это создает ту самую визуальную роскошь, без которой немислим этот стиль. Дополнить интерьер помогут мебель, сантехника и аксессуары. Их выбор – дело вкуса хозяина. Они могут быть как винтажными, так и современными.

Ар-деко способен выгодно подчеркнуть статус и благополучие владельца дома. Решиться на такой эксперимент в интерьере способны люди, уверенные в себе и своем вкусе, смелые и нестандартные. **P**



Г Р У П П А
СКВИРЕЛ

Салоны итальянской плитки и сантехники «Сквирел»
Минск, ул. Тимирязева, 72А
Брест, ул. Октябрьской революции, 3А
Могилев, пр. Мира, 25

www.skvirel.by

ЗАО «Сквирел-Строй» УНП 101132909



Palais de la Porte Dorée



Лобби Chrysler Building



Лобби Daily Express



Коллекция Nuance,
Imola Ceramica



Коллекция Luxury,
Leonardo



Коллекция Primavera
Romana, Petracer's

Проект трехкомнатной квартиры, расположенной в минском жилищном комплексе «Маяк», реализован для молодой семьи с маленьким ребенком. К сожалению, даже нетиповые новостройки грешат у нас стандартной «нарезкой» на небольшие комнаты, так что дизайнеру Анжелике Мороз пришлось начинать с исправления недостатков планировки.

Оставив спальню и детскую в изначальном виде, она объединила небольшие кухню и гостиную и увеличила за счет прихожей площадь ванной комнаты. После перепланировки открылись несущие колонны, одна – прямо перед входом в гостиную, другая – на границе функциональных зон. Что делать? Превратить этот недостаток в достоинство! Колонны с зеркальными панелями стали украшением интерьера. Отражая окружающую действительность, они визуально раздвинули пространство, практически растворившись в нем.

Ощущение воздуха в небольшом объеме достигается, в том числе, и нестандартным подходом к проектированию межкомнатных дверей. Они – почти невидимы, чему способствует размер под потолок, скрытая коробка, отделка тем же материалом, что и стены, плинтус по нижнему краю. Подобная мимикрия не дробит пространство, нивелируя эффект большого количества дверей на ограниченной территории. Этот же прием использован на кухне, где лаконичный единый фасад создает целостное восприятие небольшой функциональной зоны.

Общественная территория гостиной и кухни-столовой, где семья и гости проводят большую часть времени, зонирована конструктивными элементами (ниша кухни, колонны), элементами мебели (кухонный остров, барная стойка между столовой и гостиной) и освещением.

Стилистика интерьера – современная, лаконичная и в то же время утонченная и элегантная. В извечной игре светлых и темных тонов доминируют первые, а вторые служат поддерживающими общую целостность акцентами.

Добавьте сюда сочетание брашированного дерева и натурального камня, контраст льна и бархата, рогожки и шелка – и вы получите то самое сочетание современности и элегантности, которое было заложено в концепцию проекта.

Гостиная небольшая, но очень уютная. Здесь, опять же, пересекаются современные стилистические решения вроде утопленных в стену стеллажей с подсветкой и классика в виде кожаного кресла и зеркально-мраморного свечного камина. Спальня светлая, воздушная, с яркими акцентами на шторах и подушках – чтобы легче было просыпаться. Прозрачные светильники-шišки вечером генерируют увлекательные узоры теней.

Детская создавалась для младенца, который на момент проектирования еще не родился. Как только стало известно, что будет девочка, определились с цветовым сочетанием. Мама хотела настоящую комнату для принцессы в розовом цвете, заранее присмотрев для нее кресло фабрики Bruehl, напоминающее по форме цветок.

Хозяйская ванная комната лаконична и строга, а в гостевом санузле автор интерьера добавил определенные спецэффекты. Огромное черное зеркало сбивает масштаб, а скрытая подсветка вытягивает помещение в длину. Этот эффект поддерживается за счет отделки в одном цвете, но с разными фактурами. В результате – еще один наглядный пример, как даже очень маленькое помещение можно сделать интересным и необычным. @



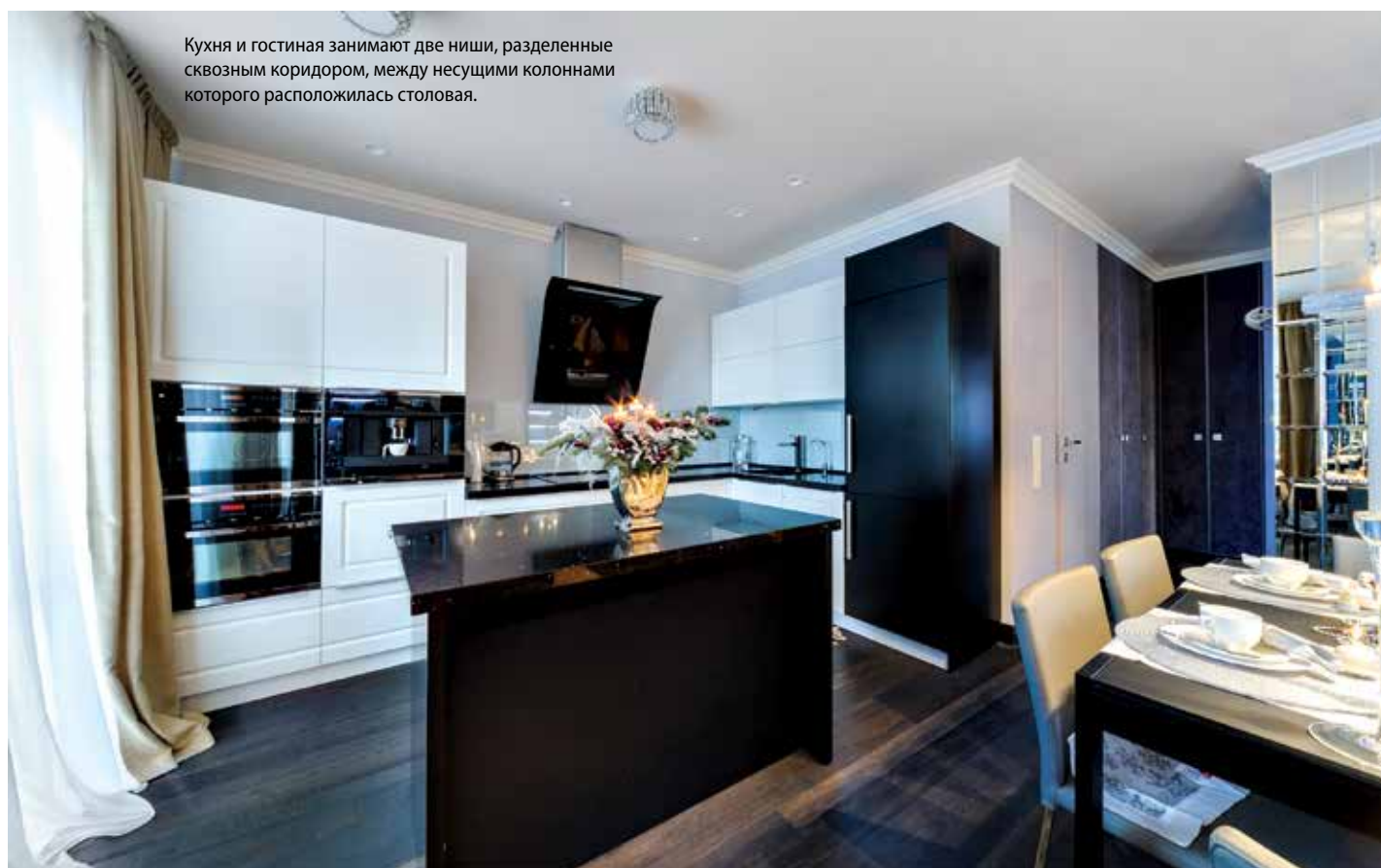
Раздвигаая стены

Дизайн Анжелики Мороз
Текст Евгения Белостенного
Фото Алексея Казнадея





Кухня и гостиная занимают две ниши, разделенные сквозным коридором, между несущими колоннами которого расположилась столовая.

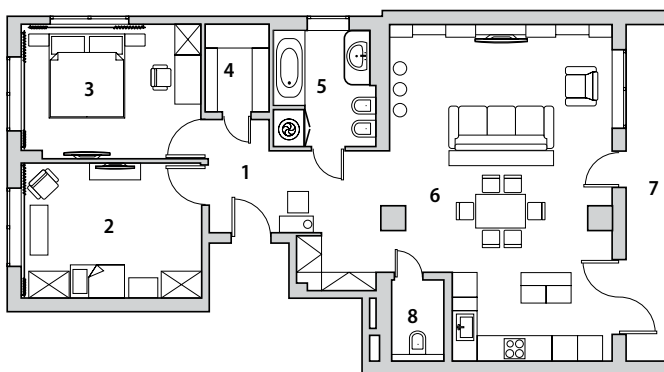




Работа над этим проектом была интересным и запоминающимся опытом. Изучив вкусы хозяев, я предложила стиль, характерный для Келли Хоппен – современный и элегантный. Он выражен в сочетании цветов и материалов: нейтральные оттенки серых, серо-голубых, серо-фиолетовых, а также серо-бежевые и коричневые нашли воплощение как в простых, так и в дорогих материалах с различными фактурами.

Особо хочется сказать о ковре ручной работы из кожи и стриженной овечьей шерсти. Его путешествие из Украины сопровождалось множеством перипетий и заняло в общей сложности восемь месяцев, но, в конце концов, хозяева, которые очень хотели именно этот ковер, его дождались. Это история про то, что желание и терпение всегда побеждают.

Анжелика Мороз



▲ ЭКСПЛИКАЦИЯ

1. Коридор
2. Детская
3. Спальня
4. Гардеробная
5. Санузел
6. Гостиная-кухня-столовая
7. Лоджия
8. Туалет



САЛОН ИНТЕРЬЕРА
ДЕКОР

**ИНТЕРЬЕРНЫЙ
И ФАСАДНЫЙ
ЛЕПНОЙ
ДЕКОР**



Европласт®

МИНСК
УЛ. ПОНОМАРЕНКО, 35А
ОФИС 103

+375 (17) 202 20 00
+375 (44) 575 06 59
+375 (29) 106 85 60

WWW.DEKORUS.BY

ЧТУП «Салон Интерьера» УНП 191827920



В холле ощущение воздуха формируется за счет светлых стен и «спрятанных» дверных проемов и фасадов.

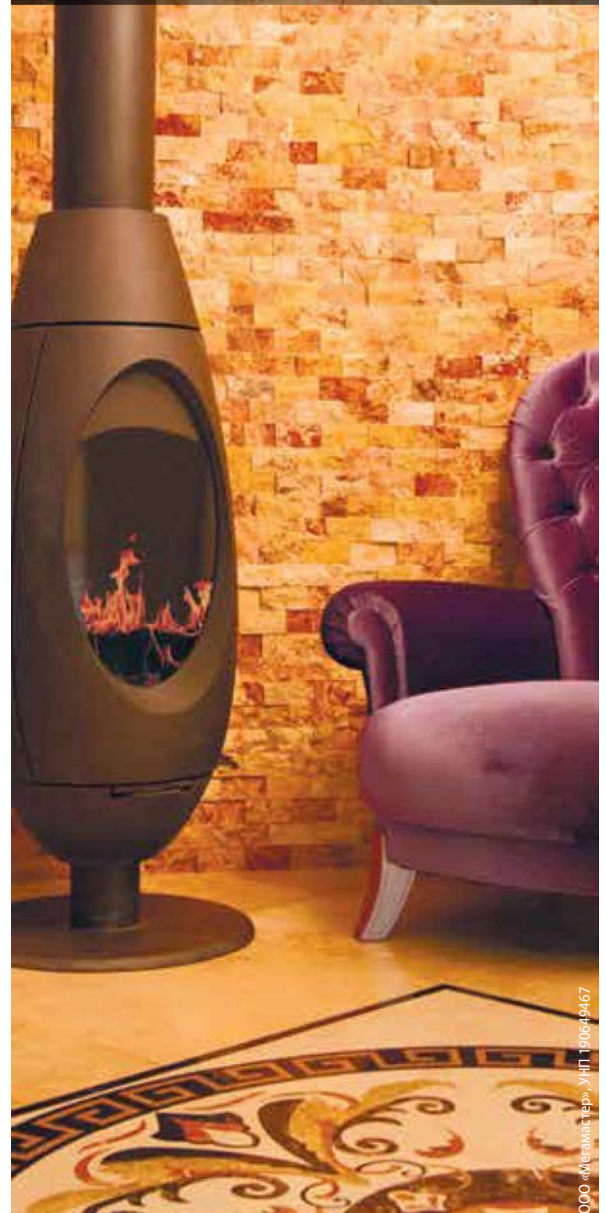




салон натурального камня

MR.STONE

**Плитка и мозаика
из натурального
камня**



ООО «Мегамастер», УНП 100649467

**Тимирязева 4
+375 (17) 203-72-78
www.mrstone.by**



Небольшая гостиная полна уюта, утопленные в стену стеллажи с подсветкой придают дополнительный пространственный объем.





ambiente the show


12. – 16. 2. 2016

Дизайн, который меняет рынок. Идеи, которые возникают в диалоге, и проекты, которые зарождаются здесь. Важнейшая международная выставка потребительских товаров начинает отсчет будущего. Узнайте, что нас ждет. Не упустите момент, когда фантазии превратятся в возможности. What a show! Это стоит увидеть!

Тел. +375 17 327 13 15
messeminsk@mail.by



Все о дизайне. Все о рынке. В одном блоге.
ambiente-blog.com

 messe frankfurt



Очень нежная детская комната ждет свою юную принцессу. Цветовая тема задана креслом фабрики Bruehl, напоминающим по форме цветок или корону.



KRESLOMESHOK.by

(033) 638-66-24

(029) 971-73-87

(025) 636-78-07



УНП 191342690



подробности на сайте

Продажа наполнителя.
Наличный и безналичный расчет.

Предъявителю
скидка 3%

АТМОСФЕРА

Салон «ХАРАКТЕР»,
г. Минск, ул. М.Танка, 10,
тел. (017) 203-57-57,
e-mail: character@tut.by

Салон «АТМОСФЕРА»,
г. Минск, ТРЦ «ЭКСПОБЕЛ»,
тел. (017) 237-93-70,
e-mail: atmosfera-shop@tut.by

ООО «Характер Декор», УНН 191048692

Светлая воздушная спальня с яркими акцентами на шторах и подушках. Основной декоративный элемент – прозрачные светильники-шишки, генерирующие по вечерам интересные узоры теней.





АУДИОСИСТЕМЫ и ДОМАШНИЕ КИНОТЕАТРЫ

Hi-Fi и Hi-End класса
Услуги по проектированию и установке

www.zdz.by



КАЧЕСТВЕННЫЙ ЗВУК НА ЛЮБОЙ ВКУС И ЦВЕТ

ООО «ЗВУКОДИЗАЙН»
Минск, пр. Дзержинского, 9, пом. 1042
(029) 575-35-43, (044) 575-35-43, (017) 362-79-44
info@zdz.by

STEREO
аудио-системы
домашние кинотеатры

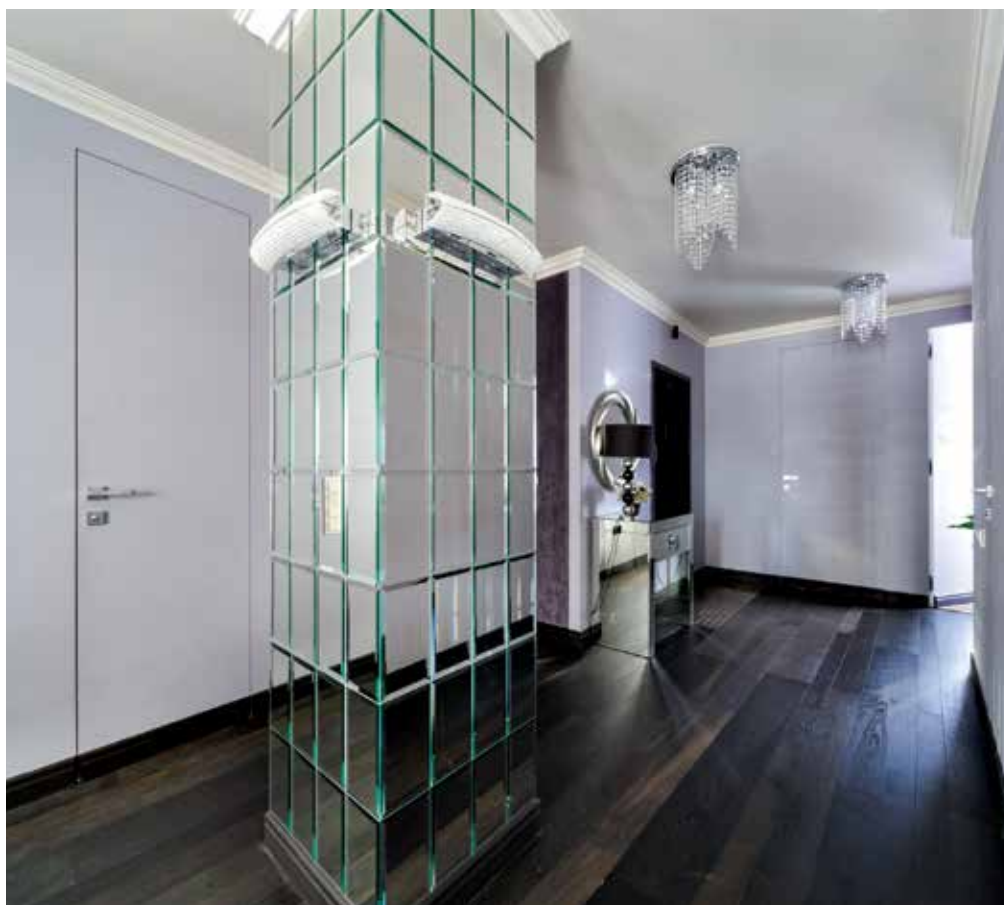
Специальные условия для дизайнеров и архитекторов. Приглашаем к сотрудничеству!



Ванная комната лаконична и выполнена на контрасте цветов и фактур.



Гостевой санузел содержит настоящие спецэффекты: сбитый зеркалом масштаб плюс различная фактура плитки зрительно вытягивают небольшое помещение.



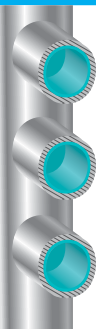
Еще один спецэффект интерьера – выложенные зеркалами колонны. Из объектов, мешающих эргономике, они превратились в центральные декоративные элементы. Зеркала как будто растворяют их в воздухе, умножая при этом отраженное пространство.

СУНЕРЖА®

ДИЗАЙН-РАДИАТОРЫ ИЗ НЕРЖАВЕЮЩЕЙ СТАЛИ

НОВИНКА

Функция «ПолимерПротект»



защищает от блуждающих токов



не токсичен,
не растворяется в воде



долговечен,
гарантия на изделие 10 лет

«СУНЕРЖА» —

полотенцесушители из нержавеющей стали

Гарантия 7 лет

Все необходимое для установки в комплекте



ООО «Радуга тепла» — официальный
дилер в Республике Беларусь

(029) 699-88-19, 282-88-19

(017) 266-51-68

sunerzha.by



Музыкальный бар, как и театр, начинается с вешалки.

Музыкальный бар «Мумий Троль Music Bar» открылся в Москве в здании Центрального телеграфа на Тверской практически одновременно с выходом нового альбома одноименной группы. Вдохновителями проекта, как несложно догадаться, стали ее участники во главе с Ильей Лагутенко.

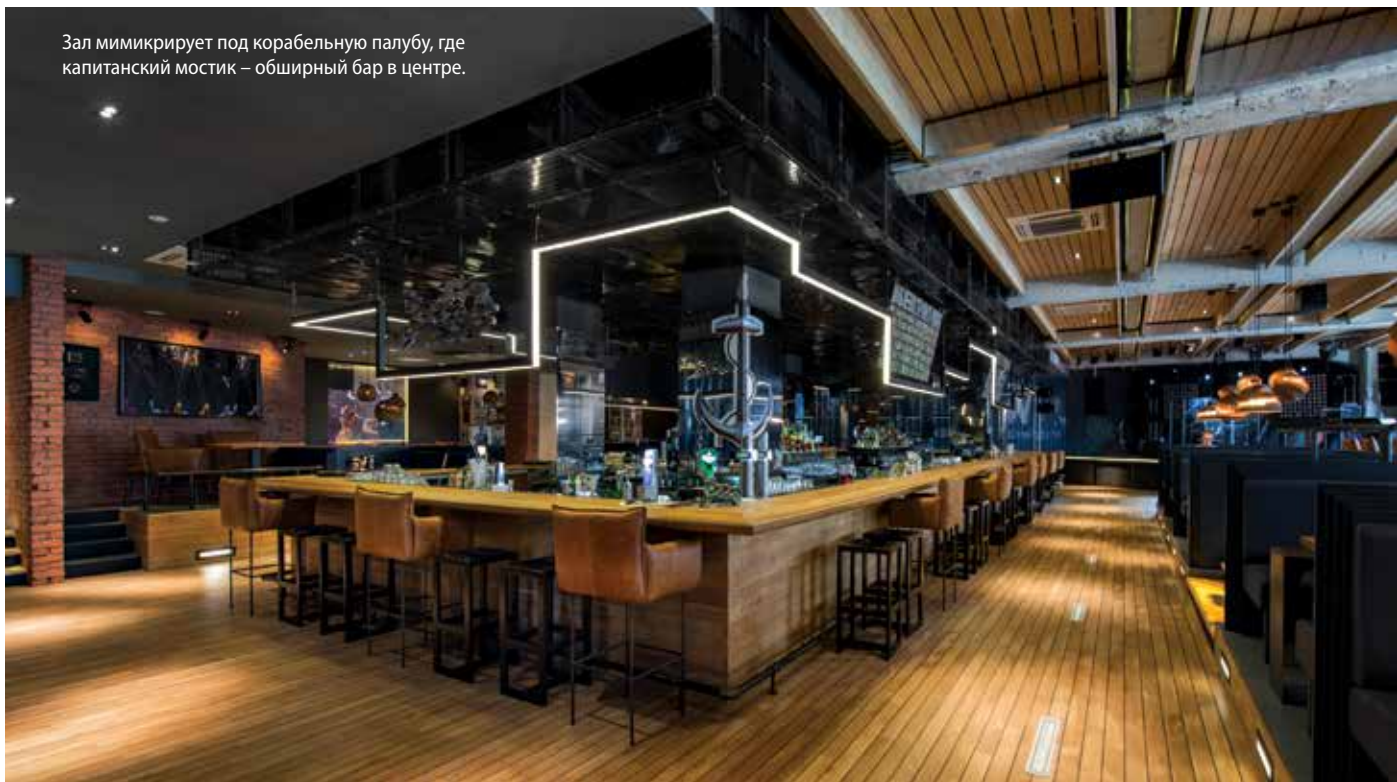


«Мумий Тролль» на Тверской

Архитектура Валерия Лизунова, Екатерины Агеевой, Натальи Сисаури
www.archpoint.ru
Текст Петра Дольских
Фото Ольги Мелекесцевой



Зал имитирует под корабельную палубу, где капитанский мостик – обширный бар в центре.





Стены отделаны рифленным металлом, выкрашенным в синий цвет, что символизирует морские контейнеры.

Заведение с таким же названием существует во Владивостоке, на родине музыкантов, но там бар оформлен в стиле классического английского паба. Для столицы более актуальной стала морская тематика с привязкой к Дальнему Востоку. Отсюда и дизайн пространства – с корабельными и портовыми элементами, и рыбное меню, и музыкальная программа, костяк которой составляют музыканты с Дальнего Востока и Юго-Восточной Азии.

Основа интерьера – современный и лаконичный стиль с элементами скандинавского дизайна.

Пространство бара – один большой вытянутый зал, из каждой точки которого можно видеть сцену. Барный остров со стойкой по периметру занимает центральную часть, однако у него нет навесной части, поэтому сквозь него видно все, что происходит на сцене. Над стойкой висит светильник в виде замкнутой молнии. Зоны для посетителей по периметру пространства подняты над полом, что отделяет их от общего зала и одновременно дает возможность гостям удобно расположиться и смотреть концерты не вставая.





Этот проект был обусловлен не только функционально, но и тематически. Music bar – это по определению место с особой атмосферой, куда приходят не только вкусно поесть, выпить и послушать музыку, но и для того, чтобы погрузиться в мир за гранью повседневности. Вы оставляете «улицу» за порогом, а то, что найдете внутри, складывается из многих составляющих. Нам удалось создать такое морское настроение, ощущение портового заведения в центре Москвы, не лишённого при этом теплоты и уюта. Работать над подобными проектами вдвойне интересно, поскольку ты в полной мере ощущаешь себя творческим человеком, который способен своим творчеством рождать эмоции.

Валерий Лизунов



Столики по периметру располагаются на приподнятой платформе, чтобы посетители имели возможность видеть музыкантов на сцене за барной стойкой.



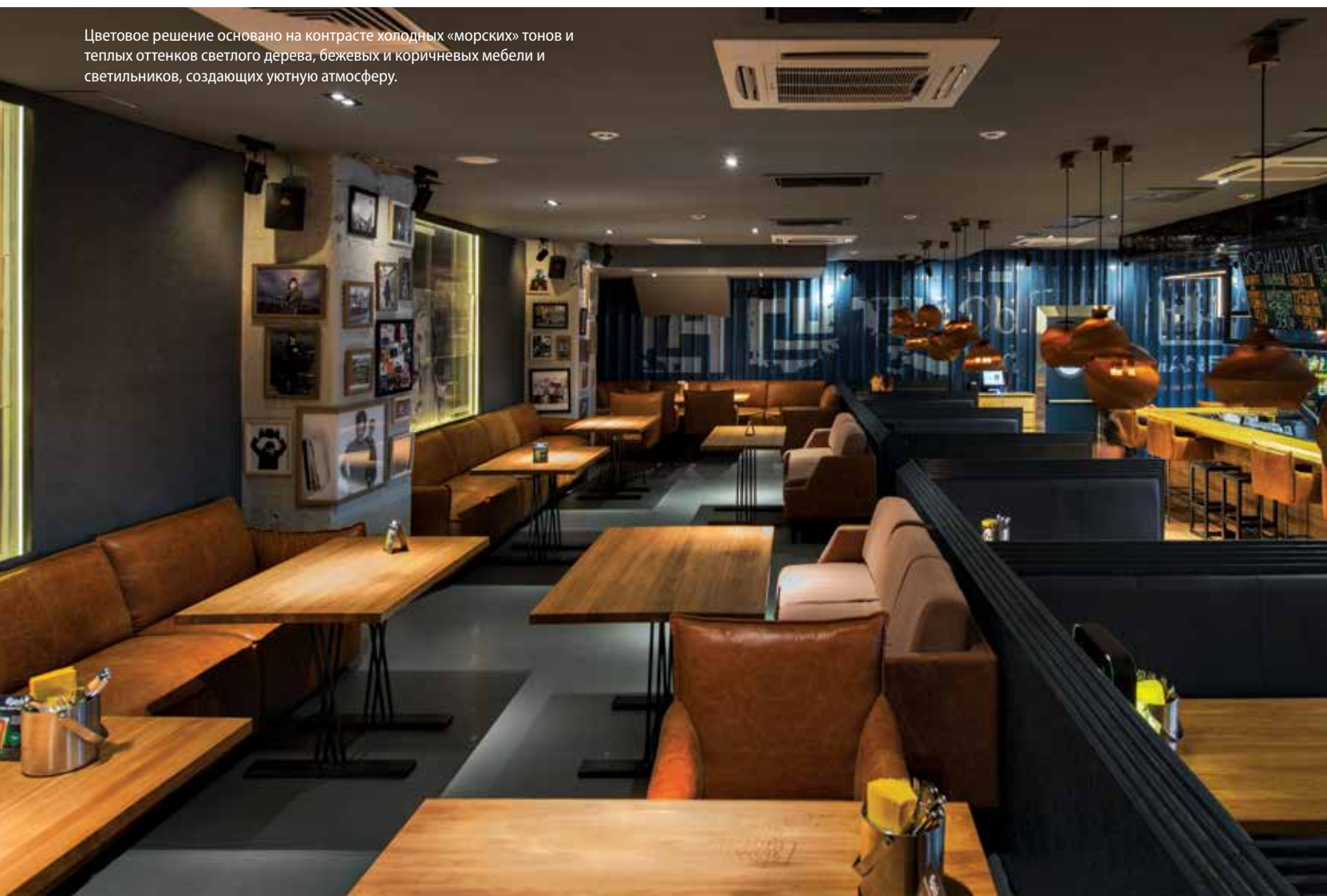


В оформлении использовано много рисунков, фотографий, афиш и дисков, связанных с творчеством «Мумий Тролля».

Интерьер собран из простых материалов: дерево, кожа, наливные бетонные полы, металл, фанера, кирпич, ОСП, потолок – из перфорированного листа. Некоторые стены отделаны синими металлическими листами, оформленными в стиле транспортных морских контейнеров. На них в стиле портовой же маркировки нанесены надписи, связанные с творчеством группы. Морскую атмосферу формируют и двери с иллюминаторами, подсвеченные дубовые полы под палубу – впечатление, что попадаешь на яхту или шхуну. Более теплую атмосферу создают яркие акценты: например, ступени из подсвеченного оникса, которые вечером рождают нарядно-барную атмосферу. Основная цветовая гамма мебели – бежевая и коричневая с добавлением темно-синего и черного. Столы, диваны, стойки официантов простых лаконичных форм сделаны на заказ по чертежам ARCHPOINT.

Портовые и морские мотивы переплетаются в интерьере с творческой историей группы. На колонны нанесены рисунки по эскизам художников, сотрудничающих с группой «Мумий Тролля». Также в дизайне использовано много фотографий, афиш, дисков, обложек альбомов музыкантов. В целом заведение предназначено как для фанатов группы, так и для всех любителей качественной музыки, кухни и душевной обстановки. Оно способно удивить избалованных москвичей – в том числе и с точки зрения интерьерного дизайна. ☺

Цветовое решение основано на контрасте холодных «морских» тонов и теплых оттенков светлого дерева, бежевых и коричневых мебели и светильников, создающих уютную атмосферу.







Украшение «Птичка»

130 000 руб.

Венок «Сердце»

540 000 руб.

Елочная подвеска

150 000 руб.

Венок белый

700 000 руб.Украшение
«Кот с подарками»**195 000 руб.****mbdéco**

НОВОГОДНЯЯ КОЛЛЕКЦИЯ ДЕКОРА



Подвески

100 000 руб.



Карнавальные маски

160 000 руб.



Статуэтки «Кот в шапке»

470 000 руб.



Сова с сенсорным датчиком (имитация песни совы)

320 000 руб.

г. Минск
ул. Сурганова, 54
10.00-20.00 без выходных

+375 17 292 80 65
+375 44 517 00 00 Velcom
www.flamingo.by



-20%

Подвес
Lightstar (Италия)
4-259-200-руб.

3 403 500 руб.



NEW

Елочное украшение
«Санки», дерево,
15 см

128 200 руб.



NEW

Елочная игрушка
«Олень», пластик, 10 см

94 900 руб.



NEW

Елочное украшение
«Орнамент», стекло,
10 см

105 800 руб.



-15%

Декоративный фонарь,
72x30x24 см
1-435-200-руб.

1 218 500 руб.



-15%

Музыкальная шкатулка
«Медведи», дерево,
11x11x17 см, 680-600-руб.

578 500 руб.



NEW

Декоративная игрушка
«Лось», 31/47 см

632 700 руб.



NEW

Фигура «Санта»,
текстиль, 35 см

505 200 руб.



-40%

Декор на дверь «Санта/
снеговик», текстиль,
30 см, 562-000-руб.

337 200 руб.



-40%

Декоративный шар
«Санта», пластик, 9 см
203-700-руб.

122 200 руб.



-30%

Декоративная игрушка
«Лось в свитере»,
22x16x41 см, текстиль
656-400-руб.

459 500 руб.



-20%

Искусственный цветок
«Рождественский», 80 см,
89-400-руб.

71 500 руб.



NEW

Елочная игрушка
«Колокольчик», металл,
4 см

119 900 руб.



-30%

Ваза «Золото на белом»
кувшин, керамика,
21x51 см, 1-050-900-руб.

734 600 руб.



-40%

Декоративный венок
с ягодами, 40 см,
895-000-руб.

537 000 руб.



-40%

Декоративная игрушка
«Веселый Санта», фетр,
75 см, 1-246-200-руб.

747 700 руб.



-15%

Декоративная статуэтка
«Заяц», текстиль,
36/60 см, 712-000-руб.

605 200 руб.



-50%

Декоративная тарелка
«Санта», керамика, 20 см,
200-400-руб.

100 200 руб.



-20%

Елочная игрушка
«Кружева», стекло, 8 см,
красная, 1-21-100-руб.

96 900 руб.

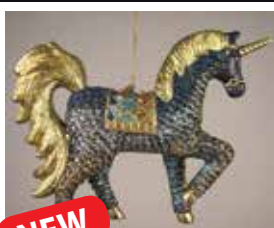
СКИДКИ
от **15** до **50%**
коллекция
сувениров и игрушек
из Германии



NEW

Декоративная игрушка
«Сова с шарфом», 31 см

821 600 руб.



NEW

Новогоднее украшение
«Единорог», 15 см

220 500 руб.



-50%

Декоративная игрушка
«Белый медведь»,
текстиль, 21x9x13 см,
426-600 руб.

213 300 руб.



-40%

Декоративное украшение
«Елка с пуговицами»,
32 см, 492-700 руб.

295 600 руб.



NEW

Елочная игрушка
«Узоры», стекло, 8 см

88 600 руб.



NEW

Фигура «Санта»,
текстиль, 65 см

1 198 800 руб.



NEW

Декоративные лягушки,
пластик, 20 см

186 200 руб.



-30%

Декоративная статуэтка
«Девушка», пластик,
14 см, 203 100 руб.

142 200 руб.



NEW

Елочная игрушка «Сова»,
13-18 см

92 700 руб.



NEW

Новогоднее украшение
«Санта/снеговики»,
текстиль, 30 см

322 700 руб.



NEW

Декоративное
украшение «Елка-лента»,
металл, 40 см

498 800 руб.



NEW

Елочная игрушка
«Сердце», пластик, 11 см

107 900 руб.



-30%

Свечи LED 69108/35/Ph,
Philips, +244-700 руб.

871 200 руб.



-40%

Сувенир новогодний
«Мишка», 27см,
412-200 руб.

247 300 руб.



-40%

Ведро для шампанского,
LED, 69151/60/PH, Philips,
4-131-400 руб.

2 478 400 руб.



-15%

Ваза Galaxy,
прозрачная, 16x17,5 см,
265-300 руб.

225 200 руб.



-40%

Декоративный венок,
36 см, 776-100 руб.

465 600 руб.



-15%

Люстра Serpente,
Lightstar (Италия),
Swarovski,
28-322-300 руб.

24 045 600 руб.

АУДИОВИДЕО

STEREO
аудио-системы
домашние кинотеатры

ЗВУКОДИЗАЙН, ООО

Аудиосистемы и домашние кинотеатры.
Прослушивание в демонстрационном зале.
Профессиональные консультации.
Наглядная демонстрация.
Подбор стереосистем и домашних кинотеатров.
Озвучивание помещений различного назначения.
Выезд на объект.
Инсталляция, настройка, подключение.
Доставка оборудования.
Гарантийные обязательства на все оборудование

Минск, пр. Дзержинского, 9, пом. 1042
(029) 575-35-43, (044) 575-35-43
(017) 362-79-44
www.stereo.shop.by

ООО «ЗВУКОДИЗАЙН», УНП 192334433

ВОРОТА, РОЛЛЕТЫ

АЛЮТЕХ

АЛЮТЕХ ТОРГОВЫЙ ДОМ, ООО
Роллеты защитные, роллетные решетки, секционные ворота, въездные ворота, автоматика, шлаббаумы

Минск, ул. Бабушкина, 21, корп. 3, каб. 12
(017) 291-94-05
(017) 291-92-03 факс
(029) 341-92-03
office@alutech-td.by
www.alutech-group.com

HÖRMANN
ДВЕРИ • ВОРОТА • ЭЛЕКТРОПРИВОДЫ

ХЁРМАНН Бел, ИООО

Ворота гаражные. Приводы гаражных и въездных ворот. Входные двери для коттеджа. Наружные двери для технических помещений

Минск, ул. Гинтовта, 1, к. 604
(029) 664-94-32, (017) 286-46-29
www.hormann.by

ДВЕРИ

LAZIO
САЛОН ДВЕРЕЙ

LAZIO, САЛОН ДВЕРЕЙ

(029) 178-20-78
Минск, ул. Сурганова, 61 (фирм. салон)
Минск, ул. Тимирязева, 123/2
ТЦ GRAD, пав. 222
Минск, ул. М. Богдановича, 1536
ТЦ Viessmann, пав. 201
www.lazio.by

joinery

ДЖОЙНЕРИ, ООО

Металлические двери, мебель и торговое оборудование по индивидуальному проекту

Выставочные салоны
Минск, ул. Острошицкая, 2 (левое крыло)
(017) 265-66-88, 265-65-15
Минск, ул. Брилевская, 8/2
(017) 207-80-93, 222-14-60
www.joinery.by

openini

OPENINI, САЛОН ПАРКЕТА И ДВЕРЕЙ

Эксклюзивный выбор продукции. Полный спектр услуг – от подбора до монтажа дверей и укладки пола. Профессиональные консультации

Минск, ул. Сурганова, 78А
(017) 202-10-56 единый номер
Паркет: (029) 555-55-71
Двери: (044) 55-17-101
www.openini.by

ДИЗАЙН-СТУДИИ

terrazzo

дизайн интерьера

TERRAZZO, ДИЗАЙН-СТУДИЯ

1. Дизайн интерьеров «под ключ».
2. 3D-визуализация.
3. Авторское сопровождение проекта. Подбор материалов

БЦ «Империал»
Минск, ул. Скорины, 8, пом. 27
(029) 395-60-80
info@terrazzo.by
www.terrazzo.by

Veranda
Студия дизайна элитных интерьеров.

VERANDA

Эксклюзивные авторские интерьеры класса «Люкс».
Стилевое решение. 3D-визуализация.

Рабочая документация. Декорирование. Авторский надзор

Минск, пр. Победителей, 23, оф. 500
(029) 650-41-42

house
construction and design interior

IQ HOUSE, ЦЕНТР ДЕКОРАТИВНО-ГО ОФОРМЛЕНИЯ

Ремонт под ключ. Дизайн и декоративное оформление интерьеров.

Проектирование коттеджей и загородных домов

Минск, ул. Новаторская, 26, оф. 315
(029) 753-55-35, (044) 753-56-45
info@iqhouse.by, www.iqhouse.by

ЛЕСТНИЦЫ

eco wood

ТЕКОВУД КОМПАНИ, ООО

Салон лестниц

Минск, пер. Козлова, 7г
(029) 318-94-40, 686-99-68
www.tecowood.by

КАМЕНЬ

MR.STONE
салон натурального камня

MR.STONE, САЛОН НАТУРАЛЬНОГО КАМНЯ

Изделия из камня

Минск, ул. Тимирязева, 4
(017) 203-72-78, (029) 686-33-36
www.mrstone.by

syndyk

ДОМА ИНТЕРЬЕРЫ ДЕТАЛИ ИДЕАЛ ЖУРНАЛ

Кварталы по количеству

до 30 м² 31-40 м² 41-50 м² 51 м²

ИНТЕРЬЕРЫ: Сергей Миль, дизайнер
Квартира 38 кв.м. с мезонином и кухней за стеклом



Осуществлена облицовка всей квартиры - керамическая, при этом использовано специальное средство для защиты и поддержания цвета, которое придает керамическим плиткам вид натурального камня.

ЖУРНАЛ: Сергей Миль, дизайнер

Опрос. Какого размера у вас кухня?



Опрос.

Кухонный остров, который имеет

Лучшее:

1. Современный дизайн и материалы. Таблица в приложении
2. 80 вариантов интерьера гостиной
3. Дизайн просторной гостиной. 80 вариантов оформления
4. 80 вариантов дизайна кухни. Угловые варианты оформления
5. Дизайн гостиной. 80 вариантов
6. Дизайн кухни. 80 вариантов оформления
7. Интерьер спальни. 80 идей
8. Современный дизайн интерьера. 80 вариантов оформления
9. Элитный дизайн интерьера. 80 идей

Рекомендуем:



Кухня на кухне в квартире площадью 1010 кв.м. в Швейцарии



30 вариантов оформления кухни, которые можно реализовать в любой квартире

syndyk.by
интернет-журнал идей для вашего дома



Сантехника мировых производителей.

Плитка из Англии

Минск, ул. М. Богдановича, 142
+375 44 477 22 33

art-rum.by
burlington.by

instagram: salon_santehniki_minsk

ИП Маковская Татьяна Ивановна, УНП 191735383



**КРАСКИ, ХИМИЯ,
СТРОЙМАТЕРИАЛЫ**

Ceresit

ХЕНКЕЛЬ БАУТЕХНИК, СООО

Строительные материалы: для облицовки, укладки и ремонта полов, гидроизоляции и защиты зданий, монтажа и ремонта бетона, внутренней и внешней отделки зданий, пены и герметики

Заславль, Минский р-н.,
ул. Строительная, 1, к. 1
(017) 500-98-19
(017) 500-98-00
info@ceresit.by
www.ceresit.by

**МАТРАСЫ,
АКСЕССУАРЫ ДЛЯ СНА**

vegas®

ЛИДЕРМАТРАСМАРКЕТ, ООО
Ортопедические матрасы Vegas, кровати, аксессуары для сна

Минск
Мебельный гипермаркет
«Домашний очаг», ул. Матусевича, 35
(029) 126-55-55
пр. Независимости, 168/2, ст. м. «Уручье»
(017) 268-12-93, (029) 165-95-30
ТРЦ Coolman, ул. Кульман, 3,
3-й эт., пав. 306 Б
(029) 505-05-30, 621-16-55

ТЦ GRAD, ул. Тимирязева, 123/2
5-й эт., пав. 589-590, (029) 125-75-30
ТЦ «Мост», ул. Могилевская, 2, корп 1,
ст. м. «Институт культуры»
(017) 298-50-04, (029) 175-95-30
ул. Алибегова, 15
(017) 207-96-89, (029) 635-85-30
ТЦ «Немига, 3», ул. Немига, 3
3-й эт., пав. 81, (029) 665-75-30
ТЦ «Озерцо», Меньковский тракт
(напротив авторынка «Малиновка»)
1-й эт., пав. 2, (029) 640-75-30
ул. Кальварийская, 7а, 2-й эт.
(перекресток К. Цеткин/Кальварийская)
Витебск
ТЦ «Беларусь», ул. Ген. Белобородова, 3
пав. 311, (029) 185-55-10
ТЦ «Мега», пр. Победы, 15, пав. 288, 5-й эт.
(029) 135-15-70
Гомель
ТЦ «На Моховом», ул. Гагарина, 89, пав. 4
(0232) 70-37-91, (029) 665-95-30
Магазин «Мир техники», ул. 60 лет СССР, 14
(029) 655-65-30
ул. Ильича, 331, (029) 675-25-30
Гродно
ул. Антонова, 9, (029) 645-15-30
ТЦ Old City, ул. Дубко, 17, 2-й эт.
(029) 195-15-40
Молодечно
ТЦ «Спутник», ул. Великий гостинец, 67
3-й эт., пав. 7, (044) 500-88-50
Могилев
ТЦ «ПаркСити», ул. Минское шоссе, 31
(029) 175-45-30
ТЦ «Армада», ул. Строителей, 33, 2-й эт.
(0222) 70-64-30, (029) 190-91-55
Мозырь
ТЦ «Апельсин», ул. Нефестроителей, 26
(029) 388-76-08
www.vegas.by

УНП190812427



www.kover.by

МИР КОВРОВ

СКИДКИ !

Магазин "МИР КОВРОВ"
г. Минск, ул. Л. Беды, 2 (возле ТЦ Рига)
Тел.: 8 (017) 237-28-01, 237-28-00
Работаем: Пн-Пт 10.00-20.00,
Сб 10.00-18.00, Воскр. 10.00-16.00
ООО "Бинитис" УНП 161109932

МЕБЕЛЬ

кухни &
гардеробные

ARDECO

ARDECO, САЛОН МЕБЕЛИ

*Мебель для кухни. Спальни. Детские.
Корпусная мебель*

Минск, ул. Сурганова, 78А
(017) 202-10-54
www.ardeco.by

i-home

**И-НОМЕ, БУТИК ЭЛИТНОЙ
МЕБЕЛИ И СВЕТА**

Минск, ул. М. Богдановича, 108
(029) 105-90-90, (033) 366-99-89
(017) 232-11-11, www.salonihome.by

mexo
DESIGN COLLECTION

МЕХО

Производство мягкой и корпусной мебели под заказ

Минск, ул. Филимонова, 22
(029) 123-79-36, (044) 783-79-26
(017) 236-56-08 факс



САЛОН ЛЕСТНИЦ

Минск, пер. Козлова, 7Г
+375 29 318-94-40
+375 29 686-99-68
www.ecowood.by

SCAVOLINI

SCAVOLINI, САЛОН МЕБЕЛИ

Итальянская мебель (мягкая, кухни, спальни, столы и стулья), свет, встраиваемая техника

Минск, ул. В. Хоружей, 18Б
(029) 166-44-33, (033) 366-99-89
(017) 232-11-11, www.salonscavolini.by



ГЕОСИДЕАЛ, САЛОНЫ МЕБЕЛИ

Мебель для кухни

Минск, ул. Стариновская, 2
салон «Идеал кухни»
(029) 629-11-15, (017) 268-62-09
Минск, ул. Пономаренко, 35А
салон «Идеал кухни»
(029) 3-470-470, (017) 228-26-31
Минск, ул. Каменногорская, 6
салон «Идеал кухни»
(044) 530-60-60, (017) 240-18-98
Брест, ул. Карьерная, 12
рынок строительных материалов
«Будаўнічы рай», пав. 28
салон «Идеал кухни»
(029) 399-28-78
Брест, ул. Московская, 208А/1
ТЦ «Domus City»,
салон «Идеал кухни»
Витебск, пр. Черняховского, 5
салон «Идеал кухни»
(0212) 26-06-20, (029) 676-71-36
www.gi.by

Design-Studio GeNtly

ДИЗАЙН И ПРОИЗВОДСТВО
МЯГКОЙ МЕБЕЛИ

Индивидуальные проекты для гостиных, кабинетов, спален, детских комнат. Авторская мебель. Арт-объекты. Текстильный дизайн интерьера

Минск, ул. Кульман, 3, ТЦ Coolman
3-й эт., пав. 301
(029) 613-30-18, 613-30-99
dsgently@tut.by
www.ntl.by, www.dsgently.by

Г Р У П П А
СКВИРЕЛ

САЛОНЫ МЕБЕЛИ «СКВИРЕЛ»

Салон итальянской мебели Poltrona Frau
Минск, ул. Тимирязева, 3, (017) 306-24-71
Салон мебели и аксессуаров «Сквирел»
Минск, ул. Орловская, 17, (017) 335-40-70
www.skvirel.by

КРЕСЛОМЕСХОП

АРТЕМ ИВАНОВ, ИП

Бескаркасные кресла на заказ
под ваши запросы.

Наличный и безналичный расчет

(033) 638-66-24, (029) 971-73-87
(025) 636-78-07
www.kreslomeshek.by

BELKUPE.BY

Шкафы-купе и мебель по индивидуаль-
ному заказу

(029) 303-32-32, www.belkupe.by

Дайте нам задание

Нужна паркетная доска 40 кв. м

ОТПРАВИТЬ

Консультанты службы заказов DOM.BY подберут вам мастера или помогут найти товар.

www.dom.by

DOM.BY

Товары, услуги и идеи для вашего дома

Раффинато

РАФФИНАТО, ООО

Монобрендовые салоны итальянской мебели «Раффинато». Официальный коммерческий представитель фабрик CAMELGROUP в Беларуси

Салоны:

Минск, ул. Авакяна, 19, пом. 195
(017) 228-16-18, (029) 390-59-05
Барановичи, ул. Войкова, 2/2
(029) 390-59-07, (016) 345-24-29
info@raffinatogroup.com
www.raffinatogroup.com
www.camelgroup.it

rohjanmaan

Настоящая финская мебель

ЭТАЖЕР, ГАЛЕРЕЯ МЕБЕЛИ

Официальный поставщик финской мебели в Беларуси

ТЦ «Трюм», Минск, ул. Кальварийская, 7Б
(017) 336-48-08
www.pohjanmaan.by, www.etagere.by

МЕБЕЛЬНАЯ ФУРНИТУРА

GTV

GTV, ООО

Международный дистрибьютор мебельной фурнитуры и освещения

Польша, Прушков, ул. Пшеяздова, 21
+48-22 444-75-00
info@gtv.com.pl, www.gtv.com.pl

НАПОЛЬНЫЕ ПОКРЫТИЯ

SanRemo

сантехника • плитка • паркет

ГАЛЕРЕЯ SANREMO САНТЕХНИКА. ПЛИТКА. ПАРКЕТ

Паркетная доска, массив, террасная доска, паркет для ванных комнат и SPA-зон, модульный и индустриальный паркет, паркет елочка, декоративный паркет со вставками мозаики Ter Huertne, Design Parquet, Di Legno, Parquet IN и др.

Минск, ул. Филимонова, 55, корп. 3
(017) 268-81-21, (029) 168-81-21
Минск, пр. Победителей, 73, корп. 1
(017) 202-47-47, (029) 102-47-47
info@sanremo.by
www.sanremo.by

ОБОИ,

ОТДЕЛОЧНЫЕ МАТЕРИАЛЫ



САЛОН ИНТЕРЬЕРА «ДЕКОР», ЧТУП Фасадная и интерьерная лепнина «Евро-пласт». Обои премиум класса

Минск, ул. Пономаренко, 35А, оф. 103
(044) 575-06-97
(029) 106-85-60
(017) 202-20-00
www.dekorus.by

ОСВЕЩЕНИЕ

САЛОН СВЕТИЛЬНИКОВ Фламинго предметы интерьера

ФЛАМИНГО, САЛОН СВЕТИЛЬНИКОВ И ПРЕДМЕТОВ ИНТЕРЬЕРА

Весь спектр светильников для дома и улицы от классики до модерна европейских производителей, предметы интерьера (рамки для фото, свечи, репродукции, зеркала, вазы, декоративные растения, шкатулки, сувениры)

Минск, ул. Сурганова, 54
(017) 292-80-65
(029) 500-00-90, (044) 517-00-00
www.flamingo.by

ПОСУДА, ПОДАРКИ, ПРЕДМЕТЫ ИНТЕРЬЕРА



LUXURY FINISHINGS SRL

Шоу-рум: Минск, ул. Сторожевская, 8, ТД «Свислочь», 2-й эт., правое крыло
(029) 387-55-53
www.lfmobili.by
lfmobili.by@gmail.com
skype: olga.lfmobili.by

mbdéco

интерьерный салон

mbdéco, ИНТЕРЬЕРНЫЙ САЛОН Салон модных предметов интерьера, декора, цветов и растений

Минск, ул. Кольцова, 32
(017) 261-51-12
Минск, ТРЦ «Экспобел»
(017) 237-91-15
www.mbdéco.by

bonëssi

distinctive homewares

АРТ ГРУПП БОНЕССИ, ЧАСТНОЕ ПРЕДПРИЯТИЕ

Предметы интерьера и дизайна

Минск, ул. Первомайская, 14/2, оф. 8
(044) 56-86-752
www.bonëssi.by



ХАРАКТЕР ДЕКОР, ООО

Салон предметов интерьера «Атмосфера»
Минск, ТРЦ «Экспобел», 1-й эт.
(017) 237-93-70
Салон подарков «Характер»
Минск, ул. М. Танка, 10
(017) 203-57-57
www.atmosfera.by



ТВОЯ СТОЛИЦА® Агентство недвижимости

Все виды недвижимости для Вас!

пр. Независимости, 68
(+375 17) 215-00-77

www.t-s.by



ЧТУП «Альтагамма», УНП 690617593



- Логойский тр-т, 15/2
- Партизанский пр., 23
- Пересечение Партизанского пр. и МКАД, внешнее кольцо
- ул. Притыцкого, 87
- ул. Уручская, 19, ЦПСМ «Уручье», пав. 101Б

Минск



СЕТЬ САЛОНОВ
КЕРАМИЧЕСКОЙ
ПЛИТКИ

altagamma.by

салоны по всей Беларуси



Новый салон
ТЦ «ALL HOUSE»
Долгиновский тракт, 188
(017) 210-22-34

ГРУППА
СКВИРЕЛАРТУМ,
САЛОН ИНТЕРЬЕРА

Минск, ул. Богдановича, 142
(044) 477-22-33
www.art-rum.by
www.burlington.by
instagram:
salon_santehniki_minsk

САЛОНЫ ПОСУДЫ «СКВИРЕЛ»

Салон посуды «Ле Декор»
Минск, ул. Я. Коласа, 50/1
(017) 287-67-47
Салон посуды и подарков «Сквирел»
Минск, ул. Немига, 5
(029) 184-84-66
Салон посуды Villeroy&Boch
Минск, ул. Мясникова, 34
(017) 306-50-70
www.skvirel.by

САНТЕХНИКА, ПЛИТКА

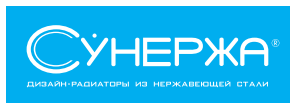


АЛЬТАГАММА

АЛЬТАГАММА, ЧТУП

Сеть салонов керамической плитки по всей Беларуси

Салоны в Минске (017) 210-22-34:
ТЦ ALL House, Долгиновский тракт, 188
Логойский тракт, 15/2
Партизанский пр., 23
пересечение Партизанского пр. и МКАД,
внешнее кольцо
ул. Притыцкого, 87
ул. Уручская, 19, ЦПСМ «Уручье», пав. 101Б
Брест, ул. Московская, 340
Витебск, ул. Димитрова, 18
Гомель, ул. Советская, 141А
Гродно, ул. Свердлова, 17
Могилев, ул. Болдина, 11
www.altagamma.by



РАДУГА ТЕПЛА, ООО

Официальный дилер ООО «Сунержа» в Республике Беларусь

Дизайн-радиаторы, полотенцесушители и аксессуары

Минск, ул. Стариновская, 11,
подъезд №3, помещение 34
(017) 266-51-68
(029) 510-68-81, 282-88-19, 699-88-19
www.sunerzha.by

DUOMO
салон керамической плитки

ТОП АРТС, ООО

Салон итальянской плитки Duomo

Минск, пр. Дзержинского, 9, пом. 1004
(029) 340-32-40, (033) 828-32-40
(017) 240-32-40
Режим работы: 10:00-20:00 Пн-Пт
11:00-18:00 Сб
www.salonduomo.by
instagram.com/salonduomo

eFFetto

EFFETTO, САЛОН КЕРАМИЧЕСКОЙ ПЛИТКИ И САНТЕХНИКИ

Сантехника и керамическая плитка ведущих мировых производителей

Минск, ул. М. Богдановича, 108
(017) 287-30-15
www.effetto.by

ГРУППА
СКВИРЕЛ

САЛОНЫ ИТАЛЬЯНСКОЙ ПЛИТКИ И САНТЕХНИКИ «СКВИРЕЛ»

Минск, ул. Тимирязева, 72А
(017) 399-99-03
Брест, ул. Октябрьской революции, 3а
(0162) 481-000
Могилев, пр. Мира, 25
(0222) 25-85-41, 28-85-24
www.skvirel.by

MAXIMAL.BY

Интернет-магазин. Доставка по Минску и РБ

(029) 606-86-00
(033) 686-86-00
www.maximal.by

ЭЛЕКТРОТЕХНИЧЕСКОЕ
ОБОРУДОВАНИЕ

GIRA



ЭЛЬВЕНТА-ГРУПП, ООО

Электроустановочные изделия Gira от обычного выключателя до автоматизированного управления зданием

Минск, ул. Сурганова, 88
(017) 290-23-14, (029) 627-55-55
info@gira.com.by
www.gira.com.by



РАДУГА ТЕПЛА, ООО

Официальный дилер IQWATT в Республике Беларусь.

Электрические теплые полы, пр-во Канады, гарантия 25 лет

Минск, ул. Стариновская, 11, пом. 34
(017) 266-51-68 факс
(029) 282-88-19, 699-88-19
www.iqwatt.by

МажорДом № 12 (112) 2015

Ежемесячное рекламное-информационное издание

Главный редактор Екатерина Скрипкина
Координатор проектов Екатерина Рубина

Отдел рекламы:

Дарья Хорузик (начальник отдела),
Екатерина Дорофейчик,
Марина Силкина, Ольга Бирон
e-mail: reklama@majordom.by

Дизайн и верстка Ольга Яценко

Учредитель и издатель
ООО «РЕ МАЖОР»Адрес редакции: 220037, Минск,
пер. Козлова, 7а, 3-й этаж, комн. 9

(017) 399-79-11, (029) 390-77-65

e-mail: info@majordom.by

Распространение журнала:

реализация через систему «Союзпечати»
и розничную сеть, подписка,
продажа в супермаркетах РБ
(017) 297-92-74

Подписной индекс:

индивидуальная подписка – 00834
ведомственная подписка – 008342

Перепечатка и цитирование материалов,
использование их в любой форме
возможны только с письменного
разрешения редакции. Ссылка на журнал
при перепечатке обязательна.

Редакция оставляет за собой право
не вступать в переписку. Рукописи
не возвращаются и не рецензируются.

Материалы со знаком «Р» публикуются
на правах рекламы. Ответственность
за достоверность информации несут
рекламодатели.

Все цены, указанные в журнале, не
являются рекламной информацией и
точным отражением коммерческих
предложений торговых предприятий.
Они приведены для более полного
информирования читателей о
представленных продуктах, в том числе и
об их ценовых категориях.

Издание зарегистрировано
Министерством информации
Республики Беларусь.

Свидетельство о регистрации
№ 332 от 21.04.09 г.

Подписано в печать 02.12.2015 г.

Отпечатано в типографии

ООО «Юстмаж»

220103, Республика Беларусь, Минск,
ул. Калиновского, 6, Г/К, комн. 201

ЛП № 02330/250 от 27.03.2014

Заказ № Тираж 15 000 экз.

© ООО «РЕ МАЖОР», 2015

ЦЕНТРАЛЬНЫЙ РЫНОК СТРОИТЕЛЬНЫХ МАТЕРИАЛОВ

ЭЛЕКТРОННЫЙ КАТАЛОГ ТОВАРОВ

WWW.STROYRYNOK.BY

Теперь выбрать товар
у нас можно заранее!



01732986

pohjanmaan®

Inspired by Pohjanmaa

Настоящая финская мебель

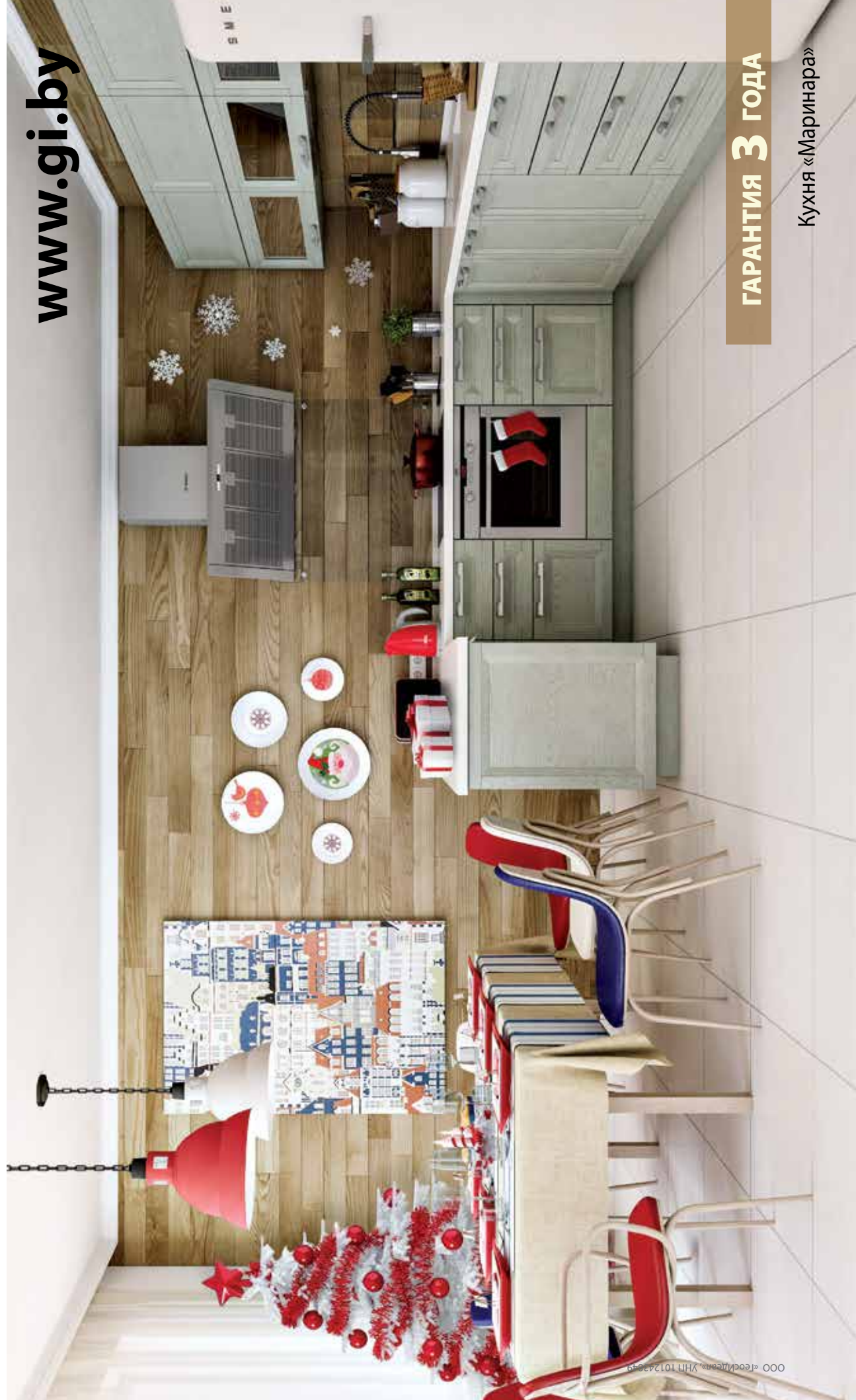


ЧТУП «Арредамент», УНП 190934628

pohjanmaan.by

ГАЛЕРЕЯ МЕБЕЛИ ЭТАЖЕР
МЕБЕЛЬНЫЙ ЦЕНТР ТРЮМ, ВЕРХНИЙ ЯРУС
Минск, ул. Кальварийская 7Б,
+375 (17) 336 48 08

Кухня — больше, чем мебель



www.gi.by

ГАРАНТИЯ 3 года

Кухня «Маринара»